

# 180/250D-9V/300D-9VC

STAGE V DIESELVORKHEFTRUCKS



**Laadcapaciteit**  
18.000 kg – 30.000 kg

**Afstand lastzwaartepunt**  
800 mm – 1200 mm

**Motorvermogen**  
209 kW – 242 kW

**Hefhoogte**  
4000 mm – 7000 mm

# GEEF UW WERKPLEK EEN UPGRADE

De nieuwe Heavy Line-serie vorkheftrucks van Hyundai

Als u uw hele werkdag doorbrengt in een ongemakkelijke, krappe cabine met slecht ingedeelde bedieningselementen, dan is het tijd om uw 'kantoor' te upgraden. De nieuwe HEAVY LINE-heftrucks 180, 250D-9V, 300D-9VC van Hyundai zijn stiller en comfortabeler, met gebruiksvriendelijke fingertip-bediening om volledig ontspannen te kunnen werken. En met een nieuw ontwerp dat een beter zicht en veel extra veiligheidsvoorzieningen biedt, is een productieve bediening met gemoedsrust gegarandeerd.

# GEEF UW PRODUCTIVITEIT EEN UPGRADE

Door naar de opmerkingen van klanten te luisteren, hebben we onze cabine van de volgende generatie kunnen ontwerpen. Dit extra inzicht heeft ons in staat gesteld het comfort, de controle en het gemak van de operator te verbeteren, zodat er in elke omgeving productiever kan worden gewerkt. Gemakkelijk afleesbare, multifunctionele displays houden operatoren ook op de hoogte van de machineprestaties en van obstakels buiten.

## Ontworpen voor een efficiënte werking

### Stiller

We hebben het geluid in de cabine drastisch verminderd door het motorvermogen te optimaliseren, het toerental van de koelventilator te verlagen en de cabinestructuur opnieuw te ontwerpen.

### Gebruiksvriendelijk stuurwiel A

Het probleem van zwaar rijgedrag is aanzienlijk verbeterd met een nieuw stuurwielontwerp. Hij kan 85 mm omhoog en omlaag en 36 graden naar voren en naar achteren worden versteld. Bovendien is de controle door de operator verbeterd door de diameter met 35 mm te verkleinen.

### Digitale displays

Een multifunctioneel digitaal displaycluster levert essentiële informatie in kleur. Deze is uitgerust met verschillende functies, zoals functie-instellingen en storingsdiagnose van belangrijke onderdelen.

### Luchtvering en draaibare stoel ▼

Optimaal rijcomfort wordt bereikt door een optionele luchtvering en draaibare stoel. Dit verbetert ook het achteruitrijden en helpt bij het op- en afstappen, aangezien de stoel 20 graden naar rechts en 10 graden naar links kan worden gedraaid.



### Blijf comfortabel

Lange uren werken in de cabine is geen probleem met airconditioning via meerdere ventilatieopeningen die het luchtvolume in vier richtingen regelen.

### Verbeterd zicht

Het zicht van de operator is verbeterd door het gebruik van een vervormingsvrije, enkele, gebogen voorruit die het zicht niet vertekent en zonnekleppen.

### Fingertip-bediening ▶

De fijne bestuurbaarheid is verbeterd door ons nieuwe fingertip-systeem dat MCV-besturing verandert in dither-besturing. Het systeem reageert snel, binnen 0,1 seconde en biedt dezelfde bedienbaarheid, ongeacht de omgevingstemperatuur. Alle schakelaars zijn in een rij geplaatst, in de volgorde van de gebruiksfrequentie. De draaiknop van de aircobediening is nu in de headliner geïntegreerd.



# GEEF UW EFFICIËNTIE EEN UPGRADE

Met een nieuwe betrouwbare Stage V-motor en verbeterde transmissie, samen met vele nieuwe functies en technologieën, zijn de nieuwe Hyundai Heavy Line-vorkheftrucks zuiniger met brandstof in vergelijking met onze vorige modellen. En als u daar het verbeterde onderhoud dankzij de elektrische kantelbare cabine aan toevoegt, plus Hyundai's systeem voor beheer op afstand en ondersteuning van wereldklasse, profiteert u van lage eigendomskosten die een geweldige zakelijke investering vormen.

## EU Stage V-gecertificeerde motor

Betrouwbare motoren uit de Cummins B-serie worden over de hele wereld veel gebruikt en voldoen aan de nieuwste Europese emissienormen. Het EGR-systeem (Exhaust Gas Reduction, uitlaatgasreductie) is verwijderd om de energie-efficiëntie en de betrouwbaarheid te verbeteren. Naast de bestaande DOC en SCR is er een nieuwe DPF toegevoegd.



De B6.7 (180D-9V) en L9 (250D-9LV, 300D-9VC) Stage V-motoren van Cummins voldoen aan de strengste regelgeving ter wereld op het gebied van milieu-emissies.

## De technologie om de efficiëntie te verbeteren

### Verbeterde ZF-transmissie

Responsiviteit en schakeltiming zijn geoptimaliseerd en er wordt voldaan aan de SIL 2 Europese veiligheidsfunctieregelgeving. Bovendien blinkt het schakelsysteem uit door een verhoogde betrouwbaarheid doordat een contactloze schakelhendel wordt toegepast die niet wordt beïnvloed door vocht.

### Lastafhankelijke hydraulica

De brandstofzuinigheid is drastisch verbeterd door een geoptimaliseerde motor te gebruiken, het EGR-systeem te verwijderen en een lastafhankelijke variabele cilinderpomp en een lastafhankelijke MCV toe te passen.

### Selectieknop motorvermogen

Op de motorvermogensknop is de STD-modus ingesteld op 80% vermogen van de PWR-modus en deze kan worden geselecteerd om het brandstofverbruik te verminderen. De PWR-modus is beschikbaar voor transport met volledige lading of voor heuvelop rijden.



Motorvermogensknop



### Beter zicht verbetert de productiviteit

Meestal belemmert een 3-traps mast het zicht naar voren doordat de primaire cilinder zich in het midden bevindt. Onze 3-traps TS-mast zorgt voor een breder zicht doordat de primaire cilinder aan de linker- en rechterzijde zijn geplaatst.

### Kantelvergrendelingsfunctie

Deze nieuwe toevoeging vergrendelt de achterwaartse kanteling om het natuurlijke doorzakken van de mast te voorkomen.



# GEEF UW VEILIGHEID EEN UPGRADE

De veiligheidsbenadering van Hyundai gaat veel verder dan alleen het voldoen aan wettelijke normen. We geven prioriteit aan veiligheid bij elk aspect van onze machines en werken samen met onze klanten om de bescherming van operatoren, medewerkers, gebouwen, materialen en natuurlijk de machines zelf te blijven verbeteren.

## Zichtbaar veiliger

### 3-traps TS-mast

De 3-traps TS-mast biedt een breder werkzicht doordat de primaire cilinder aan de linker- en rechterzijde zijn geplaatst.

### Dode hoeken geminimaliseerd

We hebben dode hoeken binnen het gezichtsveld geminimaliseerd door het glasoppervlak te vergroten en het vulstuk in het midden van de deur te verwijderen. Dit voorkomt tevens beschadiging van het glas bij het verplaatsen van objecten in de cabine.

### Achterzichtcamera ▶

De toevoeging van een optionele achterzichtcamera zorgt voor extra gemoedsrust voor operatoren, vooral bij het werken in kleine ruimten.

### Verwarmde zijspiegel

Op het voorspatbord is een grote zijspiegel gemonteerd voor een breder zicht naar achteren. Optioneel kan de spiegel worden verwarmd, waardoor bevroering wordt voorkomen.



## Extra veiligheidsvoorzieningen

### Wachtwoordbeveiliging

Er kan een wachtwoord worden ingesteld om ongeoorloofd rijden en diefstal te voorkomen. Zonder het wachtwoord kan de motor niet worden gestart.

### Automatische parkeerrem

Wanneer de motor stopt of OPSS start, wordt de parkeerrem automatisch geactiveerd om menselijke fouten te voorkomen. Als de bestuurder de parkeerrem moet gebruiken terwijl de motor loopt, kan hij deze activeren of vrijgeven met een speciale knop.

### OPSS-systeem

Om ongevallen te voorkomen, beperkt de OPSS het rijden, heffen en kantelen wanneer de bestuurder de bestuurdersstoel verlaat.

### Snelheidslimiet

Om ongevallen door overschrijding van de snelheidslimiet te voorkomen, kan een maximale rijsnelheid worden ingesteld. Zelfs met de ingestelde maximale rijsnelheid blijven de prestaties bij heuvelop rijden en de mastwerking behouden.

### Weergave van de weghelling (STD) en de stuurhoek **OPTIE**

De helling van de weg wordt in realtime gedetecteerd en weergegeven. Wanneer de ingestelde waarde wordt overschreden, wordt het symbool rood en klinkt er een waarschuwingszoemer. Ook de positie van de stuurband wordt in realtime weergegeven.



*Extra opties voor veiligheid zijn onder meer automatisch kantelen, dat automatisch het niveau van de vork met de grond handhaaft.*

# GEEF UW ONDERHOUD EEN UPGRADE

Onze nieuwe Heavy Line dieselvorkheftrucks zijn ontworpen met het oog op snel en eenvoudig onderhoud, terwijl elk onderdeel en materiaal is geoptimaliseerd om een lange, probleemloze levensduur te garanderen. Het innovatieve Hi MATE-telematicasysteem van Hyundai maakt volledige bewaking van de machineactiviteit en -prestaties mogelijk voor een grotere productiviteit en winstgevendheid.

## Minder onderhoud. Meer bedrijfstijd

### Verbeterd routinematig onderhoud

Gemakkelijke toegang voor onderhoud betekent dat regelmatige controles sneller worden uitgevoerd, waardoor u meer bedrijfstijd krijgt en de bedrijfskosten dalen. Toegang tot filters, smeernippels en hoofdschakelaars op maaiveldhoogte maken onderhoud gemakkelijker.

### Langere onderhoudsintervallen

Het onderhoudsinterval van het brandstoffilter op de nieuwe motor is met 100% verlengd – van 500 uur naar 1000 uur, wat de onderhoudskosten aanzienlijk verlaagt.

### Gemakkelijk toegankelijke, kantelbare cabine

De cabine kan tot 52 graden worden gekanteld, waardoor de aandrijflijn, hydraulica en het elektrische systeem gemakkelijk toegankelijk zijn. Het koelsysteem en motorverbruiksartikelen kunnen eenvoudig worden beheerd door de vleugelvormige motorkappen van het motorcompartiment te openen.

### Zelfdiagnose van motor- en verbruiksartikelenbeheer

De geschiedenis van storingsdetails kan worden gecontroleerd op het clusterscherm. En wanneer de vervangingscyclus van verbruiksgoederen in het cluster wordt ingevoerd, worden de onderdelen die aan vervanging toe zijn op de monitor weergegeven.

### Geen kanteling van de cabine bij het openen van de deur

Wanneer de rechter zijdeur open staat, wordt schade hieraan voorkomen door geen cabinekanteling mogelijk te maken. De cabine kan zowel automatisch als handmatig worden geopend en gesloten.

### Compressortype zonder tank

In tegenstelling tot tankcompressoren die tijd nodig hebben om bijgevuld te worden, levert onze compressor zonder tank onmiddellijk gecompriëerde lucht met een constante druk.

### Automatische DPF- en SCR-regeneratie

De DPF en SCR worden automatisch geregeneerd met behulp van hydraulische motorbelasting. Het DPF-filterelement kan eenvoudig worden verwijderd door de contragewichtopening.

## Hi MATE

Het is handig, gemakkelijk en waardevol. Hi MATE, Hyundai's systeem voor beheer op afstand, maakt gebruik van GPS-satelliettechnologie om klanten het hoogste niveau van service en productondersteuning te bieden.

### Verhoog de productiviteit

Door informatie te tonen zoals bedrijfsuren, stilstandtijd en brandstofverbruik, bespaart Hi MATE u geld en verbetert het de productiviteit. Servicewaarschuwingen maken een betere onderhoudsplanning mogelijk.

### Bewaak uw machines

Hi MATE's realtime locatie-informatie maakt gemakkelijke monitoring van uw apparatuur mogelijk via de Hi MATE-website of de mobiele app.

### Verbeter de beveiliging

Bescherm uw apparatuur tegen diefstal of ongeoorloofd gebruik. Hi MATE's geofencing-waarschuwingen stellen u automatisch op de hoogte wanneer een machine een vooraf bepaalde zone verlaat.

### ECD

#### (Engine Connected Diagnostics, motordiagnose via internet)

ECD geeft informatie over het oplossen van problemen en onderhoud op maat. Servicetechnici worden ondersteund met diagnose op afstand, waardoor ze een snelle oplossing kunnen behalen.

### Mobiele wagenpark-app

Onze mobiele wagenpark-app voorziet u van alle informatie die u nodig heeft om uw wagenpark efficiënt en economisch te beheren.



*Met HCE-DT Air kunnen servicemonteurs ter plaatse draadloos verbinding maken met uw apparatuur via smartphone en laptop.*

## Wij houden u goed voorzien

Originele Hyundai-onderdelen en -accessoires zijn ontworpen om ervoor te zorgen dat uw machine optimaal blijft presteren en zorgen voor meer

inzetbaarheid, comfort en productiviteit. Ons Europese onderdelenmagazijn van 13.000 m<sup>2</sup> garandeert een 24-uurs levering binnen ons dealernetwerk.



# DOE DE RONDLEIDING!

## GEEF UW WERKPLEK EEN UPGRADE

- Nieuwe cabine van de volgende generatie
- Verminderd cabinegeluid (4,9 tot 5,9 dB)
- Multifunctioneel digitaal displaycluster
- Luchtvering en draaibare stoel  
OPTIONEEL
- Airconditioning
- 1-delig, vervormingsvrij glas
- Fingertip-bedieningselementen

## GEEF UW EFFICIËNTIE EEN UPGRADE

- Betrouwbare Stage V Cummins B-serie motor
- Verbeterde brandstofzuinigheid
- Geen EGR-systeem (Exhaust Gas Reduction, uitlaatgasreductie)
- Nieuw toegevoegde DPF
- Verbeterde ZF-transmissie
- Lastafhankelijke hydraulica
- Selectieknop motorvermogen
- Meer zichtbaarheid voor verbeterde productiviteit
- Kessler vooras

## GEEF UW VEILIGHEID EEN UPGRADE

- 3-traps TS-mast met breder gezichtsveld
- Vergroot glasoppervlak
- Achterzichtcamera
- Verwarmde zijspiegel
- Wachtwoord voor het starten van de motor
- Automatische parkeerrem
- OPSS-systeem
- Rijsnelheidslimiet
- Weghellingwaarschuwingalarm

## GEEF UW ONDERHOUD EEN UPGRADE

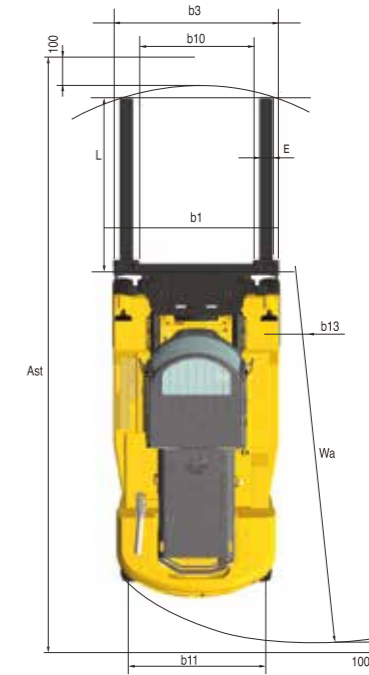
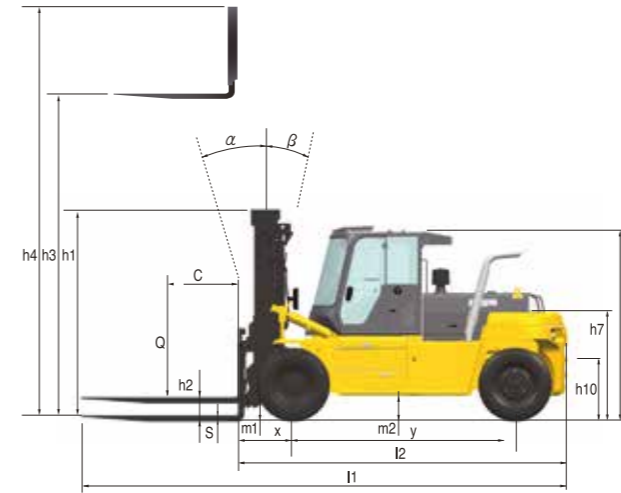
- Hi MATE beheersysteem op afstand
  - ECD (Engine Connected Diagnostics, motordiagnose via internet)
  - Mobiele wagenpark-app
- Gemakkelijk toegankelijke, kantelbare cabine
- Brandstoffilter met langere levensduur
- Regulier onderhoud op maaiveldhoogte
- Tankloos compressortype
- Automatische DPF-en SCR-regeneratie



# 180/250D-9V/300D-9VC SPECIFICATIES

IDENTIFICATIE						
Fabrikant (afkorting)	1.1			Hyundai	Hyundai	Hyundai
Typeaanduiding fabrikant	1.2			180D-9V	250D-9V	300D-9V
Aandrijving: elektrisch (accu of lichtnet), diesel, benzine, lpg	1.3			Diesel	Diesel	Diesel
Type bediening: handmatig, lopend, staand, zittend, orderversamelaar	1.4			Zittend	Zittend	Zittend
Laadcapaciteit/nominale last	1.5		kg	18.000	25.000	30.000
Afstand lastzwaartepunt	1.6	C	mm	900	1200	800
Afstand lading, midden van rijas t.o.v. vork	1.8	x	mm	999	1147	1147
Wielbasis	1.9	y	mm	3750	4250	4250
Bedrijfsgewicht	2.1		kg	25.826	38.780	38.840
Aslast, beladen voor/achter	2.2		kg	39.953 / 3874	58.307 / 5473	63.180 / 5660
Aslast, onbeladen voor/achter	2.3		kg	12.838 / 12.988	19.501 / 19.279	19.437 / 19.403
Banden: massief rubber, superelastisch, lucht, vulvulling, polyurethaan	3.1			Lucht	Lucht	Lucht
Bandenmaat, voor	3.2			12,00 R20	14,00-24-32PR	14,00-24-32PR
Bandenmaat, achter	3.3			12,00 R20	14,00-24-32PR	14,00-24-32PR
Wielen, aantal voor/achter (x = aangedreven wielen)	3.5			4x2	4x2	4x2
Spoorbreedte, voor	3.6		mm	1848	2212	2212
Spoorbreedte, achter	3.7		mm	2025	2140	2140
Kanteling van mast/vorkenbord vooruit/achteruit	4.1	$\alpha / \beta$	graden	10 / 10	12 / 10	12 / 10
Hoogte, neergelaten mast	4.2	h1	mm	3700	3870	3870
Vrije hefhoogte	4.3	h2	mm	0	0	0
Hefhoogte	4.4	h3	mm	4020	4040	4040
Hoogte, uitgeschoven mast	4.5	h4	mm	5655	5837	5837
Hoogte veiligheidskooi (cabine)	4.7	h5	mm	2995	3278	3278
Stoelhoogte/stahoogte t.o.v. SIP	4.8	h7	mm	1826	2150	2150
Koppelhoogte	4.12	h10	mm	67,1	572	572
Totale lengte	4.19	l1	mm	8045	8847	8847
Lengte tot hiel van vorken	4.20	l2	mm	5595	6397	6397
Totale breedte	4.21	b1	mm	2540	3069	3069
Vorkafmetingen	4.22	$l \times e \times s$	mm	100x250x2450	110x250x2450	110x250x2450
Vorkenbord iso 2328, klasse/type a, b	4.23			-	-	-
Breedte vorkenbord	4.24	b3	mm	2540	2950	2950
Bodemvrijheid, onder mast, beladen	4.31	m1	mm	245	300	300
Bodemvrijheid, midden van wielbasis	4.32	m2	mm	356	445	445
Gangbreedte voor pallets 1000 x 1200 overdwers	4.34,1	Ast	mm	8983	9592	9592
Gangbreedte voor pallets 800 x 1200 in de lengte	4.34,2	Ast	mm	8983	9592	9592
Draaicirkel	4.35	Wa	mm	5334	5830	5830
Kleinste kantelpuntafstand	4.36		mm	2048	2030	2030
Rijsnelheid, beladen/onbeladen	5.1		km/h	34,2 / 36,9	27,4 / 30,7	26,4 / 30,3
Hefnelheid, beladen/onbeladen	5.2		mm/s	380 / 400	250 / 265	240 / 265
Daalsnelheid, beladen/onbeladen	5.3		mm/s	450 / 395	380 / 265	380 / 265
Trekkracht trekstang, beladen/onbeladen	5.5		N	-	-	-
Max. trekkracht trekstang, beladen/onbeladen	5.6		N	149.354 / 140.416	214.227 / 203.533	222.104 / 209.230
Klimvermogen, beladen/onbeladen	5.7		%	-	-	-
Max. klimvermogen, beladen/onbeladen	5.8		%	32,3 / 30,3	32,5 / 28,8	29,9 / 26,7
Acceleratietijd, beladen/onbeladen	5.9		s	-	-	-
Bedrijfsrem	5.10			Hydraulisch	Hydraulisch	Hydraulisch
Motorfabrikant/type	7.1			CUMMINS / B6,7	CUMMINS / L9	CUMMINS / L9
Motorvermogen volgens iso 1585	7.2		kW/omw/min	209 / 2200	242 / 2100	242 / 2100
Maximumkoppel	7.3		kgf m/omw/min	117 / 1500	166,9/1100	166,9/1100
Aantal cilinders/cilinderinhoud	7.4		aantal/cc	6 / 6690	6	6
Brandstofverbruik vlg. VDI-cyclus	7.5		bar	12,7	23,6	23,6
Type aandrijfregeling	8.1		LPM	Power Shift	Power Shift	Power Shift
Bedrijfsdruk, systeem/hulpstukken	8.2		dB(A)	220 / 195	220 / 195	220 / 195
Olievolume voor hulpstukken	8.3			100	100	100
Geluidsniveau nabij oor van de operator conform din 12053	8.4			73,5	73,5	73,5
Trekhaak, din-type	8.5			Pen	Pen	Pen

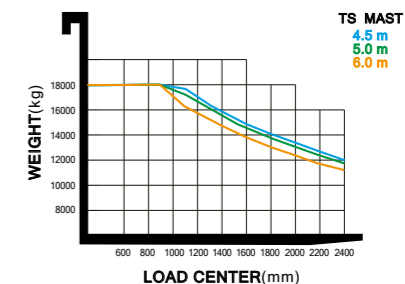
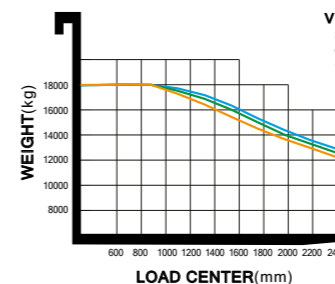
# AFMETINGEN



# 180D-9V MASTSPECIFICATIE

## 180D-9V MAST

Masttype	Maximale vorkhoogte (mm)	Totale hoogte verlaagd (mm)	Vrije hefhoogte (mm)	Mastkanteling (graden)		Laadcapaciteit 900 mm LC	Gewicht heftruck (Onbeladen) (kg)
				V-UIT	A-UIT		
2-traps Zonder vrije hefhoogte	V300	3020	3200	0	10	18.000	25.114
	V330	3320	3350	0	10	18.000	25.242
	V350	3520	3450	0	10	18.000	25.318
	V400	4020	3700	0	10	18.000	25.689
	V450	4520	3950	0	10	18.000	25.835
	V500	5020	4200	0	10	18.000	26.212
	V550	5520	4450	0	10	18.000	26.426
	V600	6020	4700	0	10	18.000	26.641
	V650	6520	4950	0	10	18.000	26.838
	V700	7020	5200	0	10	18.000	27.028
3-traps Volledig vrije hefhoogte	TS460	4634	2950	1538	10	18.000	26.498
	TS508	5084	3100	1688	10	18.000	26.670
	TS538	5384	3200	1788	10	18.000	26.841
	TS568	5684	3300	1888	10	18.000	26.933
	TS600	6044	3420	2008	10	18.000	27.070
	TS658	6584	3600	2188	10	18.000	27.264
	TS700	7034	3750	2338	10	17.960	27.413

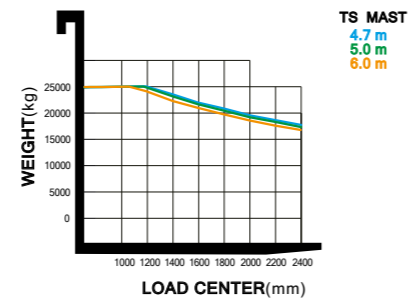
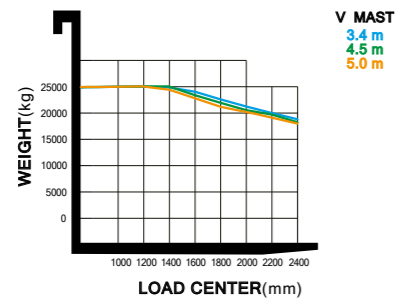




# 250D-9V MASTSPECIFICATIE

## 250D-9V MAST

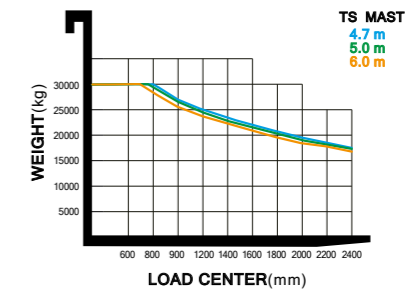
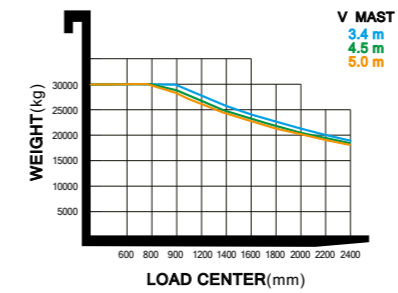
Masttype	Maximale vorkhoogte (mm)	Totale hoogte verlaagd (mm)	Vrije hefhoogte (mm)	Mastkanteling (graden)		Laadcapaciteit 600 mm LC	Gewicht hefruck (Onbeladen) (kg)
				V-UIT	A-UIT		
2-traps Zonder vrije hefhoogte	V345	3486	3593	0	12	25.000	38.201
	V400	4040	3877	0	12	25.000	38.780
	V450	4540	4127	0	12	25.000	39.058
	V500	5040	4377	0	12	25.000	39.350
	V550	5540	4627	0	12	25.000	39.629
	V600	6040	4877	0	12	25.000	40.213
	V650	6540	5127	0	12	24.900	40.526
3-traps Volledig vrije hefhoogte	V700	7040	5377	0	12	24.450	40.815
	TS470	4712	3400	746	10	25.000	41.286
	TS500	5012	3500	796	10	24.900	41.532
	TS530	5312	3600	846	10	24.600	41.739
	TS560	5612	3700	896	10	24.400	41.910
	TS600	6016	3835	963	10	24.100	42.143
	TS650	6512	4000	1046	10	23.600	42.436



# 300D-9VC MASTSPECIFICATIE

## 300D-9V MAST

Masttype	Maximale vorkhoogte (mm)	Totale hoogte verlaagd (mm)	Vrije hefhoogte (mm)	Mastkanteling (graden)		Laadcapaciteit 600 mm LC	Gewicht hefruck (Onbeladen) (kg)
				V-UIT	A-UIT		
2-traps Zonder vrije hefhoogte	V345	3486	3593	0	12	30.000	38.201
	V400	4040	3877	0	12	30.000	38.780
	V450	4540	4127	0	12	30.000	39.058
	V500	5040	4377	0	12	30.000	39.350
	V550	5540	4627	0	12	30.000	39.629
	V600	6040	4877	0	12	30.000	40.213
	V650	6540	5127	0	12	29.800	40.526
3-traps Volledig vrije hefhoogte	V700	7040	5377	0	12	29.200	40.815
	TS470	4712	3400	746	10	30.000	41.286
	TS500	5012	3500	796	10	29.400	41.532
	TS530	5312	3600	846	10	29.000	41.739
	TS560	5612	3700	896	10	28.700	41.910
	TS600	6016	3835	963	10	28.300	42.143
	TS650	6512	4000	1046	10	27.700	42.436



# STANDAARD/OPTIONEEL MATERIEEL

CABINE & INTERIEUR	180D-9V	250D-9V	300D-9VC
Nieuwe cabine	•	•	•
Ruitenwisser voor bovenruit			
A/C en verwarming*	•	•	•
<b>Stoel</b>			
Stoel met hoge rug - Volledig geveerd	•	•	•
Stoelopties - luchtvering en draaibare zitting, lederen zitting, verwarming			
Stoelaccessoires - oranje gordel, armsteun, gespschakelaar	•	•	•
<b>Hendel</b>			
Hendel - algemeen	•	•	•
Fingertip			
Bluetooth-radio	•	•	•

\* Het airconditioningsysteem bevat gefluoreerd broeikasgaskoudemiddel R134a (aardopwarmingsvermogen: 1,430). Het systeem bevat 0,55 kg koudemiddel dat overeenkomt met een CO<sub>2</sub>-equivalent van 0,787 metrische ton.

MAST & HULPSTUK	180D-9V	250D-9V	300D-9VC
<b>Mast</b>			
Standaardmast	V400	V400	V400
2-traps mast	•	•	•
3-traps mast			
<b>Vork</b>			
Standaard vork	2440 mm	2440 mm	2440 mm
Vorkopties - 1200 mm - 2600 mm vork			
<b>Vorkenbord</b>			
Vorkenbord met as (pen)	•	•	•
Onderstelopties			
As	•	•	•
Schuif			
Schuif en houder			
Enkelvoudig type			
<b>Hulpstuk</b>			
Geïntegreerde zijverschuiver			
Vorkversteller - onafhankelijk, gesynchroniseerd			
Zijverschuiver en versteller - onafhankelijk, gesynchroniseerd	•	•	•

HYDRAULISCH	180D-9V	250D-9V	300D-9VC
MCV met 4 spoelen + aangesloten leidingwerk voor V400-mast	•	•	•
MCV-opties - 5 spoelen			
Aangesloten leidingwerk voor alle MCV's & masten			

BAND	180D-9V	250D-9V	300D-9VC
Luchtbanden	•	•	•
Bandenopties - massieve banden			

ZICHT	180D-9V	250D-9V	300D-9VC
<b>Lamp</b>			
Werkklamp - voor en achter LED	•	•	•
<b>Spiegel</b>			
Achteruitkijkspiegel li. en re. en panorama-spiegel	•	•	•
Verwarme achteruitkijkspiegel li. en re.			
<b>Camera</b>			
Achterzichtsamera			

GEMAK	180D-9V	250D-9V	300D-9VC
Automatische kanteling			
Lastsensor	•	•	•
Lastsensor en hoeksensor			
Accumulatort			
Unidirectionele ventilator	•	•	•

VEILIGHEID	180D-9V	250D-9V	300D-9VC
Veiligheids gordelblokkering	•	•	•
LED-zwaailicht			

OVERIGE	180D-9V	250D-9V	300D-9VC
Persluchtcompressor			
Bodembeschermlaat			
Olle - VG46	•	•	•
Hi MATE (algemeen)			
Hi MATE (premium)			

• Standaard

X Niet beschikbaar

Standaard- en optionele uitrusting kunnen variëren. Neem contact op met uw Hyundai-dealer voor meer informatie.

De machine kan variëren, afhankelijk van internationale normen.

De foto's kunnen hulpstukken en optionele uitrusting tonen die niet in uw land leverbaar zijn.

Materialen en specificaties zijn onderhevig aan wijzigingen zonder voorafgaande kennisgeving.



# HYUNDAI

Specificaties en ontwerp kunnen zonder voorafgaande kennisgeving worden gewijzigd.  
Afbeeldingen van producten van Material Handling Europe kunnen van een andere dan de  
standaarduitrusting zijn voorzien.  
Deze brochure is uitsluitend bestemd voor Europese markten.

Hyundai Construction Equipment Europe NV  
Hyundailaan 4, 3980 Tessenderlo, België  
Tel: (+32) 14-56-2200 Fax: (+32) 14-59-3405

**MOVING YOU FURTHER**

Neem contact op met uw Hyundai-dealer.  
[hyundai-mh.eu](http://hyundai-mh.eu)