

180/250D-9V/300D-9VC

STUFE V-DIESEL-GABELSTAPLER



Hublast
18.000 kg – 30.000 kg

Last-Achsabstand
800 mm – 1.200 mm

Motorleistung
209 kW – 242 kW

Hubhöhe
4.000mm – 7.000mm

ARBEITEN SIE EFFIZIENT, SICHER UND KOMFORTABEL

Die neue Serie der Schwerlast-Gabelstapler von Hyundai

Müssen Sie Ihren gesamten Arbeitstag in einer unbequemen, engen Kabine mit schlecht angeordneten Bedienelementen verbringen? Dann wird es Zeit für ein Upgrade! Die neuen Hyundai Schwerlaststapler 180, 250D-9V, 300D-9VC sind leiser und komfortabler und ermöglichen Ihnen mit ihren benutzerfreundlichen Minihebel-Bedienelementen ein vollkommen stressfreies Arbeiten. Und mit einem neuen Design, das Ihnen eine bessere Sicht und viele zusätzliche Sicherheitsmerkmale bietet, sind produktives und sorgenfreies Arbeiten gewährleistet.

STEIGERN SIE IHRE PRODUKTIVITÄT

Wir haben uns die Kundenkommentare angehört und danach unsere nächste Kabinengeneration entworfen. Diese zusätzlichen Einblicke haben es uns ermöglicht, den Komfort, die Steuerung und Benutzerfreundlichkeit für die Fahrer zu verbessern, sodass sie in jeder Umgebung produktiver arbeiten können. Zudem werden sie mittels der überschaubaren, multifunktionalen Displays über die Maschinenleistung und Hindernisse im Außenbereich aktuell informiert.

Konzipiert für effizienten Betrieb

Leiser

Durch Optimierung der Motorkapazität, Reduzierung der Lüfterdrehzahl und Neugestaltung der Kabinenstruktur haben wir den Geräuschpegel in der Kabine deutlich verringern können.

Benutzerfreundliches Lenkrad A

Das Problem der Handhabung von schweren Lasten konnte durch ein neues Lenkrad-Design signifikant verringert werden. Es lässt sich nach oben und unten um 85 mm sowie nach vorn und hinten um 36 Grad verstellen. Durch die Verringerung seines Durchmessers um 35 mm ist es zudem für den Fahrer leichter zu handhaben.

Digitale Displays

Auf einem multifunktionalen Digital-Bildschirm werden alle wichtigen Informationen in Farbe angezeigt. Er ist mit verschiedenen Features, wie Funktionseinstellungen und Störungsdiagnose von Hauptteilen, ausgestattet.



Luftfederung und Drehsitz ▼

Mit der optionalen Luftfederung und dem Drehsitz wurde optimaler Fahrkomfort erreicht. Dies trägt auch zum besseren Rückwärtsfahren sowie leichteren Ein- und Aussteigen bei, da sich der Sitz 20 Grad nach rechts und 10 Grad nach links drehen lässt.



REDUZIERUNG DES INNENGERÄUSCHES

7.0 dB
UM BIS ZU

Die Inching- und Bremspedale erleichtern die Bedienung.

Eine 12-V-Doppelsteckdose und 4 Ablagen wurden speziell auf bestimmte Nutzungen wie etwa für Mobiltelefone oder als Getränkehalter angepasst.

Bequemes Arbeiten ▶

Mehrständiges Arbeiten in der Kabine ist dank der Klimaanlage mit mehreren Lüftungsdüsen zur Steuerung der Luftmenge in vier Richtungen kein Problem.

Bessere Sicht

Die Bedieneransicht wird durch das einteilige, gewölbte Design der Frontscheibe ohne Unterbrechungen und Verzerrungen sowie durch Sonnenblenden verbessert.

Minihebelsteuerung ▶

Die Feinsteuerbarkeit wurde durch unser neues Minihebelsteuerungssystem verbessert, mit dem von der Hauptsteuerventil- auf Dither-Regelung umgestellt wurde. Das System bietet mit 0,1 Sekunden eine sehr schnelle Reaktion und die gleiche Steuerbarkeit, unabhängig von der Umgebungstemperatur. Sämtliche Schalter wurden in einer Reihe nach Nutzungshäufigkeit angeordnet. Der Klimaanalendrehregler ist jetzt im Dachhimmel integriert.

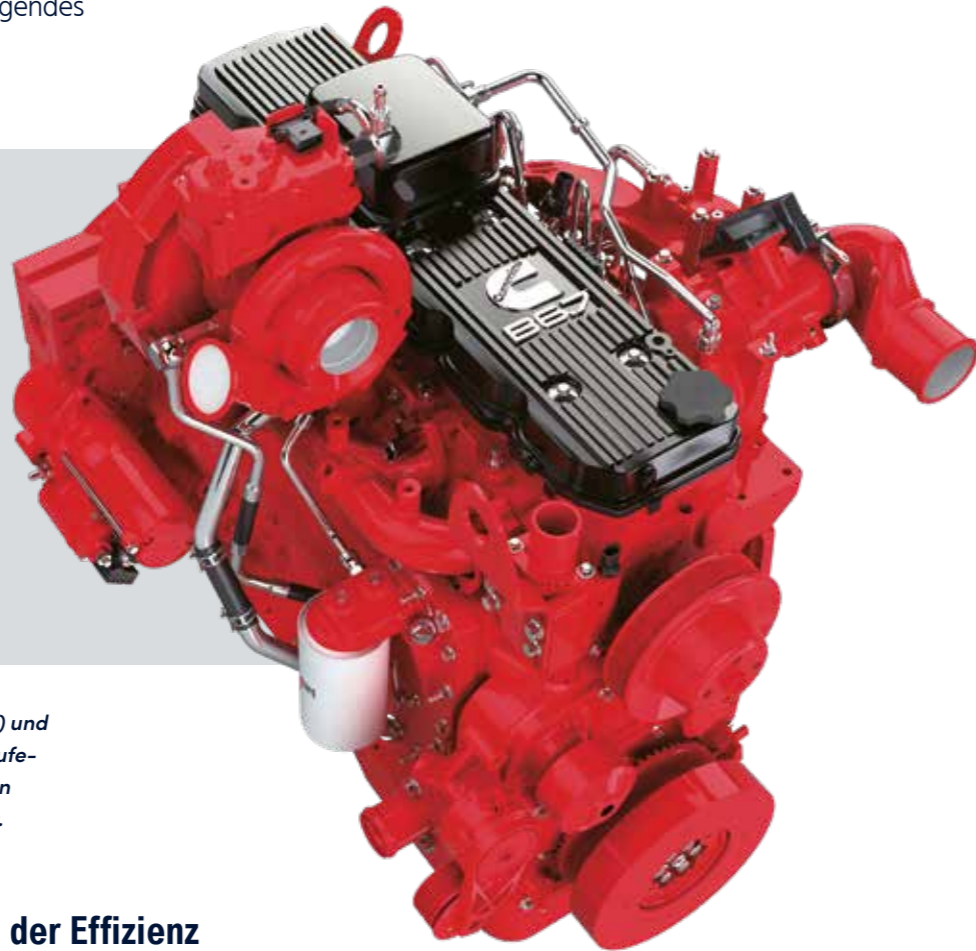


ERHÖHEN SIE IHRE EFFIZIENZ

Dank eines neuen zuverlässigen Stufe V-Motors und verbesserten Getriebes in Verbindung mit vielen neuen Features und Technologien sind die neuen Schwerlast-Gabelstapler von Hyundai im Vergleich zu unseren vorherigen Modellen kraftstoffsparender. Und wenn Sie die erhöhte Wartungsfreundlichkeit dank einer elektronisch kippbaren Kabine sowie das Fernverwaltungssystem und den Weltklasse-Support von Hyundai hinzunehmen, ergeben sich niedrige Gesamtbetriebskosten und ein hervorragendes Investment für Ihr Unternehmen.

EU-Stufe V-zertifizierter Motor

Die zuverlässigen Cummins-Motoren der B-Serie werden in aller Welt genutzt und genügen den neuesten europäischen Schadstoffnormen. Das AGR (Abgasreduzierung)-System wurde entfernt, um die Energieeffizienz und Zuverlässigkeit zu erhöhen. Zum bereits vorhandenen DOC und SCR wurde ein neuer Partikelfilter hinzugefügt.



Der Cummins B6.7 (180D-9V) und L9 (250D-9LV, 300D-9VC) Stufe-V-Motor erfüllt die strengsten Umweltvorschriften der Welt.

Technologie zur Verbesserung der Effizienz

Modernisiertes ZF-Getriebe

Das Ansprechverhalten und die Schaltzeitpunkte wurden optimiert. Zugleich wird die europäische Verordnung SIL 2 in Bezug auf die Zuverlässigkeit von Sicherheitsfunktionen erfüllt. Des Weiteren zeichnet sich das Schaltsystem durch eine höhere Zuverlässigkeit aus, da es einen kontaktlosen Schalthebel hat, der durch Feuchtigkeit nicht beeinträchtigt wird.

Load-Sensing-Hydraulik

Die Kraftstoffeffizienz konnte durch den Einbau eines optimierten Motors, das Entfernen des AGR-Systems sowie die Anwendung einer Axialkolbenpumpe mit variabler Fördermenge und eines Hauptsteuerventils für das Load Sensing deutlich verbessert werden.

Wähltaste Motorausgangsleistung

An der Taste Motorausgangsleistung ist der STD-Modus auf 80 % Output im PWR-Modus eingestellt. Sie kann verändert werden, um den Kraftstoffverbrauch zu reduzieren. Der PWR-Modus ist für den Vollast-Betrieb oder das Befahren von Anstiegen verfügbar.



Taste Motorausgangsleistung



Gesteigerte
**KRAFTSTOFF-
EFFIZIENZ**
(Im Vergleich zum Vorgänger-Modell)



◀ Höhere Produktivität durch bessere Sicht

Da der Primärzylinder in der Mitte angeordnet ist, wird die Sicht nach vorn gewöhnlich durch den 3-Stufen-Mast beeinträchtigt. Unser 3-Stufen-TS-Mast bietet ein breiteres Sichtfeld, weil sich der Primärzylinder auf der linken und rechten Seite befindet.

Neigesperre ▶

Mit diesem neuen Element wird die Rückwärtsneigung gesperrt, um das natürliche Absinken des Mastes zu verhindern.



VERBESSERN SIE IHRE SICHERHEIT

Das Hyundai-Sicherheitskonzept geht weit über das bloße Erfüllen von regulatorischen Normen hinaus. Wir priorisieren die Sicherheit unserer Maschinen in jeder Hinsicht und kooperieren mit unseren Kunden, um den Schutz der beteiligten Personen, Gebäude, Materialien und natürlich der Maschinen selbst weiter zu verbessern.

Sichtbar sicherer

3-Stufen-TS-Mast

Der 3-Stufen-TS-Mast bietet ein breiteres Sichtfeld, weil sich der Primärzylinder auf der linken und rechten Seite befindet.

Minimierung von toten Winkeln

Wir haben die toten Winkel im Sichtfeld durch Vergrößerung der Scheibenflächen minimiert. In der Türmitte befindet sich kein Füllkörper mehr. Dadurch wird auch das Beschädigen der Scheiben beim Bewegen von Gegenständen in der Kabine verhindert.

Heckkamera ▶

Eine optional verfügbare Heckkamera bietet dem Bedienpersonal zusätzliche Sicherheit, insbesondere beim Arbeiten in beengten Räumen.

Beheizter Seitenspiegel

Zur Gewährleistung einer breiteren Sicht nach hinten ist ein großer Seitenspiegel am Vorderradkotflügel montiert. Optional ist der Spiegel beheizbar, um das Vereisen des Glases zu verhindern.



Zusätzliche Sicherheitsmerkmale

Passwortschutz

Zur Verhinderung von unbefugtem Fahren und Diebstahl kann ein Passwort festgelegt werden. Ohne das Passwort lässt sich der Motor dann nicht starten.

Automatische Feststellbremse

Nach dem Ausschalten des Motors oder Starten des OPSS wird die Feststellbremse automatisch aktiviert, um Bedienerfehler zu verhindern. Wenn der Fahrer die Feststellbremse bei laufendem Motor benutzen muss, kann er sie über eine dedizierte Taste ziehen bzw. lösen.

OPSS

Um Unfälle zu verhindern, schränkt das OPSS das Fahren, Heben und Kippen ein, wenn der Fahrer seinen Sitz verlassen hat.

Geschwindigkeitsgrenze

Zur Verhinderung von durch Geschwindigkeitsüberschreitung verursachten Unfällen kann eine Höchstfahrgeschwindigkeit eingestellt werden. Auch wenn die Höchstfahrgeschwindigkeit eingestellt ist, bleiben die Fähigkeit zum Bewältigen von Steigungen und die Arbeitsleistung des Mastes erhalten.

Straßenneigungs- (STD) und Lenkwinkelanzeige **OPTION**

Die Straßenneigung wird gemessen und in Echtzeit angezeigt. Bei Überschreitung des festgelegten Wertes wird das Symbol rot eingefärbt. Zugleich werden Warntöne abgegeben. Die Position des Lenkreifens wird ebenfalls in Echtzeit angezeigt.



Zu weiteren Sicherheits-Optionen gehört das automatische Kippen, mit dem die Bodenhöhe der Gabel automatisch beibehalten wird.

OPTIMIEREN SIE IHRE INSTANDHALTUNG

Unsere neuen Schwerlast-Diesel-Gabelstapler sind für eine schnelle, wenig Aufwand erfordernende Wartung konzipiert, wobei alle Komponenten und Materialien optimiert wurden, um eine lange, störungsfreie Nutzungsdauer zu gewährleisten. Das innovative Hi MATE-Telematiksystem von Hyundai ermöglicht die komplette Überwachung der Maschinenaktivität und -leistung für höhere Produktivität und Rentabilität.

Weniger Wartung. Mehr Betriebszeit

Verbesserte Routine-Wartung

Der einfache Zugang für Wartungsarbeiten bedeutet, dass regelmäßige Kontrollen schneller durchgeführt werden können, was Ihnen längere Einsatzzeiten ermöglicht und die Betriebskosten reduziert. Dank der Erreichbarkeit der Filter, Schmieranschlüsse und Hauptschalter auf Bodenniveau wird die Wartung noch bequemer.

Längere Wartungsintervalle

Das Wartungsintervall der Kraftstofffilter an den neuen Motoren wurde um 100 % verlängert – von 500 auf 1.000 Stunden – was die Wartungskosten erheblich senkt.

Leicht zugänglich durch kippbare Kabine

Die Kabine kann bis 52 Grad gekippt werden, was einen leichten Zugang zum Antriebsstrang, zur Hydraulik und zur Elektroanlage ermöglicht. Dank der Flügel-Motorhaube lassen sich die Kühlsystem- und Motorverbrauchsstoffe auf einfache Weise managen.

Eigendiagnose des Motors und Management der Verbrauchsstoffe

Die Historie von Störungsdetails kann auf dem Bildschirm kontrolliert werden. Und wenn man den Austauschzyklus von Verbrauchsstoffen in den Bildschirm eingibt, werden für den Austausch fällige Teile auf dem Monitor angezeigt.

Bei geöffneter Tür lässt sich die Kabine nicht kippen.

Wenn die rechte Tür geöffnet ist, kann die Kabine nicht gekippt werden, um Türbeschädigung zu verhindern. Die Kabine lässt sich automatisch oder manuell öffnen und schließen.

Behälterloser Kompressor

Im Gegensatz zu den Kompressoren mit Behälter, die Zeit für das Auffüllen erfordern, liefert unser behälterloser Kompressor sofort Druckluft mit gleichbleibendem Druck.

Automatische Partikelfilter- und SCR-Regeneration

Partikelfilter und SCR werden mithilfe der hydraulischen Motorlast automatisch regeneriert. Das Partikelfilterelement kann über die Gegengewicht-Öffnung leicht entfernt werden.

Hi MATE

Bequem, einfach und wertvoll. Hi MATE, das Fernverwaltungssystem von Hyundai, nutzt die GPS-Satellitentechnik, um der Kundschaft das höchste Niveau an verfügbarem Service- und Produkt-Support zu bieten.

Steigern Sie die Produktivität

Durch die Bereitstellung von Informationen, wie zu den Service- und Standzeiten sowie zum Kraftstoffverbrauch, spart Hi MATE Ihnen Geld und verbessert die Produktivität. Service-Warnungen ermöglichen eine bessere Planung der Wartung.

Überwachen Sie Ihre Maschinen

Die Echtzeitinformationen von Hi MATE zum Standort erlauben eine bequeme Überwachung Ihrer Ausrüstung über die Hi MATE-Website bzw. -Mobil-App.

Erhöhen Sie die Sicherheit

Schützen Sie Ihr Equipment vor Diebstahl oder unbefugter Benutzung. Über das Hi MATE-Geofencing werden Sie automatisch gewarnt, wenn eine Maschine einen vorher festgelegten Raum verlassen hat.

ECD

(Engine Connected Diagnostics) - Motorverbundene Diagnostik

Die ECD bietet Informationen für die Fehlersuche sowie maßgeschneiderte Wartung. Die Wartungstechniker werden mittels Ferndiagnose unterstützt, sodass sie Probleme schneller lösen können.

Mobile Fleet-App

Unsere Mobile Fleet-App liefert Ihnen alle Informationen, die Sie für den effizienten und wirtschaftlichen Betrieb Ihrer Flotte benötigen.



Das HCE-DT Air ermöglicht es den Wartungstechnikern, sich drahtlos über Smartphone und Laptop mit Ihrem Equipment direkt vor Ort zu verbinden.

Unser Garantieschutz für Sie

Die Original- und Zubehörteile von Hyundai sind so ausgelegt, dass Ihre Maschine mit optimaler Leistung betrieben werden, längere Einsatzzeiten sowie höheren Komfort und höhere

Produktivität bieten kann. Unser 13.000 m² großes Ersatzteillager in Europa garantiert eine 24-Stunden-Belieferung über unser Händlernetz.



GEHEN SIE AUF TOUR!

ARBEITEN SIE EFFIZIENT, SICHER UND KOMFORTABEL

- Neue Kabine der nächsten Generation
- Reduzierter Innengeräuschpegel (4,9 bis 5,9 dB)
- Multifunktionaler Digitalbildschirm
- OPTION Luftfederung & Drehsitz
- Klimaanlage
- 1-teilige, verzerrungsfreie Frontscheibe
- Minihebelsteuerung

ERHÖHEN SIE IHRE EFFIZIENZ

- Zuverlässiger Stufe V-Cummins-Motor der B-Serie
- Gesteigerte Kraftstoffeffizienz
- Kein AGR (Abgasreduzierung)-System
- Neu hinzugefügter Partikelfilter
- Modernisiertes ZF-Getriebe
- Load Sensing-Hydraulik
- Wähltaste Motorausgangsleistung
- Höhere Produktivität durch bessere Sicht
- Kessler-Vorderachse

VERBESSERN SIE IHRE SICHERHEIT

- 3-Stufen-TS-Mast mit breiterem Sichtfeld
- Größere Scheibenfläche
- Heckkamera
- Beheizter Seitenspiegel
- Passwort zum Starten des Motors
- Automatische Feststellbremse
- OPSS
- Fahrgeschwindigkeitsgrenze
- Warnung bei Straßenneigung

OPTIMIEREN SIE IHRE INSTANDHALTUNG

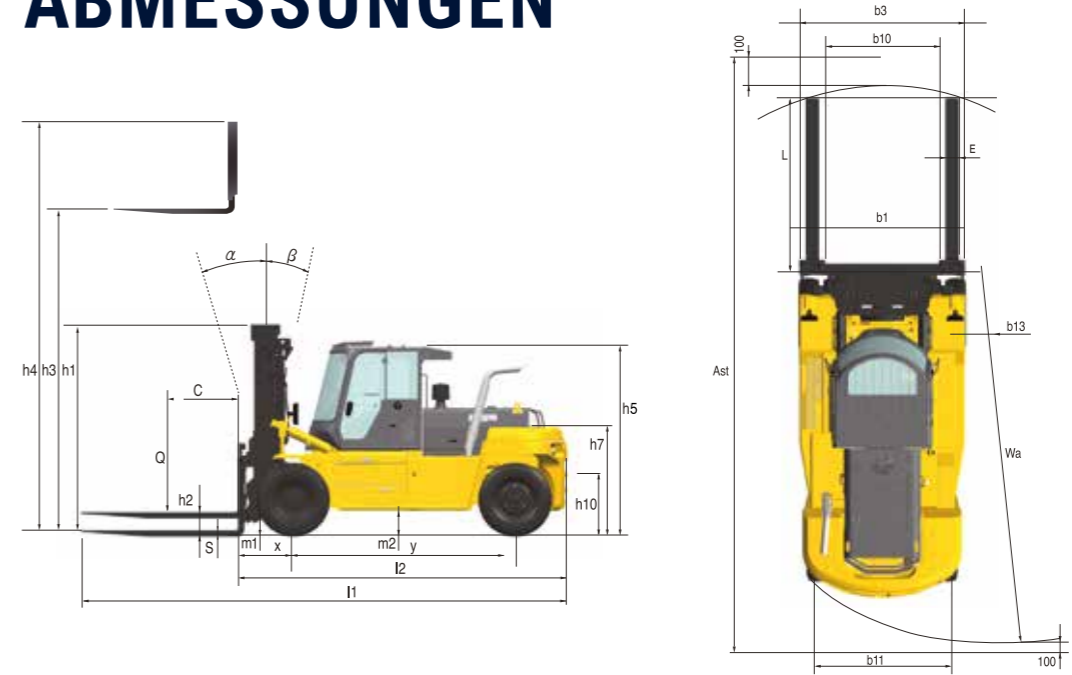
- Hi MATE-Fernverwaltungssystem
 - ECD (Engine Connected Diagnostics) - Motorverbundene Diagnostik
 - Mobile Fleet-App
- Leicht zugänglich durch kippbare Kabine
- Länger haltbarer Kraftstofffilter
- Routine-Wartung auf Bodenhöhe
- Behälterloser Kompressor
- Automatische Partikelfilter- und SCR-Regeneration



180/250D-9V/300D-9VC SPEZIFIKATIONEN

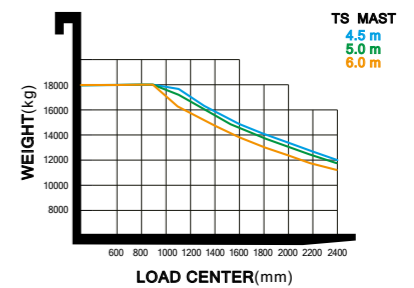
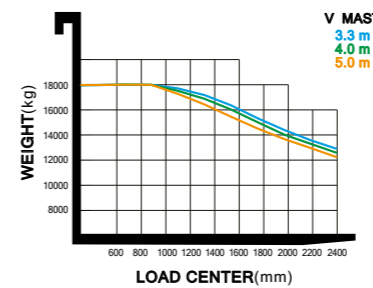
KENNZEICHNUNG						
Hersteller (Abkürzung)	1.1			Hyundai	Hyundai	Hyundai
Typenbezeichnung des Herstellers	1.2			180D-9V	250D-9V	300D-9V
Antrieb: Elektrisch (Batterie oder Strom), Diesel, Benzin, Treibgas	1.3			Diesel	Diesel	Diesel
Betriebsart: Hand, Fußgänger, Stehend, Sitzend, Kommissionierstapler	1.4			Sitzend	Sitzend	Sitzend
Hublast / Nennlast	1.5		kg	18.000	25.000	30.000
Ladungsmittenabstand	1.6	C	mm	900	1.200	800
Ladungsabstand, Mitte Antriebsachse zur Gabel	1.8	x	mm	999	1.147	1.147
Radstand	1.9	y	mm	3.750	4.250	4.250
Betriebsgewicht	2.1		kg	25.826	38.780	38.840
Achslast, vorn/hinten beladen	2.2		kg	39.953 / 3.874	58.307 / 5.473	63.180 / 5.660
Achslast, vorn/hinten unbeladen	2.3		kg	12.838 / 12.988	19.501 / 19.279	19.437 / 19.403
Reifen: Vollgummi, superelastisch, pneumatisch, Polyurethan	3.1			Luftreifen	Luftreifen	Luftreifen
Reifengröße, vorn	3.2			12.00 R20	14.00-24-32PR	14.00-24-32PR
Reifengröße, hinten	3.3			12.00 R20	14.00-24-32PR	14.00-24-32PR
Räder, Anzahl vorn/hinten (x = angetriebene Räder)	3.5			4x2	4x2	4x2
Spurweite, vorn	3.6		mm	1.848	2.212	2.212
Spurweite, hinten	3.7		mm	2.025	2.140	2.140
Neigung des Mastes/Gabelträgers nach vorn/hinten	4.1	α, β	Grad	10 / 10	12 / 10	12 / 10
Höhe, Mast abgesenkt	4.2	h1	mm	3.700	3.870	3.870
Freihub	4.3	h2	mm	0	0	0
Hubhöhe	4.4	h3	mm	4.020	4.040	4.040
Höhe, Mast ausgefahren	4.5	h4	mm	5.655	5.837	5.837
Höhe Fahrerschutzdach (Kabine)	4.7	h5	mm	2.995	3.278	3.278
Sitzhöhe/Stehhöhe rel. zu SIP	4.8	h7	mm	1.826	2.150	2.150
Kupplungshöhe	4.12	h10	mm	67,1	572	572
Gesamtlänge	4.19	l1	mm	8.045	8.847	8.847
Länge zur Gabelfront	4.20	l2	mm	5.995	6.397	6.397
Gesamtbreite	4.21	b1	mm	2.540	3.069	3.069
Gabelabmessungen	4.22	l x e x s	mm	100x250x2.450	110x250x2.450	110x250x2.450
Gabelträger ISO 2.328, Klasse/Typ a, b	4.23			-	-	-
Breite Gabelträger	4.24	b3	mm	2.540	2.950	2.950
Bodenfreiheit, unter Mast, beladen	4.31	m1	mm	245	300	300
Bodenfreiheit, Mitte Radstand	4.32	m2	mm	356	445	445
Arbeitsgangbreite für 1.000 x 1.200 Paletten, quer	4.34,1	Ast	mm	8.983	9.592	9.592
Arbeitsgangbreite für 800 x 1.200 Paletten, längs	4.34,2	Ast	mm	8.983	9.592	9.592
Wenderadius	4.35	Wa	mm	5.334	5.830	5.830
Kleinster Drehpunkt Abstand	4.36		mm	2.048	2.030	2.030
Fahrgeschwindigkeit, beladen/unbeladen	5.1		km/h	34,2 / 36,9	27,4 / 30,7	26,4 / 30,3
Hubgeschwindigkeit, beladen/unbeladen	5.2		mm/s	380 / 400	250 / 265	240 / 265
Absenkgeschwindigkeit, beladen/unbeladen	5.3		mm/s	450 / 395	380 / 265	380 / 265
Zugkraft der Zugstange, beladen/unbeladen	5.5		N	-	-	-
Max. Zugkraft der Zugstange, beladen/unbeladen	5.6		N	149.354 / 140.416	214.227 / 203.533	222.104 / 209.230
Steigfähigkeit, beladen/unbeladen	5.7		%	-	-	-
Max. Steigfähigkeit, beladen/unbeladen	5.8		%	32,3 / 30,3	32,5 / 28,8	29,9 / 26,7
Beschleunigungszeit, beladen/unbeladen	5.9		s	-	-	-
Betriebsbremse	5.10			Hydraulik	Hydraulik	Hydraulik
Motorhersteller/Typ	7.1			CUMMINS / B6,7	CUMMINS / L9	CUMMINS / L9
Motorleistung nach ISO 1.585	7.2		kW/rpm	209 / 2.200	242 / 2.100	242 / 2.100
Maximales Drehmoment	7.3		kgf m/rpm	117 / 1.500	166,9/1.100	166,9/1.100
Anzahl der Zylinder/Hubraum	7.4		Anzahl/ cm³	6 / 6.690	6	6
Kraftstoffverbrauch nach VDI-Zyklus	7.5		bar	12,7	23,6	23,6
Art der Antriebssteuerung	8.1		l/min	Lastschaltung	Lastschaltung	Lastschaltung
Betriebsdruck, System / Anbaugeräte	8.2		dB(A)	220 / 195	220 / 195	220 / 195
Ölfüllmenge für Anbaugeräte	8.3			100	100	100
Schallpegel am Ohr des Fahrers gemäß DIN 12.053	8.4			73,5	73,5	73,5
Anhängerkupplung, Typ DIN	8.5			Bolzen	Bolzen	Bolzen

ABMESSUNGEN



180D-9V MASTSPEZIFIKATIONEN

MAST 180D-9V							
Mast-Typ	Maximale Gabelhöhe (mm)	Gesamthöhe (abgesenkt) mm	Freihubhöhe (mm)	Mastneigung (Grad)		Hublast (900 mm LS)	Staplergewicht (unbeladen) (kg)
				VORWÄRTS	RÜCKWÄRTS		
2-Stufen Ohne Freihub	V300	3.020	3.200	0	10	18.000	25.114
	V330	3.320	3.350	0	10	18.000	25.242
	V350	3.520	3.450	0	10	18.000	25.318
	V400	4.020	3.700	0	10	18.000	25.689
	V450	4.520	3.950	0	10	18.000	25.835
	V500	5.020	4.200	0	10	18.000	26.212
	V550	5.520	4.450	0	10	18.000	26.426
	V600	6.020	4.700	0	10	18.000	26.641
3-Stufen Voller Freihub	V650	6.520	4.950	0	10	18.000	26.838
	V700	7.020	5.200	0	10	18.000	27.028
	TS460	4.634	2.950	1.538	10	18.000	26.498
	TS508	5.084	3.100	1.688	10	18.000	26.670
	TS538	5.384	3.200	1.788	10	18.000	26.841
	TS568	5.684	3.300	1.888	10	18.000	26.933
	TS600	6.044	3.420	2.008	10	18.000	27.070
	TS658	6.584	3.600	2.188	10	18.000	27.264
TS700	7.034	3.750	2.338	10	17.960	27.413	



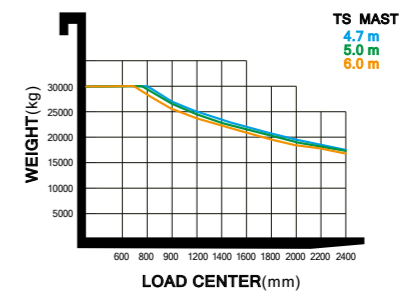
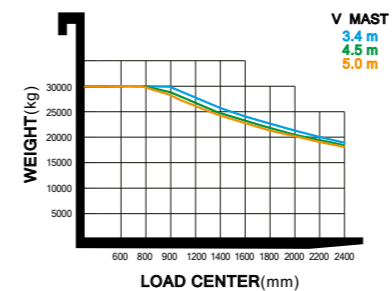
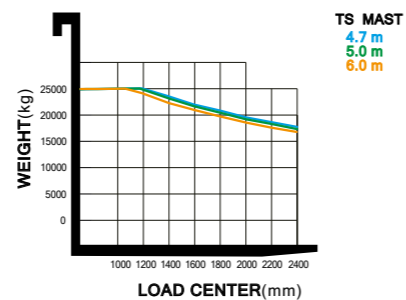
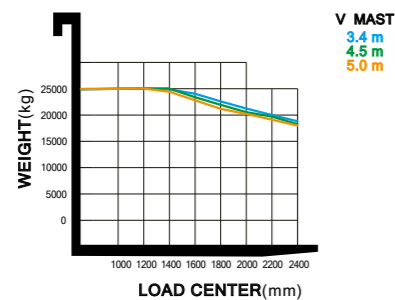
250D-9V MASTSPEZIFIKATIONEN

MAST 250D-9V

Mast-Typ	Maximale Gabelhöhe (mm)	Gesamthöhe (abgesenkt) mm	Freihubhöhe (mm)	Mastneigung (Grad)		Hublast (600 mm LS)	Staplergewicht (unbeladen) (kg)
				VORWÄRTS	RÜCKWÄRTS		
2-Stufen Ohne Freihub	V345	3.486	3.593	0	12	25.000	38.201
	V400	4.040	3.877	0	12	25.000	38.780
	V450	4.540	4.127	0	12	25.000	39.058
	V500	5.040	4.377	0	12	25.000	39.350
	V550	5.540	4.627	0	12	25.000	39.629
	V600	6.040	4.877	0	12	25.000	40.213
	V650	6.540	5.127	0	12	24.900	40.526
	V700	7.040	5.377	0	12	24.450	40.815
3-Stufen Voller Freihub	TS470	4.712	3.400	746	10	25.000	41.286
	TS500	5.012	3.500	796	10	24.900	41.532
	TS530	5.312	3.600	846	10	24.600	41.739
	TS560	5.612	3.700	896	10	24.400	41.910
	TS600	6.016	3.835	963	10	24.100	42.143
	TS650	6.512	4.000	1.046	10	23.600	42.436

MAST 300D-9V

Mast-Typ	Maximale Gabelhöhe (mm)	Gesamthöhe (abgesenkt) mm	Freihubhöhe (mm)	Mastneigung (Grad)		Hublast (600 mm LS)	Staplergewicht (unbeladen) (kg)
				VORWÄRTS	RÜCKWÄRTS		
2-Stufen Ohne Freihub	V345	3.486	3.593	0	12	30.000	38.201
	V400	4.040	3.877	0	12	30.000	38.780
	V450	4.540	4.127	0	12	30.000	39.058
	V500	5.040	4.377	0	12	30.000	39.350
	V550	5.540	4.627	0	12	30.000	39.629
	V600	6.040	4.877	0	12	30.000	40.213
	V650	6.540	5.127	0	12	29.800	40.526
	V700	7.040	5.377	0	12	29.200	40.815
3-Stufen Voller Freihub	TS470	4.712	3.400	746	10	30.000	41.286
	TS500	5.012	3.500	796	10	29.400	41.532
	TS530	5.312	3.600	846	10	29.000	41.739
	TS560	5.612	3.700	896	10	28.700	41.910
	TS600	6.016	3.835	963	10	28.300	42.143
	TS650	6.512	4.000	1.046	10	27.700	42.436



STANDARD-/SONDERAUSSTATTUNG

KABINE UND INNENRAUM	180D-9V	250D-9V	300D-9VC
Neue Kabine	•	•	•
Wischer für oberen Scheibenbereich			
Klimaanlage und Heizung*	•	•	•
Sitz			
Langer Rücksitz - voll gefedert	•	•	•
Sitz-Optionen - Luftfederung und Drehsitz, Leder-Sitz, Heizung			
Sitzzubehör - orangefarbener Gurt, Armlehne, Gurtschloss-Schalter	•	•	•
Hebel			
Hebel - Mechanische Hebel	•	•	•
Minihebel			
Bluetooth-Radio	•	•	•

*Die Klimaanlage enthält das fluorierte Treibhausgas R134a (Treibhauspotential: 1.430). Die Anlage fasst 0,55 kg Kältemittel, was 0,787 metrischen Tonnen CO₂-Äquivalent entspricht.

MAST UND ANBAUGERÄT	180D-9V	250D-9V	300D-9VC
Mast			
Standard-Mast	V400	V400	V400
2-Stufen-Mast	•	•	•
3-Stufen-Mast			
Gabel			
Standard-Gabel	2.440mm	2.440mm	2.440mm
Gabel-Optionen - Gabel 1.200 – 2.600 mm			
Gabelträger			
Wellen (Bolzen)-Typ-Gabelträger	•	•	•
Gabelträgeroptionen			
Welle	•	•	•
Gleiten			
Gleiten und Halten			
Einfacher Typ			
Anbaugerät			
Integrale Seitenschaltung			
Zinkenversteller - unabhängig, synchronisiert			
Seitenschaltung und Positionierer - unabhängig, synchronisiert	•	•	•

HYDRAULIK	180D-9V	250D-9V	300D-9VC
4-Schieber-Hauptsteuerventil mit Rohrleitung für V400-Mast	•	•	•
Hauptsteuerventil-Optionen - 5 Schieber			
Mit Rohrleitungen für alle Hauptsteuerventile und Masten			

REIFEN	180D-9V	250D-9V	300D-9VC
Luftreifen	•	•	•
Reifen-Optionen - Vollgummireifen			

SICHT	180D-9V	250D-9V	300D-9VC
Licht			
Arbeitsscheinwerfer - LED, vorn und hinten	•	•	•
Spiegel			
Rückspiegel links und rechts und Panoramaspiegel	•	•	•
Beheizte Rückspiegel links und rechts			
Kamera			
Heckkamera			

BENUTZERFREUNDLICHKEIT	180D-9V	250D-9V	300D-9VC
Automatisches Kippen			
Lastsensor	•	•	•
Last- und Winkelsensoren			
Drucköl Speicher			
Unidirektionaler Lüfter	•	•	•

SICHERHEIT	180D-9V	250D-9V	300D-9VC
Sicherheitsgurtsperre	•	•	•
LED-Rundumkennleuchte			

ANDERE	180D-9V	250D-9V	300D-9VC
Luftkompressor			
Motorraum			
Öl - VG46	•	•	•
Hi MATE (allgemein)			
Hi MATE (Premium)			

• Standard

X Nicht verfügbar

Standard- und Sonderausstattung können variieren. Weitere Informationen erhalten Sie bei Ihrem Hyundai Händler.

Die Maschinenspezifikationen können je nach internationalen Normen abweichen.

Die Fotos können Anbaugeräte und Sonderausstattungen zeigen, die in Ihrer Region nicht erhältlich sind.

Materialien und Spezifikationen können ohne Vorankündigung geändert werden.



HYUNDAI

Spezifikationen und Design können ohne Vorankündigung geändert werden. Die Abbildungen von Produkten von Hyundai Material Handling Europa können sich von der Standardausstattung unterscheiden.
Diese Broschüre ist ausschließlich für europäische Märkte vorgesehen.

Hyundai Construction Equipment Europe NV
Hyundailaan 4, 3.980 Tessenderlo, Belgien
Tel.: (+32) 14-56-2.200 Fax: (+32) 14-59-3.405

MOVING YOU FURTHER

Wenden Sie sich an Ihren Hyundai Händler.
hyundai-mh.eu