

70/80/100D-9V

CHARIOTS ELEVATEURS FRONTAUX DIESEL EURO V



Capacité de charge
7 000 kg – 10 000 kg

Distance du centre de gravité
600 mm

Puissance du moteur
81 kW - 90 kW

Hauteur de levage
2 700 mm - 7 650 mm

OPTIMISEZ VOTRE ESPACE DE TRAVAIL

La nouvelle gamme de chariots frontaux gros tonnage Hyundai

Si vous passez toutes vos journées de travail dans une cabine inconfortable et exigüe, sans ergonomie, alors il est temps d'optimiser votre espace de travail. Les nouveaux chariots frontaux diesel gros tonnage Hyundai 120, 130, 160D-9V et 160D-9VL sont plus silencieux et plus confortables. Leurs commandes peuvent être actionnées aisément du bout des doigts pour un environnement de travail totalement optimisé et ergonomique. Par ailleurs, son nouveau design qui favorise le champ de vision et ajoute de nombreuses fonctions de sécurité garantit productivité et tranquillité.

AMELIOREZ VOTRE PRODUCTIVITE

Nous avons conçu notre cabine nouvelle génération en nous appuyant sur les retours clients. Ces informations nous ont permis d'améliorer le confort de l'opérateur, sa maîtrise de la machine et la praticité des commandes pour un environnement de travail toujours plus productif. Des affichages multifonction clairs informent les opérateurs des performances de la machine et des obstacles alentour.

Conçu pour une efficacité optimale

Plus silencieux

Nous avons réduit significativement le niveau sonore à l'intérieur de la cabine en optimisant la capacité moteur, en diminuant le régime du ventilateur de refroidissement et en modifiant la structure de la cabine.

Volant facile à utiliser A

Le problème de la manutention lourde a été considérablement amélioré grâce à la conception d'un nouveau volant, qui se règle de 85 mm en hauteur et de 36° d'avant en arrière. En réduisant son diamètre de 35 mm, nous avons en outre accru la maîtrise de l'opérateur sur la machine.

Affichages numériques

Plusieurs affichages numériques multifonction délivrent des informations essentielles, en couleur. Ils sont équipés de nombreuses fonctionnalités telles que le réglage des fonctions et le diagnostic des pièces principales.

Siège pivotant à suspension pneumatique ▼

Un siège pivotant à suspension pneumatique, en option, offre un niveau de confort de conduite optimal. La rotation du siège, de 20° vers la droite et de 10° vers la gauche, facilite la conduite en marche arrière, ainsi que l'entrée/la sortie de la cabine.



Un confort longue durée

Grâce aux nombreux événements de climatisation qui rafraîchissent la cabine en dirigeant l'air dans quatre directions, les opérateurs peuvent travailler sans difficulté sur de longues périodes.

Visibilité accrue

La visibilité de l'opérateur a été améliorée à l'aide d'une vitre avant à courbure unique sans distorsion, qui ne déforme pas la vue, et des pare-soleils.

Commande au bout des doigts ►

La précision des commandes a été améliorée grâce à notre nouveau système de commande au bout des doigts, qui prend le pas sur le distributeur MCV. Le système réagit très rapidement, en moins de 0,1 seconde, et avec une grande régularité, indépendamment de la température ambiante. Tous les interrupteurs ont été placés sur une rangée, par ordre de fréquence d'utilisation. Le bouton de commande de la climatisation est maintenant intégrée au toit.



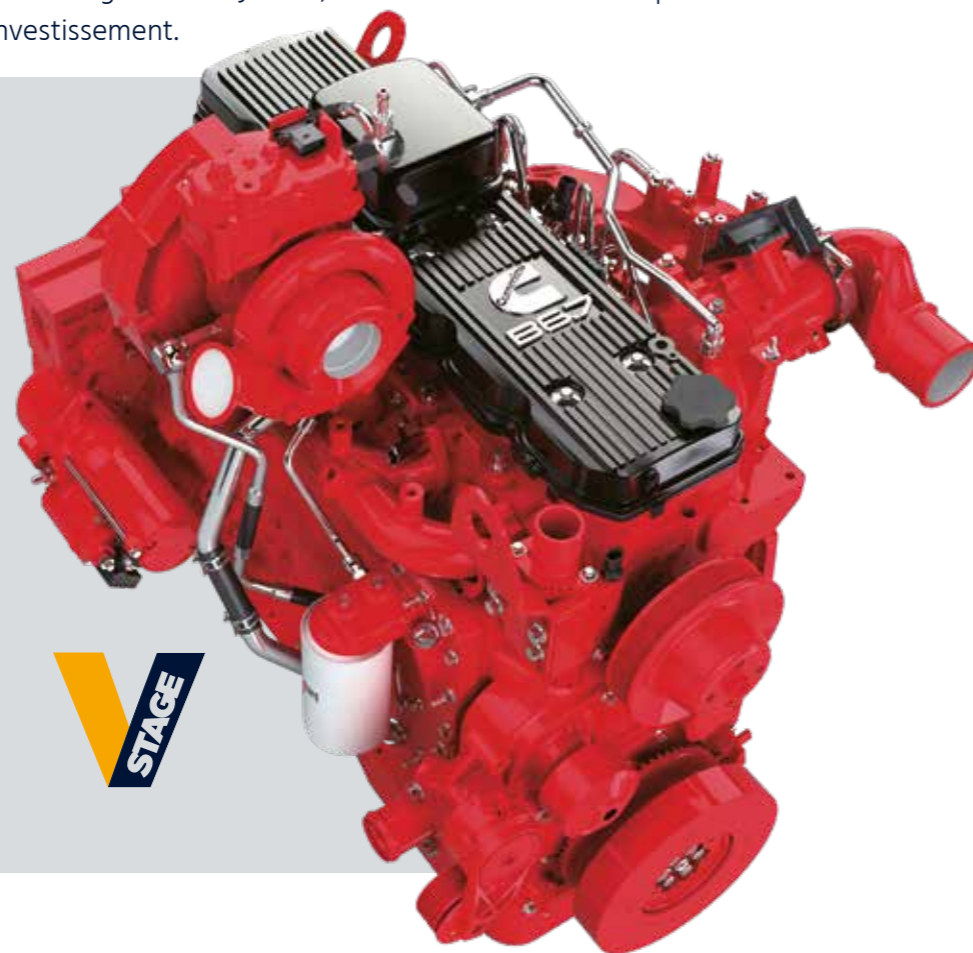
AMELIOREZ VOTRE EFFICACITE

Grâce au nouveau moteur EURO V d'une extrême fiabilité, à la transmission modernisée et à l'ajout de fonctionnalités et de technologies innovantes, les derniers chariots élévateurs à fourche Heavy Line de Hyundai sont plus économes en carburant que les modèles précédents. Si vous ajoutez à cela une facilité d'entretien améliorée grâce à la cabine à inclinaison électronique, au système de gestion à distance et au service d'assistance d'avant-garde de Hyundai, vous obtenez un coût de possession réduit qui valorise davantage votre investissement.

Moteur certifié UE EURO V

Le 100D-9V est équipé d'un moteur fiable Cummins série F, largement utilisé à travers le monde, conforme aux derniers règlements européens sur les émissions. Le système de réduction des gaz d'échappement (EGR) a été supprimé afin d'améliorer l'efficacité énergétique et la fiabilité. Un nouveau DPF a été ajouté, en plus des DOC et SCR existants.

Les modèles de la Série 70D-9V et 80D-9V sont équipés d'un puissant moteur diesel 2,9 l HMC D4CC, qui délivre 81 kW, en conformité avec la réglementation européenne antipollution Stage V. Grâce à ses performances exceptionnelles et sa consommation de carburant réduite, ce moteur permet également des économies impressionnantes.



La technologie au service de l'efficacité

Transmission ZF modernisée

Le temps de réponse et le changement de rapports sont optimisés, conformément au règlement européen sur la sécurité fonctionnelle SIL 2. Par ailleurs, le système de changement de rapports renforce la fiabilité grâce à un levier de vitesses sans contact et insensible à l'humidité.

Système hydraulique Load Sensing

L'efficacité énergétique est améliorée de façon significative grâce à l'optimisation du moteur, avec l'installation d'une pompe Load Sensing à débit variable et d'un distributeur (MCV) Load Sensing.

Sélection du rendement moteur

Sur le bouton de rendement moteur, le mode STD équivaut à 80 % du rendement en mode PWR, et peut être sélectionné pour réduire la consommation de carburant. Le choix du mode PWR correspond à un déplacement à pleine charge ou en côte.



Bouton de rendement moteur



AMÉLIORATION
DE L'EFFICACITÉ
DU DIESEL

(par rapport au modèle précédent)



Fonction de verrouillage d'inclinaison ▲

Cette nouvelle fonction verrouille l'inclinaison vers l'arrière pour empêcher le fléchissement naturel du mât.



Une meilleure visibilité pour une productivité accrue

Habituellement, la présence du vérin principal au centre du mât à 3 étages gêne la visibilité vers l'avant. Sur notre mât TS à 3 étages, le vérin principal a été déplacé vers la gauche et la droite afin d'élargir la vision.

AMELIOREZ VOTRE SECURITE

Dans son approche de la sécurité, Hyundai dépasse, et de loin, les simples normes réglementaires. Nous plaçons la sécurité au cœur même de nos machines et collaborons étroitement avec nos clients pour renforcer la protection des opérateurs, des équipes, des bâtiments, des matériaux et, bien évidemment, de nos machines.

Une sécurité visible

Mât TS à 3 étages

Grâce au déplacement vers la gauche et la droite du vérin principal, la vision est élargie sur notre mât TS à 3 étages.

Réduction des angles morts

Nous avons réduit les angles morts dans le champ de vision en agrandissant la surface vitrée de la cabine et en supprimant la partie centrale pleine de la porte. Cela permet aussi de ne pas endommager les vitres lors du transport d'objets dans la cabine.

Rétroviseurs latéraux chauffants

Un grand rétroviseur latéral, placé sur le garde-boue avant, élargit la vision vers l'arrière. En option, pour prévenir le gel, ce rétroviseur peut être chauffé.

Caméra de vision arrière ▲

L'ajout d'une caméra de vision arrière optionnelle apporte une grande tranquillité d'esprit aux opérateurs, en particulier lorsqu'ils travaillent dans des espaces confinés.



Fonctionnalités de sécurité supplémentaires

Protection par mot de passe

Un mot de passe peut être défini afin de prévenir les vols et la conduite non autorisée. Sans ce mot de passe, le moteur ne démarrera pas.

Frein de stationnement automatique

Lorsque le moteur s'arrête ou que l'OPSS s'active, le frein de stationnement s'applique automatiquement de sorte à empêcher toute erreur humaine. Si le conducteur doit utiliser le frein de stationnement avec le moteur en marche, il peut l'appliquer ou le desserrer au moyen d'un bouton spécial.

Système OPSS

Afin de prévenir les accidents, l'OPSS limite la conduite, le levage et l'inclinaison lorsque l'opérateur quitte son siège.

Vitesse limite

Afin de prévenir les accidents causés par une vitesse excessive, il est possible de définir une vitesse limite maximale. Une limitation de la vitesse maximale n'affecte pas la performance en côte ni le fonctionnement du mât.

Affichage de la déclivité (STD) et de l'angle de braquage **OPTION**

La déclivité est détectée et affichée en temps réel. Lorsque la valeur définie est dépassée, le symbole devient rouge et une alarme sonore retentit. L'angle de braquage des roues s'affiche lui aussi en temps réel.



D'autres options de sécurité comprennent l'inclinaison auto, qui maintient automatiquement le niveau de la fourche par rapport au sol.

AMELIOREZ VOTRE MAINTENANCE

Nos nouveaux chariots frontaux Diesel gros tonnage sont conçus pour rendre les entretiens simples et rapides pour garantir à votre équipement une longue durée de vie sans problème, grâce à l'optimisation des composants et des matériaux employés. Hi MATE, le système télématique innovant de Hyundai, permet une surveillance totale de l'activité et des performances de la machine, pour un niveau accru de productivité et de rendement.

Moins de maintenance. Disponibilité accrue

Maintenance régulière améliorée

En facilitant l'accès pour les opérations de maintenance, les contrôles réguliers sont plus rapides, ce qui réduit les coûts d'exploitation et augmente la disponibilité. L'accès aux filtres, graisseurs et contacteurs principaux à hauteur d'homme accroît la praticité des entretiens.

Des intervalles d'entretien étendus

L'intervalle d'entretien du filtre à carburant sur le nouveau moteur a été augmenté de 100 %, passant de 500 heures à 1 000 heures, ce qui réduit considérablement les coûts d'entretien.

Accès facile à la cabine inclinable

L'inclinaison de la cabine jusqu'à 52 degrés simplifie l'accès au groupe motopropulseur, ainsi qu'aux systèmes hydraulique et électrique. Le système de refroidissement et les consommables du moteur peuvent être gérés en ouvrant simplement le capot moteur à battant latéral.

Diagnostics auto du moteur et gestion des consommables

L'historique des défauts/pannes peut être contrôlé sur l'écran d'affichage. En outre, en enregistrant le cycle de remplacement des consommables dans l'appareil, les pièces qui doivent être remplacées s'affichent sur l'écran.

Inclinaison impossible de la cabine lorsque la porte est ouverte

Si la porte du côté droit est ouverte, pour ne pas l'endommager, toute inclinaison de la cabine est impossible. La cabine peut être ouverte ou fermée automatiquement ou manuellement.

Compresseur sans cuve

Contrairement aux compresseurs avec cuve, qui nécessitent un temps de remplissage, notre compresseur sans cuve fournit de l'air comprimé instantanément et à une pression constante.

Régénération automatique des systèmes DPF et SCR

Les systèmes DPF et SCR sont régénérés automatiquement à l'aide de la charge sur le moteur hydraulique. La cartouche du DPF peut être facilement déposée par l'ouverture du contrepoids.

Une excellente garantie

Les pièces d'origine et les accessoires Hyundai sont conçus pour procurer à votre machine des niveaux de performance, de disponibilité, de confort et de productivité optimaux. Notre entrepôt européen de 13 000 m² garantit une livraison sous 24 heures dans l'ensemble de notre réseau de concessionnaires.

Hi MATE

Simple, pratique et précieux. Hi MATE, le système de gestion à distance de Hyundai, utilise la technologie GPS par satellite pour fournir aux clients le niveau de service et d'assistance produit le plus élevé actuellement disponible.

Accroître la productivité

En vous informant sur le nombre d'heures-service, les temps d'arrêt et la consommation de carburant, Hi MATE vous permet de réaliser des économies et de gagner en productivité. Les alertes de service facilitent la planification des opérations de maintenance.

Gérer vos machines

Les informations de localisation en temps réel de Hi MATE vous permettent de gérer votre matériel via le site Web ou l'appli mobile Hi MATE.

Renforcer la sécurité

Protégez votre équipement des voleurs et de l'utilisation non autorisée. La géolocalisation de Hi MATE vous informe automatiquement lorsqu'une machine quitte une zone prédéterminée.

ECD

(Diagnostics connectés du moteur)

L'ECD fournit des informations pour le dépannage et des entretiens sur-mesure. Les diagnostics à distance permettent aux techniciens d'entretien d'atteindre un taux de résolution de pannes élevé.

Gestion mobile du parc

Notre application de gestion mobile du parc vous fournit toutes les informations nécessaires à une gestion efficace et rentable de votre parc.



TOUR D'HORIZON



OPTIMISEZ VOTRE ESPACE DE TRAVAIL

- Cabine nouvelle génération
- Réduction du bruit en cabine (jusqu'à 5,2 dB)
- Affichages multifonction numériques
- Siège pivotant à suspension pneumatique (OPTION)
- Climatisation
- Pare-brise monobloc sans distorsion
- Commandes au bout des doigts

AMELIOREZ VOTRE EFFICACITE

- Moteur fiable Cummins Série B Stage V
- Efficacité énergétique améliorée
- Aucun système EGR (réduction des gaz d'échappement) sur le 100D-9V
- Ajout d'un nouveau DPF
- Transmission ZF modernisée
- Système hydraulique Load Sensing
- Bouton de sélection du rendement moteur
- Une meilleure visibilité pour une productivité accrue
- Essieu avant Kessler

AMELIOREZ VOTRE MAINTENANCE

- Système de gestion à distance Hi MATE
 - ECD (Diagnostics connectés du moteur)
 - Gestion mobile du parc
- Accès facile à la cabine inclinable
- Filtre à carburant plus durable
- Maintenance régulière à hauteur d'homme
- Compresseur sans cuve
- Régénération automatique des systèmes DPF et SCR

AMELIOREZ VOTRE SECURITE

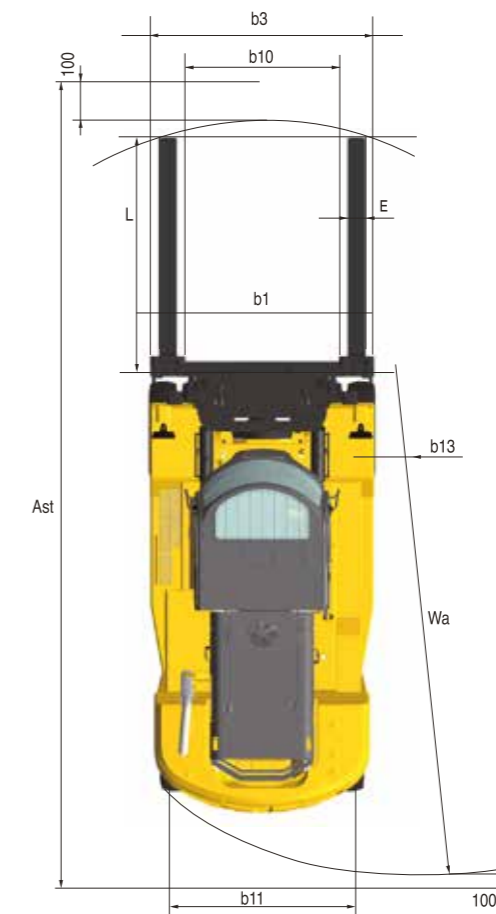
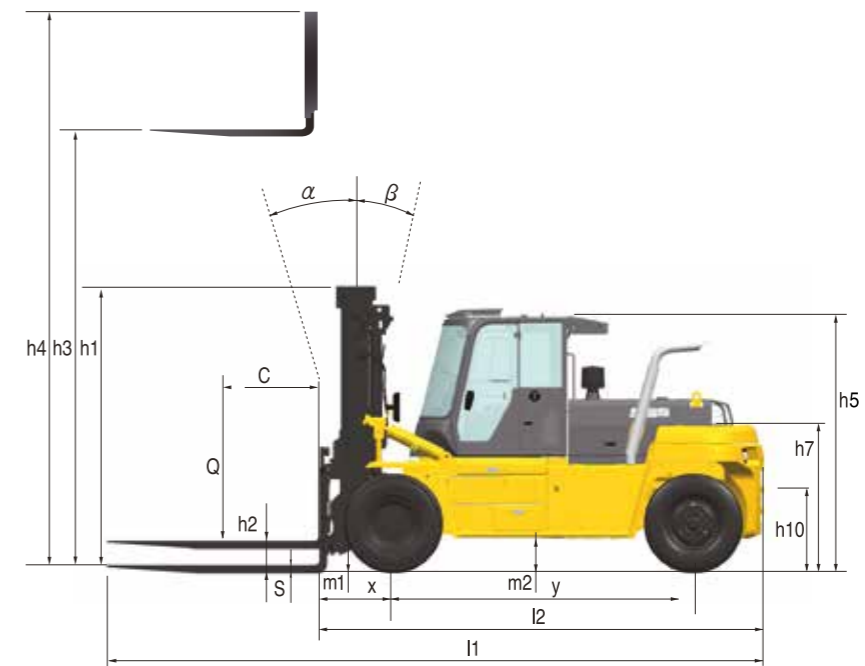
- Mât TS à 3 étages, avec champ de vision élargi
- Surface vitrée étendue
- Caméra de vision arrière
- Rétroviseur latéral chauffant
- Démarrage du moteur par mot de passe
- Frein de stationnement automatique
- Système OPSS
- Vitesse limite de translation
- Alarme d'avertissement de déclivité

70/80/100D-9V

SPÉCIFICATIONS

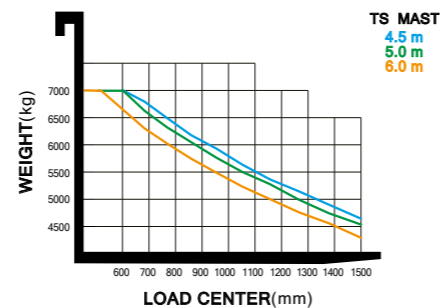
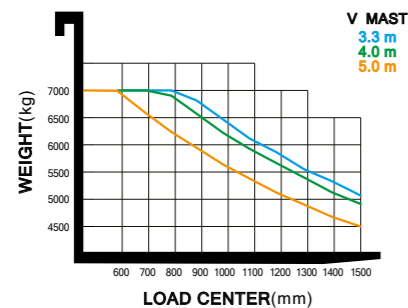
| IDENTIFICATION | | | | | | |
|--|--------|------------------|----------------|--------------------------|--------------------------|--------------------------|
| Fabricant (abréviation) | 1.1 | | | Hyundai | Hyundai | Hyundai |
| Désignation du constructeur | 1.2 | | | 70D-9V | 80D-9V | 100D-9V |
| Entraînement : électrique (batterie ou secteur), diesel, essence, gaz combustible | 1.3 | | | Diesel | Diesel | Diesel |
| Type de fonctionnement : manuel, conducteur accompagnant, debout, assis, préparateur de commande | 1.4 | | | Assis | Assis | Assis |
| Capacité de charge / charge nominale | 1.5 | | kg | 7 000 | 8 000 | 10 000 |
| Distance du centre de gravité | 1.6 | C | mm | 600 | 600 | 600 |
| Distance de la charge, du centre de l'essieu moteur à la fourche | 1.8 | x | mm | 610 | 690 | 690 |
| Empattement | 1.9 | y | mm | 2 300 | 2 500 | 2 750 |
| Poids de service | 2.1 | | kg | 10 145 | 11 582 | 13 074 |
| Charge sur l'essieu, en charge, avant/arrière | 2.2 | | kg | 15 062 / 2 084 | 17 233 / 2 349 | 20 437 / 2 637 |
| Charge sur l'essieu, à vide, avant/arrière | 2.3 | | kg | 4 364 / 5 781 | 5 105 / 6 477 | 5 637 / 7 437 |
| Pneumatiques : à bandage plein caoutchouc, super-élastique, pneumatique, polyuréthane | 3.1 | | | P | P | P |
| Taille de pneumatiques, avant | 3.2 | | | 8.25-15-14PR | 9.00-20-14PR | 9.00-20-14PR |
| Taille de pneumatiques, arrière | 3.3 | | | 8.25-15-14PR | 9.00-20-14PR | 9.00-20-14PR |
| Nombre de roues, avant/arrière (x = roues menées) | 3.5 | | | 4x2 | 4x2 | 4x2 |
| Bande de roulement, avant | 3.6 | | mm | 1 578 | 1 632 | 1 693 |
| Bande de roulement, arrière | 3.7 | α β | mm | 1 602 | 1 700 | 1 700 |
| Inclinaison de mât/tablier porte-fourche vers l'avant/l'arrière | 4.1 | / | degré | 15/10 | 15/10 | 15/10 |
| Hauteur, mât abaissé | 4.2 | h1 | mm | 2 515 | 2 675 | 2 850 |
| Levée libre | 4.3 | h2 | mm | 140 | 145 | 150 |
| Hauteur de levage | 4.4 | h3 | mm | 3 030 | 3 040 | 3 025 |
| Hauteur, mât déployé | 4.5 | h4 | mm | 4 320 | 4 375 | 4 360 |
| Hauteur de toit (cabine) | 4.7 | h5 | mm | 2 595 | 2 680 | 2 680 |
| Hauteur de siège/hauteur debout par rapport au SIP | 4.8 | h7 | mm | 1 536 | 1 650 | 1 650 |
| Hauteur d'accouplement | 4.12 | h10 | mm | 508 | 602 | 602 |
| Longueur hors tout | 4.19 | l1 | mm | 4 875 | 5 170 | 5 465 |
| Longueur jusqu'à la face de la fourche | 4.20 | l2 | mm | 3 675 | 3 970 | 4 265 |
| Largeur hors tout | 4.21 | b1 | mm | 2 088 | 2 194 | 2 265 |
| Dimensions de la fourche | 4.22 | l x e x s | mm | 65x150x1 200 | 70x180x1 200 | 75x180x1 200 |
| Tablier porte-fourche ISO 2328, classe/type A, B | 4.23 | | | Classe IV | Classe IV | - |
| Largeur de tablier porte-fourche | 4.24 | b3 | mm | 2 068 | 2 268 | 2 265 |
| Garde au sol, sous le mât, en charge | 4.31 | m1 | mm | 195 | 250 | 250 |
| Garde au sol, centre de l'empattement | 4.32 | m2 | mm | 224 | 306 | 306 |
| Largeur d'allée pour palettes 1 000 x 1 200 (sens transversal) | 4.34.1 | Ast | mm | 5 251 | 5 590 | 5 590 |
| Largeur d'allée pour palettes 800 x 1200 (sens longitudinal) | 4.34.2 | Ast | mm | 5 451 | 5 790 | 5 790 |
| Rayon de braquage | 4.35 | Wa | mm | 3 436 | 3 700 | 3 965 |
| Distance la plus courte par rapport au point de pivotement | 4.36 | | mm | 1 224 | 1 354 | 1 354 |
| Vitesse de translation, en charge/à vide | 5.1 | | km/h | 29,8/33,3 | 30,2/34,3 | 28,4/32,7 |
| Vitesse de levage, en charge/à vide | 5.2 | | mm/s | 450/480 | 440/500 | 440/500 |
| Vitesse d'abaissement, en charge/à vide | 5.3 | | mm/s | 500/500 | 500/500 | 500/500 |
| Effort à la barre de traction, en charge/à vide | 5.5 | | N | - | - | - |
| Effort max. à la barre de traction, en charge/à vide | 5.6 | | N | 76 897 | 74 123 | 79 355 |
| Rampe, en charge/à vide | 5.7 | | % | - | - | - |
| Rampe max., en charge/à vide | 5.8 | | % | 45,3/ | 37,1/ | 31,5/ |
| Durée accélération, en charge/à vide | 5.9 | | s | - | - | - |
| Frein de service | 5.10 | | | Hydraulique | Hydraulique | Hydraulique |
| Fabricant/type du moteur | 7.1 | | | HMC D4CC | HMC D4CC | CMS F3.8 |
| Puissance moteur conformément à la norme ISO 1585 | 7.2 | | kW/tr/min | 81/2 200 | 80,9/2 200 | 90/2 200 |
| Couple maximum | 7.3 | | kgf m / tr/min | 42,8/1 600 | 42,8/1 600 | 51/1 500 |
| Nombre de cylindres / cylindrée | 7.4 | | CHQ/cc | 4/2 891 | 4/2 891 | 4/3 726 |
| Consommation de carburant conformément au cycle VDI* | 7.5 | | L/h | 4,2 | 4,1 | 4,8 |
| Type de commande d'entraînement | 8.1 | | CA | Complètement automatique | Complètement automatique | Complètement automatique |
| Pression de fonctionnement, système/accessoires | 8.2 | | bar | 190/130 | 186/127 | 226/142 |
| Volume d'huile pour accessoires | 8.3 | | L/min | 110 | 110 | 110 |
| Niveau sonore à l'oreille du conducteur selon la norme DIN 12 053 | 8.4 | | dB (A) | 74,6 | 78,2 | 77,3 |
| Accouplement remorque, type DIN | 8.5 | | | Axe | Axe | Axe |

DIMENSIONS



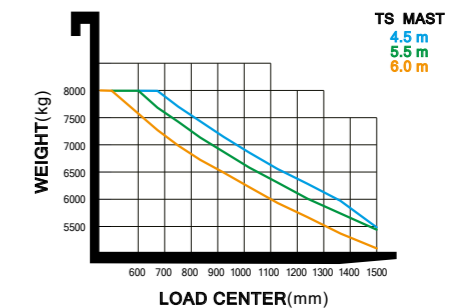
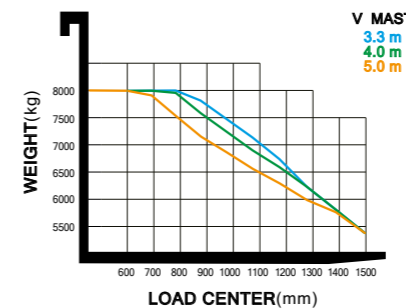
70D-9V SPÉCIFICATIONS DU MÂT

| 70D-9V - STANDARD : TABLIER ET FOURCHE À CROCHET | | | | | | | | | | | | |
|--|-------------------------------|-------------------|------------------------------|---------------------------------------|------------------------------|---------------------------------------|-----------|---------------------|----|---|---|-------------------------------|
| Type de mât | Hauteur de fourche max. mm | Hauteur hors tout | | | | Hauteur de levée libre | | Angle d'inclinaison | | Capacité de charge sans déplacement latéral à 600 mm LC kg | Capacité de charge avec déplacement latéral à 600 mm LC kg | Poids du chariot à vide kg |
| | | Abaisé mm | Déployé | | Avec dossier de charge mm | Avec dossier de charge standard mm | Av deg | Arr deg | | | | |
| | | | Sans dossier de charge mm | Avec dossier de charge standard mm | | | | | | | | |
| Levée libre limitée 2 étages | V300 | 3 030 | 2 515 | 4 211 | 4 320 | 140 | 140 | 15 | 10 | 7 000 | 7 000 | 10 145 |
| | V330 | 3 330 | 2 665 | 4 511 | 4 620 | 140 | 140 | 15 | 10 | 7 000 | 7 000 | 10 196 |
| | V350 | 3 530 | 2 765 | 4 711 | 4 820 | 140 | 140 | 15 | 10 | 7 000 | 7 000 | 10 244 |
| | V370 | 3 730 | 2 865 | 4 911 | 5 020 | 140 | 140 | 15 | 10 | 7 000 | 7 000 | 10 331 |
| | V400 | 4 030 | 3 015 | 5 211 | 5 320 | 140 | 140 | 15 | 10 | 7 000 | 7 000 | 10 414 |
| | V450 | 4 530 | 3 315 | 5 711 | 5 820 | 140 | 140 | 15 | 10 | 7 000 | 7 000 | 10 614 |
| | V500 | 5 030 | 3 565 | 6 211 | 6 320 | 140 | 140 | 15 | 10 | 7 000 | 6 920 | 10 695 |
| | V550 | 5 530 | 3 815 | 6 711 | 6 820 | 140 | 140 | 15 | 10 | 7 000 | 6 730 | 10 774 |
| | V600 | 6 030 | 4 065 | 7 211 | 7 320 | 140 | 140 | 15 | 10 | 6 900 | 6 550 | 10 853 |
| | Levée libre complète 3 étages | TF/TS450 | 4 560 | 2 565 | 5 765 | 5 805 | 1 320 | 1 275 | 15 | 10 | 7 000 | 6 840 |
| TF/TS500 | | 5 060 | 2 765 | 6 265 | 6 305 | 1 520 | 1 475 | 15 | 10 | 7 000 | 6 650 | 10 902 |
| TF/TS560 | | 5 600 | 2 965 | 6 805 | 6 845 | 1 720 | 1 675 | 15 | 10 | 6 700 | 6 450 | 11 013 |
| TF/TS600 | | 6 060 | 3 165 | 7 265 | 7 305 | 1 920 | 1 875 | 15 | 10 | 6 500 | 6 290 | 11 101 |
| TS730 | | 7 330 | 3 665 | 8 535 | 8 575 | 2 460 | 2 375 | 15 | 10 | 5 300 | 5 860 | 11 299 |



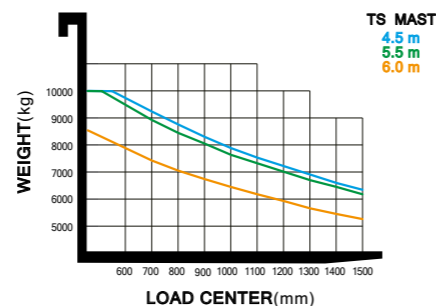
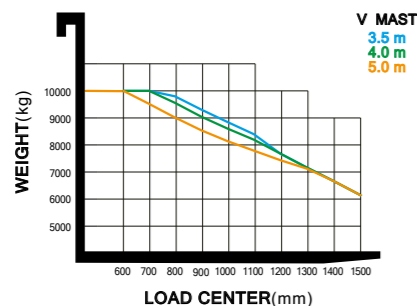
80D-9V SPÉCIFICATIONS DU MÂT

| 80D-9V - STANDARD : TABLIER ET FOURCHE À CROCHET | | | | | | | | | | | | |
|--|-------------------------------|-------------------|------------------------------|---------------------------------------|------------------------------|---------------------------------------|-----------|---------------------|----|---|---|-------------------------------|
| Type de mât | Hauteur de fourche max. mm | Hauteur hors tout | | | | Hauteur de levée libre | | Angle d'inclinaison | | Capacité de charge sans déplacement latéral à 600 mm LC kg | Capacité de charge avec déplacement latéral à 600 mm LC kg | Poids du chariot à vide kg |
| | | Abaisé mm | Déployé | | Avec dossier de charge mm | Avec dossier de charge standard mm | Av deg | Arr deg | | | | |
| | | | Sans dossier de charge mm | Avec dossier de charge standard mm | | | | | | | | |
| Levée libre limitée 2 étages | V300 | 3 040 | 2 675 | 4 348 | 4 350 | 150 | 150 | 15 | 10 | 8 000 | 8 000 | 11 430 |
| | V330 | 3 340 | 2 825 | 4 648 | 4 650 | 150 | 150 | 15 | 10 | 8 000 | 8 000 | 11 451 |
| | V350 | 3 540 | 2 925 | 4 848 | 4 850 | 150 | 150 | 15 | 10 | 8 000 | 8 000 | 11 500 |
| | V370 | 3 740 | 3 025 | 5 048 | 5 050 | 150 | 150 | 15 | 10 | 8 000 | 8 000 | 11 532 |
| | V400 | 4 040 | 3 175 | 5 348 | 5 350 | 150 | 150 | 15 | 10 | 8 000 | 8 000 | 11 581 |
| | V450 | 4 540 | 3 475 | 5 848 | 5 850 | 150 | 150 | 15 | 10 | 8 000 | 8 000 | 11 796 |
| | V500 | 5 040 | 3 725 | 6 348 | 6 350 | 150 | 150 | 15 | 10 | 8 000 | 8 000 | 11 878 |
| | V550 | 5 540 | 3 975 | 6 848 | 6 850 | 150 | 150 | 15 | 10 | 8 000 | 7 700 | 11 959 |
| | V600 | 6 040 | 4 225 | 7 348 | 7 350 | 150 | 150 | 15 | 10 | 7 600 | 7 500 | 12 042 |
| | Levée libre complète 3 étages | TF/TS450 | 4 570 | 2 750 | 5 902 | 5 880 | 1 415 | 1 440 | 15 | 10 | 8 000 | 8 000 |
| TS500 | | 5 070 | 2 950 | 6 402 | 6 380 | 1 615 | 1 640 | 15 | 10 | 8 000 | 7 800 | 12 169 |
| TS550 | | 5 570 | 3 150 | 6 902 | 6 880 | 1 815 | 1 840 | 15 | 10 | 8 000 | 7 600 | 12 271 |
| TS600 | | 6 070 | 3 350 | 7 402 | 7 380 | 2 015 | 2 040 | 15 | 10 | 7 300 | 7 400 | 12 374 |
| TS730 | | 7 650 | 3 970 | - | - | 2 635 | - | 15 | 6 | 6 000 | - | 12 795 |



100D-9V SPÉCIFICATIONS DU MÂT

| 100D-9V - STANDARD : TABLIER ET FOURCHE À CROCHET | | | | | | | | | | | | |
|---|-------------------------------|-------------------|--------------------------------|---|--------------------------------|---|-----------|---------------------|----|--------------------------------------|---------------------------------------|---------------------------------------|
| Type de mât | Hauteur de fourche max. mm | Hauteur hors tout | | | | Hauteur de levée libre | | Angle d'inclinaison | | Capacité de charge (CC 600 mm) kg | Poids du chariot à vide 100D-9V kg | Poids du chariot à vide 100D-9V kg |
| | | Abaissé mm | Déployé | | Avec dossieret de charge mm | Avec dossieret de charge standard mm | Av deg | Arr deg | | | | |
| | | | Sans dossieret de charge mm | Avec dossieret de charge standard mm | | | | | | | | |
| Standard | V300 | 3 025 | 2 850 | - | - | 150 | - | 15 | 10 | 10 000 | 13 074 | 12 779 |
| | V350 | 3 525 | 3 100 | - | - | 150 | - | 15 | 10 | 10 000 | 13 135 | 12 840 |
| | V400 | 4 025 | 3 400 | - | - | 150 | - | 15 | 10 | 10 000 | 13 208 | 12 913 |
| | V450 | 4 525 | 3 650 | - | - | 150 | - | 15 | 10 | 10 000 | 13 385 | 13 090 |
| | V500 | 5 025 | 3 900 | - | - | 150 | - | 15 | 10 | 10 000 | 13 446 | 13 151 |
| | V550 | 5 525 | 4 200 | - | - | 150 | - | 15 | 10 | 9 000 | 13 520 | 13 225 |
| Trois étages | V600 | 6 025 | 4 450 | - | - | 150 | - | 15 | 10 | 8 000 | 13 666 | 13 371 |
| | TS450 | 4 535 | 2 995 | - | - | 1 665 | - | 15 | 10 | 9 700 | 13 948 | 13 653 |
| | TS500 | 5 035 | 3 195 | - | - | 1 865 | - | 15 | 10 | 9 400 | 14 078 | 13 783 |
| | TS550 | 5 535 | 3 395 | - | - | 2 065 | - | 15 | 10 | 8 600 | 14 191 | 13 896 |
| | TS600 | 6 035 | 3 595 | - | - | 2 265 | - | 15 | 10 | 7 800 | 14 400 | 14 105 |
| | TS750 | 7 535 | 4 195 | - | - | 2 865 | - | 15 | 6 | 7 000 | 14 720 | 14 425 |



ÉQUIPEMENTS STANDARD/EN OPTION

| CABINE ET INTÉRIEUR | 70D-9V | 80D-9V | 100D-9V |
|---|--------|--------|---------|
| Nouvelle cabine | • | • | • |
| Essuie-glace pour vitre de toit | | | |
| Climatisation et chauffage* | • | • | • |
| Siège | | | |
| Siège long dossier - Suspension totale | • | • | • |
| Options de siège - À suspension pneumatique et pivotant, siège en cuir, siège chauffant | | | |
| Accessoires de siège - Ceinture orange, accoudoir, contacteur de boucle | • | • | • |
| Levier | | | |
| Levier - Général | • | • | • |
| Commandes au bout des doigts | | | |
| Radio Bluetooth | • | • | • |

*Le système d'air conditionné contient des gaz réfrigérants à effet de serre fluorés R134a (potentiel de réchauffement global : 1 430). Le système contient 0,55 kg de réfrigérants représentant l'équivalent d'une quantité de CO₂ de 0,787 tonnes métriques.

| MÂT ET ACCESSOIRE | 70D-9V | 80D-9V | 100D-9V |
|---|----------|----------|----------|
| Mât | | | |
| Mât standard | V400 | V400 | V400 |
| Mât à 2 étages | • | • | • |
| Mât à 3 étages | | | |
| Fourche | | | |
| Fourche standard | 2 440 mm | 2 440 mm | 2 440 mm |
| Options de fourche - Fourche de 1 200 mm - 2 600 mm | | | |

| Tablier | 70D-9V | 80D-9V | 100D-9V |
|--|--------|--------|---------|
| Tablier à tige (axe) | • | • | • |
| Options de tablier | | | |
| Tige | • | • | • |
| Coulissant | | | |
| Coulissant & support | | | |
| Simple | | | |
| Accessoire | | | |
| Translateur latéral intégré | | | |
| Positionneur de fourche - Indépendant, synchronisé | | | |
| Translateur latéral & Positionneur de fourche - Indépendant, synchronisé | • | • | • |

| HYDRAULIQUE | 70D-9V | 80D-9V | 100D-9V |
|--|--------|--------|---------|
| MCV à 4 tiroirs + conduites adaptées pour mât V400 | • | • | • |
| Options de MCV - 5 tiroirs | | | |
| Conduites adaptées pour tous types de MCV et de mâts | | | |

| PNEUS | 70D-9V | 80D-9V | 100D-9V |
|------------------------------------|--------|--------|---------|
| À bandage pneumatique | • | • | • |
| Options de pneus - À bandage plein | | | |

| VISIBILITÉ | 70D-9V | 80D-9V | 100D-9V |
|---|--------|--------|---------|
| Éclairage | | | |
| Projecteurs de travail - Avant et arrière, à LED | • | • | • |
| Rétroviseur | | | |
| Rétroviseurs côtés gauche et droit et rétroviseur panoramique | • | • | • |
| Rétroviseurs côtés gauche et droit chauffants | | | |
| Caméra | | | |
| Caméra arrière | | | |

| COMMODITÉ | 70D-9V | 80D-9V | 100D-9V |
|--|--------|--------|---------|
| Inclinaison auto | | | |
| Détecteur de charge | • | • | • |
| Détecteur de charge et d'angle de braquage | | | |
| Accumulateur | | | |
| Ventilateur unidirectionnel | • | • | • |

| SÉCURITÉ | 70D-9V | 80D-9V | 100D-9V |
|--------------------------------------|--------|--------|---------|
| Verrouillage de ceinture de sécurité | • | • | • |
| Gyrophare à LED | | | |

| AUTRES | 70D-9V | 80D-9V | 100D-9V |
|--------------------|--------|--------|---------|
| Compresseur d'air | | | |
| Capot inférieur | | | |
| Huile VG46 | • | • | • |
| Hi MATE (Standard) | | | |
| Hi MATE (Premium) | | | |

• Standard
X Non disponible

Les équipements de série et en option peuvent varier. Contactez votre concessionnaire Hyundai pour plus d'informations.

La machine peut varier en fonction des normes internationales.

Les photos peuvent inclure des accessoires et des équipements en option qui ne sont pas disponibles dans votre région.

Les matériaux et spécifications peuvent être modifiés sans préavis.

HYUNDAI

Les spécifications et la conception peuvent être modifiées sans préavis.
Les photos des produits Hyundai Material Handling Europe peuvent présenter un équipement autre que l'équipement standard.
Cette brochure est uniquement destinée aux marchés européens.

Hyundai Construction Equipment Europe NV
Hyundailaan 4, 3980 Tessenderlo, Belgique
Tél. : (+32) 14-56-2200 Fax : (+32) 14-59-3405

MOVING YOU FURTHER

Contactez votre concessionnaire Hyundai.
hyundai-mh.eu