

70/80/100D-9V

STAGE V DIESELVORKHEFTRUCKS



Laadcapaciteit
7000 kg – 10.000 kg

Afstand lastzwaartepunt
600 mm

Motorvermogen
81 kW - 90 kW

Hefhoogte
2700 mm - 7650 mm

GEEF UW WERKPLEK EEN UPGRADE

De nieuwe Heavy Line-serie vorkheftrucks van Hyundai

Als u uw hele werkdag doorbrengt in een ongemakkelijke, krappe cabine met slecht ingedeelde bedieningselementen, dan is het tijd om uw 'kantoor' te upgraden. De nieuwe 70/80/100D-9V-heftrucks uit de Hyundai Heavy Line-serie zijn stiller en comfortabeler, met gebruiksvriendelijke fingertip-bediening om volledig ontspannen te kunnen werken. En met een nieuw ontwerp dat een beter zicht en veel extra veiligheidsvoorzieningen biedt, is een productieve bediening met gemoedsrust gegarandeerd.

GEEF UW PRODUCTIVITEIT EEN UPGRADE

Door naar de opmerkingen van klanten te luisteren, hebben we onze cabine van de volgende generatie kunnen ontwerpen. Dit extra inzicht heeft ons in staat gesteld het comfort, de controle en het gemak van de operator te verbeteren, zodat er in elke omgeving productiever kan worden gewerkt. Gemakkelijk afleesbare, multifunctionele displays houden operatoren ook op de hoogte van de machineprestaties en van obstakels buiten.

Ontworpen voor een efficiënte werking

Stiller

We hebben het geluid in de cabine drastisch verminderd door het motorvermogen te optimaliseren, het toerental van de koelventilator te verlagen en de cabinestructuur opnieuw te ontwerpen.

Gebruiksvriendelijk stuurwiel A

Het probleem van zwaar rijgedrag is aanzienlijk verbeterd met een nieuw stuurwielontwerp. Hij kan 85 mm omhoog en omlaag en 36 graden naar voren en naar achteren worden versteld. Bovendien is de controle door de operator verbeterd door de diameter met 35 mm te verkleinen.

Digitale displays

Een multifunctioneel digitaal displaycluster levert essentiële informatie in kleur. Deze is uitgerust met verschillende functies, zoals functie-instellingen en storingsdiagnose van belangrijke onderdelen.

Luchtvering en draaibare stoel ▼

Optimaal rijcomfort wordt bereikt door een optionele luchtvering en draaibare stoel. Dit verbetert ook het achteruitrijden en helpt bij het op- en afstappen, aangezien de stoel 20 graden naar rechts en 10 graden naar links kan worden gedraaid.



GELUIDSVERLAGING
TOT
5,2 dB



De inching- en rempedalen
vergemakkelijken de bediening.

Een dubbele 12V-aansluiting en
4 opbergruimtes zijn bedoeld
voor specifieke toepassingen,
waaronder mobiele telefoons en
bekerhouders

Blijf comfortabel

Lange uren werken in de cabine is geen probleem, met airconditioning via meerdere ventilatieopeningen die het luchtvolume in vier richtingen regelen.

Verbeterd zicht

Het zicht van de operator is verbeterd door het gebruik van een vervormingsvrije, enkele, gebogen voorruit die het zicht niet vertekent en zonnekleppen.

Fingertip-bediening ▶

De fijne bestuurbaarheid is verbeterd door ons nieuwe fingertip-systeem dat MCV-besturing verandert in dither-besturing. Het systeem reageert snel, binnen 0,1 seconde en biedt dezelfde bedienbaarheid, ongeacht de omgevingstemperatuur. Alle schakelaars zijn in een rij geplaatst, in de volgorde van de gebruiksfrequentie. De draaiknop van de aircobediening is nu in de headliner geïntegreerd.



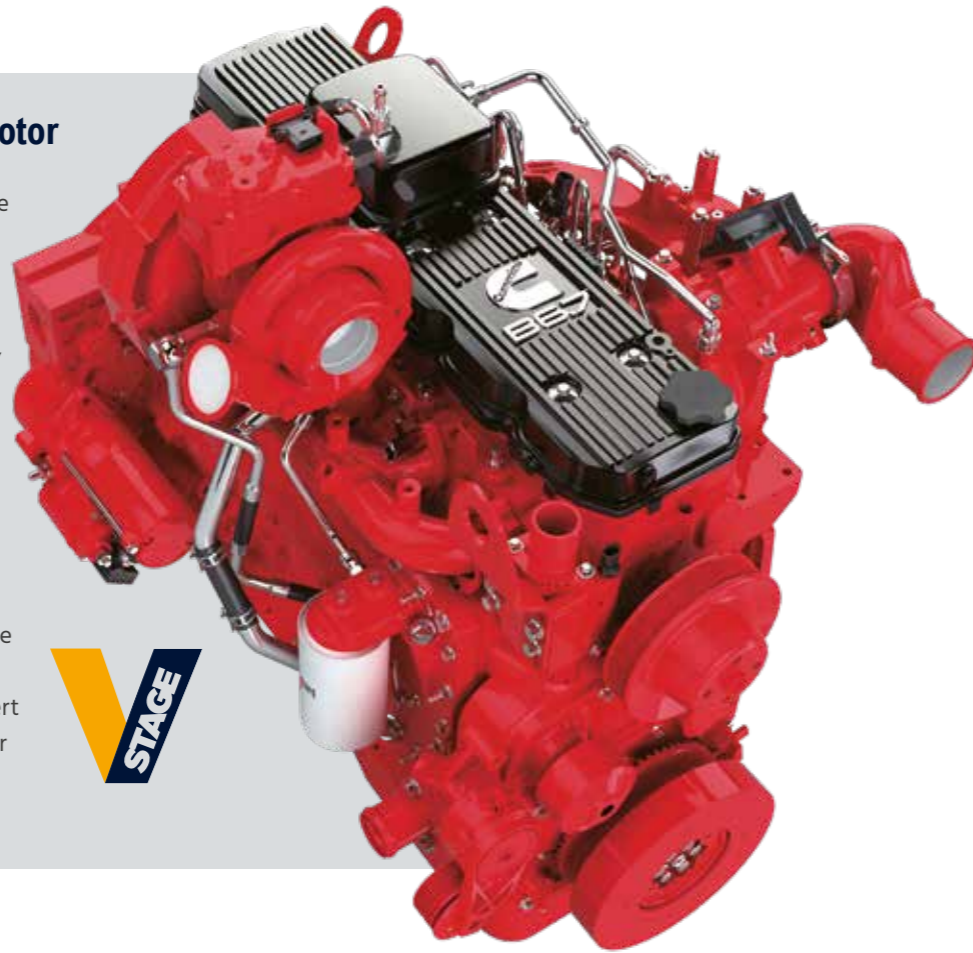
GEEF UW EFFICIËNTIE EEN UPGRADE

Met een nieuwe betrouwbare Stage V-motor en verbeterde transmissie, samen met vele nieuwe functies en technologieën, zijn de nieuwe Hyundai Heavy Line-vorkheftrucks zuiniger met brandstof in vergelijking met onze vorige modellen. En als u daar het verbeterde onderhoud dankzij de elektrische kantelbare cabine aan toevoegt, plus Hyundai's systeem voor beheer op afstand en ondersteuning van wereldklasse, profiteert u van lage eigendomskosten die een geweldige zakelijke investering vormen.

EU Stage V-gecertificeerde motor

De 100D-9V is uitgerust met een motor uit de betrouwbare Cummins F-serie, die wereldwijd wordt gebruikt en voldoet aan de nieuwste Europese emissienormen. Het EGR-systeem (Exhaust Gas Recirculation, uitlaatgasreductie) is verwijderd om de energie-efficiëntie en de betrouwbaarheid te verbeteren. Naast de bestaande DOC en SCR is er een nieuwe DPF toegevoegd.

De 70D-9V en 80D-9V zijn uitgerust met een krachtige 2.9-liter HMC D4CC-dieselmotor die 81 kW levert terwijl aan de Europese Stage V-milieuvoorschriften wordt voldaan. Hij levert ook indrukwekkende kostenbesparingen door uitstekende prestaties te leveren met lage brandstofverbruikscijfers.



De technologie om de efficiëntie te verbeteren

Verbeterde ZF-transmissie

Responsiviteit en schakeltiming zijn geoptimaliseerd en er wordt voldaan aan de SIL 2 Europese veiligheidsfunctieregelgeving. Bovendien blinkt het schakelsysteem uit door een verhoogde betrouwbaarheid doordat een contactloze schakelhendel wordt toegepast die niet wordt beïnvloed door vocht.

Lastafhankelijke hydraulica

De brandstofzuinigheid is drastisch verbeterd door het gebruik van een geoptimaliseerde motor en het toepassen van een lastafhankelijke variabele cilinderpomp en een lastafhankelijke MCV.

Selectieknop motorvermogen

Op de motorvermogensknop is de STD-modus ingesteld op 80% vermogen van de PWR-modus en kan worden geselecteerd om het brandstofverbruik te verminderen. De PWR-modus is beschikbaar voor transport met volledige lading of voor heuvelop rijden.



Motorvermogensknop



Verbeterde
BRANDSTOF
ZUINIGHEID

(Vergeleken met het vorige model)



Kantelvergrendelingsfunctie ▲

Deze nieuwe toevoeging vergrendelt de achterwaartse kanteling om het natuurlijke doorzakken van de mast te voorkomen.



Beter zicht verbetert de productiviteit

Meestal belemmert een 3-traps mast het zicht naar voren doordat de primaire cilinder zich in het midden bevindt. Onze 3-traps TS-mast zorgt voor een breder zicht doordat de primaire cilinder aan de linker- en rechterzijde zijn geplaatst.

GEEF UW VEILIGHEID EEN UPGRADE

De veiligheidsbenadering van Hyundai gaat veel verder dan alleen het voldoen aan wettelijke normen. We geven prioriteit aan veiligheid bij elk aspect van onze machines en werken samen met onze klanten om de bescherming van operatoren, medewerkers, gebouwen, materialen en natuurlijk de machines zelf te blijven verbeteren.

Zichtbaar veiliger

3-traps TS-mast

De 3-traps TS-mast biedt een breder werkzicht doordat de primaire cilinder aan de linker- en rechterzijde zijn geplaatst.

Dode hoeken geminimaliseerd

We hebben dode hoeken binnen het gezichtsveld geminimaliseerd door het glasoppervlak te vergroten en het vulstuk in het midden van de deur te verwijderen. Dit voorkomt tevens beschadiging van het glas bij het verplaatsen van objecten in de cabine.

Verwarmde zijspiegels

Op het voorspatbord is een grote zijspiegel gemonteerd voor een breder zicht naar achteren. Optioneel kan de spiegel worden verwarmd, waardoor bevroering wordt voorkomen.

Achterzichtcamera ▲

De toevoeging van een optionele achterzichtcamera zorgt voor extra gemoedsrust voor operatoren, vooral bij het werken in kleine ruimten.



Extra veiligheidsvoorzieningen

Wachtwoordbeveiliging

Er kan een wachtwoord worden ingesteld om ongeoorloofd rijden en diefstal te voorkomen. Zonder het wachtwoord kan de motor niet worden gestart.

Automatische parkeerrem

Wanneer de motor stopt of OPSS start, wordt de parkeerrem automatisch geactiveerd om menselijke fouten te voorkomen. Als de bestuurder de parkeerrem moet gebruiken terwijl de motor loopt, kan hij deze activeren of vrijgeven met een speciale knop.

OPSS-systeem

Om ongevallen te voorkomen, beperkt de OPSS het rijden, heffen en kantelen wanneer de bestuurder de bestuurdersstoel verlaat.

Snelheidslimiet

Om ongevallen door overschrijding van de snelheidslimiet te voorkomen, kan een maximale rijsnelheid worden ingesteld. Zelfs met de ingestelde maximale rijsnelheid blijven de prestaties bij heuvelop rijden en de mastwerking behouden.

Weergave van de weghelling (STD) en de stuurhoek **OPTIE**

De helling van de weg wordt in realtime gedetecteerd en weergegeven. Wanneer de ingestelde waarde wordt overschreden, wordt het symbool rood en klinkt er een waarschuwingszoemer. Ook de positie van de stuurband wordt in realtime weergegeven.



Extra opties voor veiligheid zijn onder meer automatisch kantelen, dat automatisch het niveau van de vorkten opzichte van de grond handhaaft.

GEEF UW ONDERHOUD EEN UPGRADE

Onze nieuwe dieselvorkheftrucks uit de Heavy Line-serie zijn ontworpen met het oog op snel en eenvoudig onderhoud, terwijl elk onderdeel en materiaal geoptimaliseerd is om een lange, probleemloze levensduur te garanderen. Het innovatieve Hi MATE-telematicasysteem van Hyundai maakt volledige bewaking van de machineactiviteit en -prestaties mogelijk voor een grotere productiviteit en winstgevendheid.

Minder onderhoud. Meer bedrijfstijd

Verbeterd routinematig onderhoud

Gemakkelijke toegang voor onderhoud betekent dat regelmatige controles sneller worden uitgevoerd, waardoor u meer bedrijfstijd krijgt en de bedrijfskosten dalen. Toegang tot filters, smeernippels en hoofdschakelaars op maaiveldhoogte maken onderhoud gemakkelijker.

Langere onderhoudsintervallen

Het onderhoudsinterval van het brandstoffilter op de nieuwe motor is met 100% verlengd – van 500 uur naar 1000 uur, wat de onderhoudskosten aanzienlijk verlaagt.

Gemakkelijk toegankelijke, kantelbare cabine

De cabine kan tot 52 graden worden gekanteld, waardoor de aandrijflijn, hydraulica en het elektrische systeem gemakkelijk toegankelijk zijn. Het koelsysteem en motorverbruiksartikelen kunnen eenvoudig worden beheerd door het deksel van het vleugelvormige motorcompartiment te openen.

Zelfdiagnose van motor- en verbruiksartikelenbeheer

De geschiedenis van storingsdetails kan worden gecontroleerd op het clusterscherm. En wanneer de vervangingscyclus van verbruiksgoederen in het cluster wordt ingevoerd, worden de onderdelen die aan vervanging toe zijn op de monitor weergegeven.

Geen kanteling van de cabine bij het openen van de deur

Wanneer de rechter zijdeur open staat, wordt schade hieraan voorkomen door geen cabinekanteling mogelijk te maken. De cabine kan zowel automatisch als handmatig worden geopend en gesloten.

Compressor type zonder tank

In tegenstelling tot tankcompressoren die tijd nodig hebben om bijgevuld te worden, levert onze compressor zonder tank onmiddellijk gecomprimeerde lucht met een constante druk.

Automatische DPF- en SCR-regeneratie

De DPF en SCR worden automatisch geregenereerd met behulp van hydraulische motorbelasting. Het DPF-filtelement kan eenvoudig worden verwijderd door de contragewichtopening.

Wij houden u goed voorzien

Originele Hyundai-onderdelen en -accessoires zijn ontworpen om ervoor te zorgen dat uw machine optimaal blijft presteren en zorgen voor meer inzetbaarheid, comfort en productiviteit. Ons Europese onderdelenmagazijn van 13.000 m² garandeert een 24-uurs levering binnen ons dealernetwerk.

Hi MATE

Het is handig, gemakkelijk en waardevol. Hi MATE, Hyundai's systeem voor beheer op afstand, maakt gebruik van GPS-satelliettechnologie om klanten het hoogste niveau van service en productondersteuning te bieden.

Verhoog de productiviteit

Door informatie te tonen zoals bedrijfsuren, stilstandtijd en brandstofverbruik, bespaart Hi MATE u geld en verbetert het de productiviteit. Servicewaarschuwingen maken een betere onderhoudsplanning mogelijk.

Bewaak uw machines

Hi MATE's realtime locatie-informatie maakt gemakkelijke monitoring van uw apparatuur mogelijk via de Hi MATE-website of de mobiele app.

Verbeter de beveiliging

Bescherm uw materieel tegen diefstal of ongeoorloofd gebruik. De geofencing-waarschuwingen van Hi MATE sturen u automatisch een melding wanneer een machine een vooraf ingestelde zone verlaat.

ECD

(Engine Connected Diagnostics, motordiagnose via internet)

ECD geeft informatie over het oplossen van problemen en onderhoud op maat. Servicetechnici worden ondersteund met diagnose op afstand, waardoor ze een snelle oplossing kunnen behalen.

Mobiele wagenpark-app

Onze mobiele wagenpark-app voorziet u van alle informatie die u nodig heeft om uw wagenpark efficiënt en economisch te beheren.



DOE DE RONDLEIDING!



GEEF UW WERKPLEK EEN UPGRADE

- Nieuwe cabine van de volgende generatie
- Geluidsverlaging in de cabine (tot 5,2 dB)
- Multifunctioneel instrumentenpaneel met digitaal display
- Luchtvering en draibare stoel
OPTIONEEL
- Airconditioning
- 1-delig, vervormingsvrij glas
- Fingertip-bedieningselementen

GEEF UW EFFICIËNTIE EEN UPGRADE

- Betrouwbare Stage V Cummins B-serie motor
- Verbeterde brandstofzuinigheid
- Geen EGR-systeem (uitlaatgasrecirculatie) bij de 100D-9V
- Nieuw toegevoegde DPF
- Verbeterde ZF-transmissie
- Lastafhankelijke hydraulica
- Selectieknop motorvermogen
- Meer zichtbaarheid voor verbeterde productiviteit
- Kessler vooras

GEEF UW ONDERHOUD EEN UPGRADE

- Hi MATE beheersysteem op afstand
 - ECD (Engine Connected Diagnostics, motordiagnose via internet)
 - Mobiele wagenpark-app
- Gemakkelijk toegankelijke, kantelbare cabine
- Brandstoffilter met langere levensduur
- Regulier onderhoud op maaiveldhoogte
- Tankloos compressortype
- Automatische DPF-en SCR-regeneratie

GEEF UW VEILIGHEID EEN UPGRADE

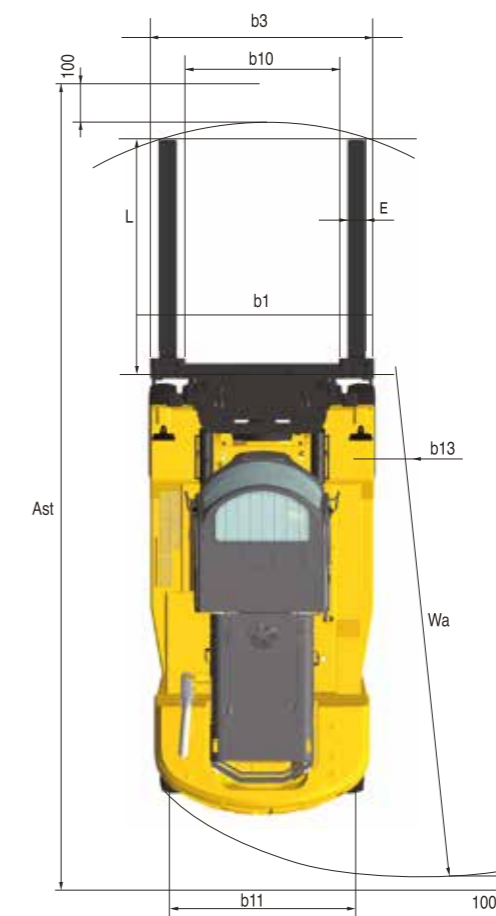
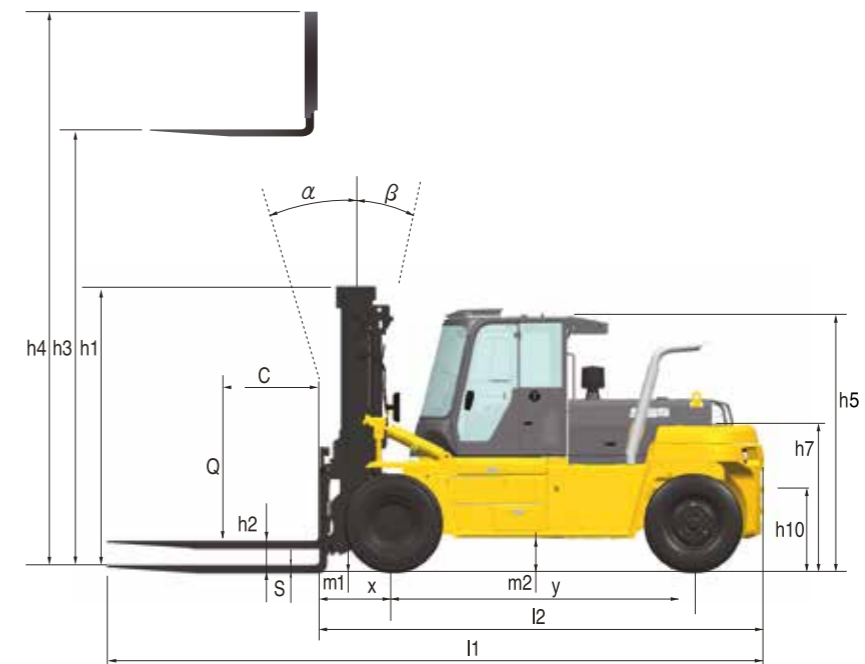
- 3-traps TS-mast met breder gezichtsveld
- Vergroot glasoppervlak
- Achterzichtcamera
- Verwarmde zijspiegel
- Wachtwoord voor het starten van de motor
- Automatische parkeerrem
- OPSS-systeem
- Rijsnelheidslimiet
- Weghellingwaarschuwingalarm

70/80/100D-9V

SPECIFICATIES

IDENTIFICATIE						
Fabrikant (afkorting)	1.1			Hyundai	Hyundai	Hyundai
Typeaanduiding fabrikant	1.2			70D-9V	80D-9V	100D-9V
Aandrijving: elektrisch (accu of lichtnet), diesel, benzine, lpg	1.3			Diesel	Diesel	Diesel
Type bediening: handmatig, lopend, staand, zittend, ordervverzamelaar	1.4			Zittend	Zittend	Zittend
Laadcapaciteit/nominale last	1.5		kg	7000	8000	10.000
Afstand lastzwaartepunt	1.6	C	mm	600	600	600
Afstand lading, midden van rijas t.o.v. vork	1.8	x	mm	610	690	690
Wielbasis	1.9	y	mm	2300	2500	2750
Bedrijfsgewicht	2.1		kg	10.145	11.582	13.074
Aslast, beladen voor/achter	2.2		kg	15.062 / 2084	17.233 / 2349	20.437 / 2637
Aslast, onbeladen voor/achter	2.3		kg	4364 / 5781	5105 / 6477	5637 / 7437
Banden: massief rubber, superelastisch, luchtvlulling, polyurethaan	3.1			L	L	L
Bandenmaat, voor	3.2			8.25-15-14PR	9.00-20-14PR	9.00-20-14PR
Bandenmaat, achter	3.3			8.25-15-14PR	9.00-20-14PR	9.00-20-14PR
Wielen, aantal voor/achter (x = aangedreven wielen)	3.5			4x2	4x2	4x2
Spoorbreedte, voor	3.6		mm	1578	1632	1693
Spoorbreedte, achter	3.7		mm	1602	1700	1700
Kanteling van mast/vorkenbord vooruit/achteruit	4.1	α / β	graden	15/10	15/10	15/10
Hoogte, neergelaten mast	4.2	h1	mm	2515	2675	2850
Vrije hefhoogte	4.3	h2	mm	140	145	150
Hefhoogte	4.4	h3	mm	3030	3040	3025
Hoogte, uitgeschoven mast	4.5	h4	mm	4320	4375	4360
Hoogte veiligheidskooi (cabine)	4.7	h5	mm	2595	2680	2680
Stoelhoogte/stahoogte t.o.v. SIP	4.8	h7	mm	1536	1650	1650
Koppelhoogte	4.12	h10	mm	508	602	602
Totale lengte	4.19	l1	mm	4875	5170	5465
Lengte tot hiel van vorken	4.20	l2	mm	3675	3970	4265
Totale breedte	4.21	b1	mm	2088	2194	2265
Vorkafmetingen	4.22	$l \times e \times s$	mm	65x150x1200	70x180x1200	75x180x1200
Vorkenbord iso 2328, klasse/type A, B	4.23			Klasse IV	Klasse IV	-
Breedte vorkenbord	4.24	b3	mm	2068	2268	2265
Bodemvrijheid, onder mast, beladen	4.31	m1	mm	195	250	250
Bodemvrijheid, midden van wielbasis	4.32	m2	mm	224	306	306
Gangbreedte voor pallets 1000 x 1200 overdwars	4.34.1	Ast	mm	5251	5590	5590
Gangbreedte voor pallets 800 x 1200 in de lengte	4.34.2	Ast	mm	5451	5790	5790
Draaicirkel	4.35	Wa	mm	3436	3700	3965
Kleinste kantelpuntafstand	4.36		mm	1224	1354	1354
Rijsnelheid, beladen/onbeladen	5.1		km/h	29,8/33,3	30,2/34,3	28,4/32,7
Hefsnelheid, beladen/onbeladen	5.2		mm/s	450/480	440/500	440/500
Daalsnelheid, beladen/onbeladen	5.3		mm/s	500/500	500/500	500/500
Trekkracht trekstang, beladen/onbeladen	5.5		N	-	-	-
Max. trekkracht trekstang, beladen/onbeladen	5.6		N	76.897	74.123	79.355
Klimvermogen, beladen/onbeladen	5.7		%	-	-	-
Max. klimvermogen, beladen/onbeladen	5.8		%	45,3/	37,1/	31,5/
Acceleratietijd, beladen/onbeladen	5.9		s	-	-	-
Bedrijfsrem	5.10			Hydraulisch	Hydraulisch	Hydraulisch
Motorfabrikant/type	7.1			HMC D4CC	HMC D4CC	CMS F3.8
Motorvermogen vlg. ISO 1585	7.2		kW/omw/min	81/2200	80,9/2200	90/2200
Maximumkoppel	7.3		kgf m/omw/min	42,8/1600	42,8/1600	51/1500
Aantal cilinders/cilinderinhoud	7.4		aantal/cc	4/2891	4/2891	4/3726
Brandstofverbruik vlg. VDI-cyclus*	7.5		l/h	4,2	4,1	4,8
Type aandrijfregeling	8.1		AC	Volledig automatisch	Volledig automatisch	Volledig automatisch
Bedrijfsdruk, systeem/hulpstukken	8.2		bar	190/130	186/127	226/142
Olievolume voor hulpstukken	8.3		LPM	110	110	110
Geluidsniveau nabij oor van de operator conform DIN 12053	8.4		dB(A)	74,6	78,2	77,3
Trekhaak, din-type	8.5			Pen	Pen	Pen

AFMETINGEN

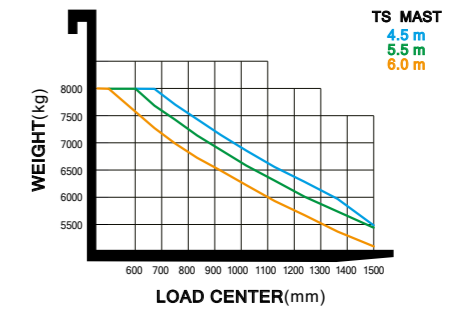
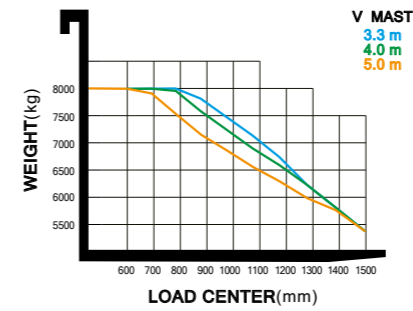
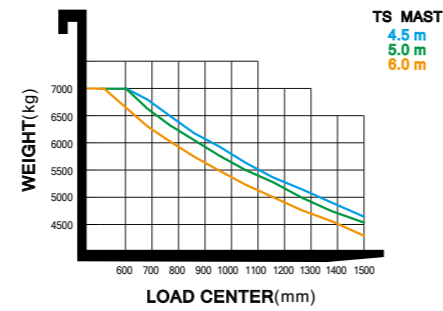
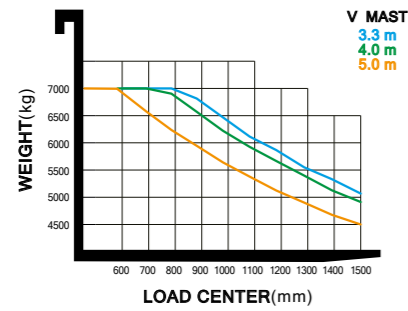


70D-9V MASTSPECIFICATIE

80D-9V MASTSPECIFICATIE

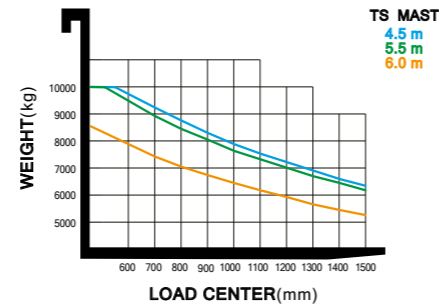
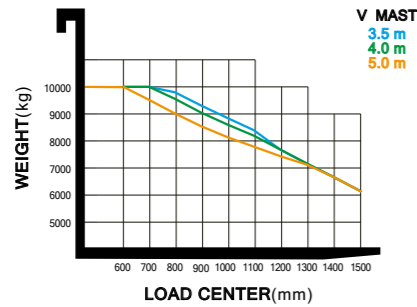
70D-9V - STANDAARD: VORK & VORKENBORD MET HAAK												
Masttype	Maximale vorkhoogte	Totale hoogte				Vrije hefhoogte		Kantelhoek		Laadcapaciteit zonder zijverschuiving bij lastzwaartepunt 600 mm	Laadcapaciteit met zijverschuiving bij lastzwaartepunt 600 mm	Gewicht heftruck onbelast
		Verlaagd	Uitgeschoven		Met veiligheidsrek	Met stand. veiligheidsrek	V-uit	A-uit				
			Zonder veiligheidsrek	Met stand. veiligheidsrek								
mm	mm	mm	mm	mm	mm	grd.	grd.	kg	kg	kg		
V	V300	3030	2515	4211	4320	140	140	15	10	7000	7000	10.145
	V330	3330	2665	4511	4620	140	140	15	10	7000	7000	10.196
	V350	3530	2765	4711	4820	140	140	15	10	7000	7000	10.244
	V370	3730	2865	4911	5020	140	140	15	10	7000	7000	10.331
	V400	4030	3015	5211	5320	140	140	15	10	7000	7000	10.414
	V450	4530	3315	5711	5820	140	140	15	10	7000	7000	10.614
	V500	5030	3565	6211	6320	140	140	15	10	7000	6920	10.695
	V550	5530	3815	6711	6820	140	140	15	10	7000	6730	10.774
	V600	6030	4065	7211	7320	140	140	15	10	6900	6550	10.853
3-traps volledig vrije hefhoogte	TF/TS450	4560	2565	5765	5805	1320	1275	15	10	7000	6840	10.810
	TF/TS500	5060	2765	6265	6305	1520	1475	15	10	7000	6650	10.902
	TF/TS560	5600	2965	6805	6845	1720	1675	15	10	6700	6450	11.013
	TF/TS600	6060	3165	7265	7305	1920	1875	15	10	6500	6290	11.101
	TS730	7330	3665	8535	8575	2460	2375	15	10	5300	5860	11.299

80D-9V - STANDAARD: VORK & VORKENBORD MET HAAK												
Masttype	Maximale vorkhoogte	Totale hoogte				Vrije hefhoogte		Kantelhoek		Laadcapaciteit zonder zijverschuiving bij lastzwaartepunt 600 mm	Laadcapaciteit met zijverschuiving bij lastzwaartepunt 600 mm	Gewicht heftruck onbelast
		Verlaagd	Uitgeschoven		Met veiligheidsrek	Met stand. veiligheidsrek	V-uit	A-uit				
			Zonder veiligheidsrek	Met stand. veiligheidsrek								
mm	mm	mm	mm	mm	mm	grd.	grd.	kg	kg	kg		
2-traps beperkte vrije hefhoogte	V300	3040	2675	4348	4350	150	150	15	10	8000	8000	11.430
	V330	3340	2825	4648	4650	150	150	15	10	8000	8000	11.451
	V350	3540	2925	4848	4850	150	150	15	10	8000	8000	11.500
	V370	3740	3025	5048	5050	150	150	15	10	8000	8000	11.532
	V400	4040	3175	5348	5350	150	150	15	10	8000	8000	11.581
	V450	4540	3475	5848	5850	150	150	15	10	8000	8000	11.796
	V500	5040	3725	6348	6350	150	150	15	10	8000	8000	11.878
	V550	5540	3975	6848	6850	150	150	15	10	8000	7700	11.959
	V600	6040	4225	7348	7350	150	150	15	10	7600	7500	12.042
3-traps volledig vrije hefhoogte	TF/TS450	4570	2750	5902	5880	1415	1440	15	10	8000	8000	12.066
	TS500	5070	2950	6402	6380	1615	1640	15	10	8000	7800	12.169
	TS550	5570	3150	6902	6880	1815	1840	15	10	8000	7600	12.271
	TS600	6070	3350	7402	7380	2015	2040	15	10	7300	7400	12.374
	TS730	7650	3970	-	-	2635	-	15	6	6000	-	12.795



100D-9V MASTSPECIFICATIE

100D-9V - STANDAARD: VORK & VORKENBORD MET HAAK												
Masttype	Maximale vork-hoogte	Totale hoogte				Vrije hefhoogte		Kantelhoek		Laadcapaciteit (600mm LC)	Heftruck-gewicht onbeladen 100D-9V	Heftruck-gewicht onbeladen 100D-9V
		Verlaagd	Uitgeschoven		Met veiligheidsrek	Met stand. veiligheidsrek	V-uit	A-uit				
			Zonder veiligheidsrek	Met stand. veiligheidsrek								
mm	mm	mm	mm	mm	mm	grd.	grd.	kg	kg	kg		
Standaard	V300	3025	2850	-	-	150	-	15	10	10.000	13.074	12.779
	V350	3525	3100	-	-	150	-	15	10	10.000	13.135	12.840
	V400	4025	3400	-	-	150	-	15	10	10.000	13.208	12.913
	V450	4525	3650	-	-	150	-	15	10	10.000	13.385	13.090
	V500	5025	3900	-	-	150	-	15	10	10.000	13.446	13.151
	V550	5525	4200	-	-	150	-	15	10	9000	13.520	13.225
	V600	6025	4450	-	-	150	-	15	10	8000	13.666	13.371
Drievoudig	TS450	4535	2995	-	-	1665	-	15	10	9700	13.948	13.653
	TS500	5035	3195	-	-	1865	-	15	10	9400	14.078	13.783
	TS550	5535	3395	-	-	2065	-	15	10	8600	14.191	13.896
	TS600	6035	3595	-	-	2265	-	15	10	7800	14.400	14.105
	TS750	7535	4195	-	-	2865	-	15	6	7000	14.720	14.425



STANDAARD/OPTIONEEL MATERIEEL

CABINE & INTERIEUR	70D-9V	80D-9V	100D-9V
Nieuwe cabine	•	•	•
Ruitenwisser voor bovenruit			
A/C en verwarming*	•	•	•
Stoel			
Stoel met hoge rug - Volledig geveerd	•	•	•
Stoelopties - luchtvering en draaibare zitting, lederen zitting, verwarming			
Stoelaccessoires - oranje gordel, armsteun, gespachelaar	•	•	•
Hendel			
Hendel - algemeen	•	•	•
Fingertip			
Bluetooth-radio	•	•	•

* Het airconditioningsysteem bevat gefluoreerd broeikasgaskoudemiddel R134a (aardopwarmingsvermogen: 1,430). Het systeem bevat 0,55 kg koudemiddel dat overeenkomt met een CO₂-equivalent van 0,787 metrische ton.

MAST & HULPSTUK	70D-9V	80D-9V	100D-9V
Mast			
Standaardmast	V400	V400	V400
2-traps mast	•	•	•
3-traps mast			
Vork			
Standaard vork	2440mm	2440mm	2440mm
Vorkopties - 1200 mm - 2600 mm vork			
Vorkenbord			
Vorkenbord met as (pen)	•	•	•
Onderstelopties			
As	•	•	•
Schuif			
Schuif en houder			
Enkelvoudig type			
Hulpstuk			
Geïntegreerde zijverschuiver			
Vorkversteller - onafhankelijk, gesynchroniseerd			
Zijverschuiver en versteller - onafhankelijk, gesynchroniseerd	•	•	•

HYDRAULISCH	70D-9V	80D-9V	100D-9V
MCV met 4 spoelen + aangesloten leidingwerk voor V400-mast	•	•	•
MCV-opties - 5 spoelen			
Aangesloten leidingwerk voor alle MCV's & masten			

BAND	70D-9V	80D-9V	100D-9V
Luchtbanden	•	•	•
Bandenopties - massieve banden			

ZICHT	70D-9V	80D-9V	100D-9V
Lamp			
Werklamp - voor en achter LED	•	•	•
Spiegel			
Achteruitkijkspiegel li. en re.en panorama-spiegel	•	•	•
Verwarme achteruitkijkspiegel li. en re.			
Camera			
Achterzichtcamera			

GEMAK	70D-9V	80D-9V	100D-9V
Automatische kanteling			
Lastsensor	•	•	•
Lastsensor en hoeksensor			
Accumulator			
Unidirectionele ventilator	•	•	•

VEILIGHEID	70D-9V	80D-9V	100D-9V
Veiligheids gordelblokkering	•	•	•
Led-zwaailicht			

OVERIGE	70D-9V	80D-9V	100D-9V
Persluchtcompressor			
Bodembeschermplaat			
Olíe - VG46	•	•	•
Hi MATE (algemeen)			
Hi MATE (premium)			

- Standaard
- X Niet beschikbaar

Standaard- en optionele uitrusting kunnen variëren. Neem contact op met uw Hyundai-dealer voor meer informatie.

De machine kan variëren, afhankelijk van internationale normen.

De foto's kunnen hulpstukken en optionele uitrusting tonen die niet in uw land leverbaar zijn.

Materialen en specificaties zijn onderhevig aan wijzigingen zonder voorafgaande kennisgeving.

HYUNDAI

Specificaties en ontwerp kunnen zonder voorafgaande kennisgeving worden gewijzigd.
Afbeeldingen van producten van Hyundai Material Handling Europe kunnen andere
uitrusting dan de standaarduitrusting tonen.
Deze brochure is uitsluitend bestemd voor Europese markten.

Hyundai Construction Equipment Europe NV
Hyundailaan 4, 3980 Tessenderlo, België
Tel: (+32) 14-56-2200 Fax: (+32) 14-59-3405

MOVING YOU FURTHER

Neem contact op met uw Hyundai-dealer.
hyundai-mh.eu