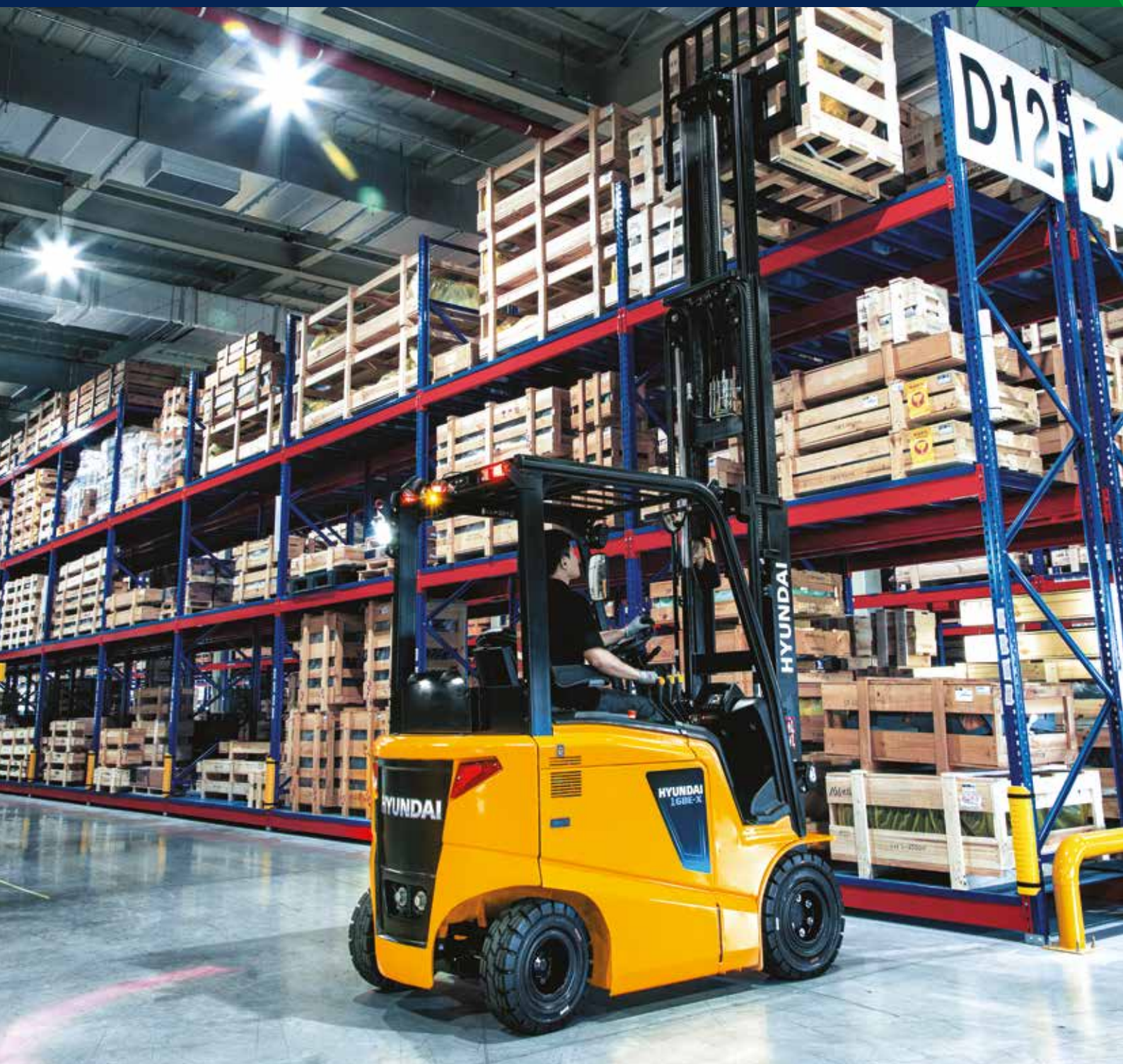


16/20BE-X

CARRELLI ELEVATORI A FORCHE ELETTRICI SERIE BE-X



Capacità di carico
1.600 - 2.000 kg

Potenza nominale propulsore
48 V • 9 kW

Sollevamento
3.000 - 6.000 mm

TANTA QUALITÀ. PREZZO CONTENUTO.

I nuovi carrelli elevatori a forche elettrici Hyundai Serie BE-X

Introduzione dei nuovi carrelli elevatori elettrici BE-X. Queste macchine da 1,6 e 2 ton, come del resto tutta la nuova gamma, assicurano gli elevati livelli di produttività, comfort e sicurezza che è lecito attendersi da un produttore di classe mondiale quale Hyundai, ma a un prezzo conveniente. Con un ottimo rapporto qualità-prezzo, queste macchine ad alte prestazioni garantiscono un'eccellente efficienza energetica e bassi livelli di rumorosità, rivelandosi la scelta intelligente per applicazioni impegnative.



TANTA PRODUTTIVITÀ

L'utilizzo di batterie Litio-Ferro-Fosfato e di propulsore e motore-pompa IP54 si traduce in prestazioni ottimizzate, vita utile prolungata ed efficienza dei costi migliorata, tutto per una produttività aumentata.

Basso consumo energetico

L'integrazione del propulsore e del motore-pompa riduce al minimo i cali di potenza, aumentando l'efficienza energetica. Vantando prestazioni propulsive e idrauliche ottimizzate per le condizioni operative tipiche, i due gruppi assicurano un'efficienza del sistema generalmente aumentata.

Prestazioni silenziose, al chiuso e all'aperto

L'utilizzo di un motoassale singolo, dei motori IP54 e della batteria 48 V conferisce la praticità e la versatilità che servono per operare al meglio in ambienti esterni. In più, i livelli di rumore sono stati ridotti di 6,5 dB mediante l'implementazione della tecnologia del motoassale a bassa rumorosità.

Efficienza operativa

La selezione intuitiva della velocità di traslazione e delle funzioni del montante migliora notevolmente l'efficienza operativa. Utilizzando i pulsanti su/giù dedicati a comoda portata nel quadro strumenti, è possibile cambiare facilmente modalità per l'adattamento alle condizioni operative.

✔ Baricentro basso

La progettazione del telaio a profilo ribassato consente di avere le batterie installate tra le ruote anteriori e posteriori, e quindi di abbassare il baricentro, migliorando la stabilità di guida e di sollevamento.

Controller ZAPI

La macchina è dotata di un controller ZAPI ad alta capacità: un sistema conforme alle norme di sicurezza UE che vanta una protezione contro l'ingresso di acqua e polvere di grado IP65 per il massimo dell'affidabilità.



Alimentazione affidabile: Batteria Li-Ion **OPTIONAL**

La nostra batteria Li-Ion a carica rapida offre prestazioni affidabili con tempi di ricarica notevolmente ridotti. Il tempo di operatività continua viene significativamente esteso con le ricariche di biberonaggio.



**TANTE
ORE
1 CARICA**

TANTO COMFORT ED EFFICIENZA

La produttività aumenta quando si può contare sul comfort. Ecco perché è stato aumentato lo spazio in cabina e sono state aggiunte tante funzioni che consentono di operare al meglio in efficienza e comfort.



▲ Cabina ridisegnata

La progettazione degli spazi in cabina delle macchine BE-X è stata ottimizzata per aumentare l'efficienza operativa e il comfort.

Sedile Grammer a sospensione completa

Il sedile Grammer è dotato di seduta regolabile per l'adattamento al peso dell'operatore, di interruttori per cintura di sicurezza e fibbia, nonché di braccioli a sinistra e a destra.

Sterzo ottimizzato

Grazie al sistema di servosterzo idraulico, il diametro del volante è stato ridotto di 20 mm, contribuendo a ridurre al minimo l'affaticamento dell'operatore e garantendo una sterzata fluida e senza sforzo. In più, il piantone di guida può essere inclinato di 12,5 gradi avanti o indietro, consentendo agli operatori di regolarlo nella posizione di lavoro preferita.

Comfort aumentato

L'altezza del sedile è stata aumentata, mentre il primo e il secondo gradino sono stati abbassati. Anche la distanza fra sedile e tetto di protezione è stata aumentata di circa 40 mm, a vantaggio del comfort.



Comfort
365
GIORNI

► Quadro strumenti digitale multifunzionale

L'operatore ha accesso a informazioni operative chiare in tempo reale sul quadro strumenti digitale multifunzionale. Per una gestione della macchina sicura e conveniente, il quadro strumenti integra anche svariate funzioni aggiuntive.



◀ Design ergonomico delle leve

Posizionate razionalmente ad altezza ottimale, le leve meccaniche di comando idraulico riducono al minimo gli sforzi dell'operatore che non ha bisogno di allungarsi.

TANTA SICUREZZA

La sicurezza degli operatori è e sarà sempre una priorità assoluta per HD Hyundai XiteSolution. Servendoci di una progettazione scientifica e di sistemi di sicurezza efficaci, il rischio di incidenti sul lavoro è stato sostanzialmente ridotto.

► Luci di lavoro/segnalazione a LED

Luci a LED long-life a illuminazione intensa sono montate sul frontale e sulla parte posteriore insieme agli indicatori di direzione. Per segnalare che la macchina è in azione e aumentare la sicurezza sul sito di lavoro sono offerti come optional girofaro, faretto blu e luci perimetrali rosse.

Sistema anti-arretramento

Questo sistema impedisce alla macchina di rotolare all'indietro dopo un arresto in pendenza. Migliora anche la capacità di partenza su rampe.



◀ Telecamere anteriore e posteriore **OPTIONAL**

Il sistema di telecamere wireless trasmette al monitor a due canali immagini che mostrano cosa accade davanti e dietro la macchina. Una telecamera frontale posizionata a lato delle forche garantisce un posizionamento preciso dei pallet nelle operazioni su scaffali alti.



▶ Controllo limite velocità

Possibilità di impostare un limite di velocità di traslazione dal quadro strumenti e migliorare la sicurezza sul sito di lavoro. Anche con un limite di velocità massima impostato, la capacità di affrontare le pendenze e le prestazioni di sollevamento sono mantenute al top.

▶ Limitatore della velocità di traslazione per la guida con carichi sollevati **OPTIONAL**

Per scongiurare la caduta del carico e il ribaltamento del carrello, la velocità di traslazione è limitata a 3 km/h quando le forche sono sollevate a un'altezza di 500 mm o più.

▶ Barra di appiglio posteriore e clacson **OPTIONAL**

L'appiglio posteriore con pulsante del clacson consente all'operatore di mantenere una postura confortevole nella guida in retromarcia e di avvisare prontamente in situazioni d'emergenza con il clacson.

Sistema OPSS

Il sistema di rilevamento presenza operatore (OPSS) inibisce la traslazione e il caricamento quando l'operatore lascia il sedile, prevenendo gli incidenti.



COSTI DI PROPRIETÀ RIDOTTI

Integrando sistemi innovativi a risparmio energetico e componenti affidabili, durevoli e facilmente sostituibili, la Serie BE-X è progettata in tutto per ridurre i costi operativi e di manutenzione.

ASSISTENZA RAPIDA
PER IL MASSIMO DEL
**TEMPO DI
OPERATIVITÀ**



◀ Sostituzione rapida della batteria

Il sistema di rimozione laterale della batteria consente di rimuovere e installare facilmente la batteria dal lato del carrello elevatore a forche, senza la necessità di attrezzature costose come un paranco.

Carica della batteria comoda

Per la ricarica basta collegare il caricabatterie direttamente alla porta di ricarica, senza l'esigenza di scollegare i cavi della batteria dal carrello. Come misura di sicurezza aggiuntiva, un sensore disabilita i sistemi della macchina durante il processo di ricarica.



Impianto di raffreddamento del motore-pompa

Per un raffreddamento efficiente del motore-pompa sono utilizzate due ventole a sinistra e a destra del coperchio batteria. Una per espellere l'aria calda e una per aspirare l'aria fresca.

Avvisi di sicurezza

I problemi relativi a sicurezza e prestazioni, come un basso livello dell'olio freni, una batteria scarica e un'alta temperatura nel controller e nel motore, attivano un avviso acustico e le relative spie. La programmazione, la manutenzione e la regolazione dei parametri possono essere eseguite facilmente utilizzando uno strumento dedicato.



◀ Interruttori a chiave a tenuta di acqua e polvere

Un interruttore di accensione a chiave dotato di cappuccio è utilizzato per aumentare l'affidabilità del sistema elettrico/elettronico. Prodotto da Honeywell, impedisce l'ingresso di umidità e polvere.

▶ Microinterruttori a tenuta

I microinterruttori a tenuta utilizzati nel leveraggio di comando idraulico proteggono contro polvere e acqua, a vantaggio dell'affidabilità.



INIZIA IL TOUR!



Tanta produttività

- Telaio dal profilo ribassato che aumenta la stabilità e la sicurezza operativa
- Batteria LFP dall'ottimo rapporto qualità-prezzo **OPTIONAL**
- Propulsore e motore-pompa di classe IP54
- Impiego del controller ZAPI con MiCOM doppio
- Efficienza energetica migliorata
- Impiego del pulsante di selezione della potenza per propulsore e motore-pompa

Tanta comodità

- Spazio operatore ridisegnato in conformità ai principi di ergonomia
- Nuovo quadro strumenti digitale multifunzionale di facile gestione e lettura
- Leve meccaniche di comando idraulico posizionate a comoda portata
- Dimensioni dei gradini ottimizzate per agevolare l'accesso
- Rumorosità ridotta
- Sedile Grammer a sospensione completa
- Servosterzo elettro-idraulico

Tanta sicurezza

- 2 modalità di potenza
- Controllo limite velocità
- Funzione di limitazione della velocità per la marcia con carichi sollevati **OPTIONAL**
- Sistema di rilevamento presenza operatore (OPSS)
- Sistema anti-arretramento che impedisce alla macchina di rotolare all'indietro dopo un arresto in pendenza
- Girofaro – faretto blu e luci perimetrali rosse **OPTIONAL**
- Telecamere anteriore e posteriore wireless a due canali **OPTIONAL**
- Barra di appiglio posteriore e clacson **OPTIONAL**

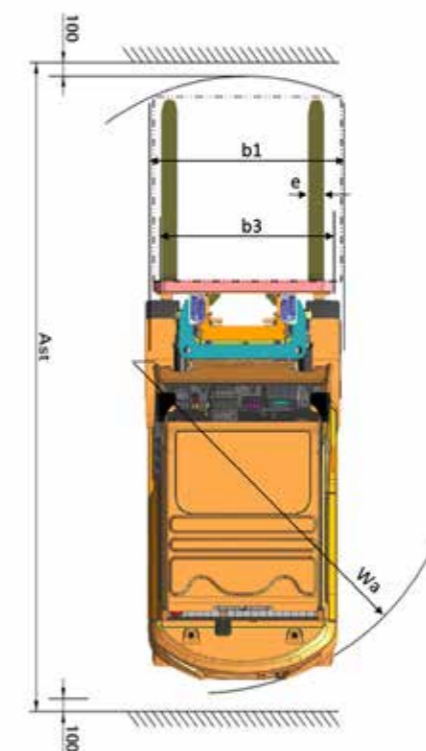
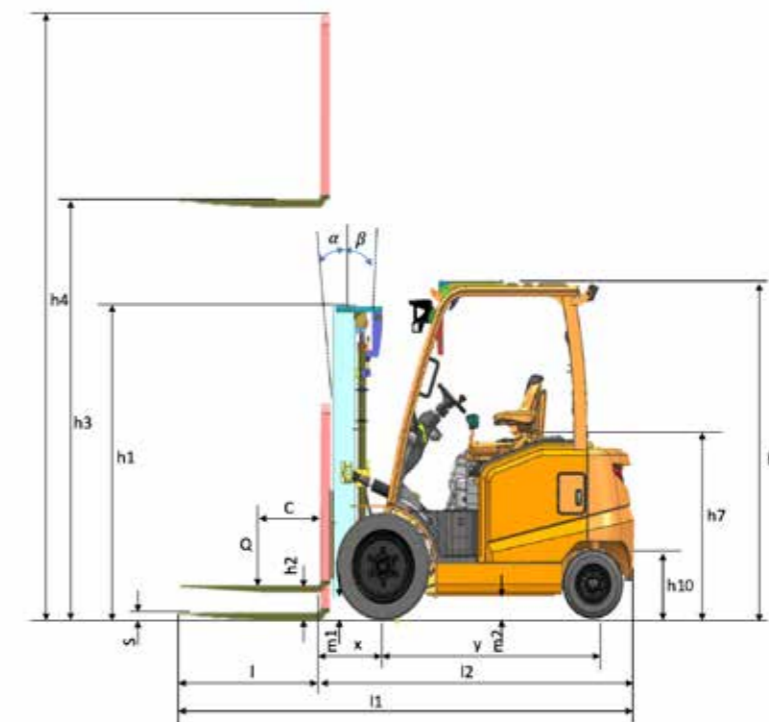
Costi di proprietà ridotti

- Sostituzione della batteria facilitata tramite sistema di rimozione laterale
- Connettore batteria dedicato per la ricarica
- Controller altamente affidabile con capacità di autodiagnosi
- Motore-pompa raffreddato ad aria
- Luci a LED long-life: Luci di lavoro e indicatori di direzione avanti e indietro
- Spazio di manutenzione ampliato
- Microinterruttori a tenuta

16/20BE-X SPECIFICHE

16/20BE-X DIMENSIONI

IDENTIFICAZIONE				
	Tipo di ruota anteriore (singola / doppia)		Singola	
1.1	Casa costruttrice (abbreviazione)		Hyundai	
1.2	Designazione del tipo del prodotto		16BE-X	20BE-X
1.3	Trazione: elettrica (a batteria o tramite rete elettrica), diesel, benzina, GPL		Elettrica	
1.4	Tipo di azionamento: manuale, operatore a piedi, operatore in piedi, operatore seduto, carrello commissionatore		Operatore seduto	
1.5 (Q)	Capacità nominale / Carico nominale	kg	1.600	2.000
1.6 (c)	Distanza dal centro del carico	mm	500	
1.8 (x)	Distanza del carico, dal centro del motoassale alle forche	mm	417	
1.10 (y)	Passo	mm	1.370	
PESI				
2.1	Peso proprio	kg	3.323	3.677
2.2	Carico sugli assali, anteriore/posteriore caricato	kg	4.375 / 548	4.997 / 680
2.3	Carico sugli assali, anteriore/posteriore scaricato	kg	1.704 / 1.619	1.658 / 2.019
RUOTE, TELAIO				
3.1	Pneumatici: superelastici, ad aria, in poliuretano		Superelastici	
3.2	Dimensione pneumatici, anteriori		21x8-9	
3.3	Dimensione pneumatici, posteriori		18x7-8	
3.5	Ruote, numero lato anteriore/lato posteriore (x = ruote non motrici)		2x/2	
3.6 (b10)	Carreggiata anteriore	mm	980	
3.7 (b11)	Carreggiata posteriore	mm	945	
DIMENSIONI				
4.1 (a / B)	Inclinazione di montante/portaforche avanti/indietro	Gradi	5 / 7	
4.2 (h1)	Altezza minimo ingombro	mm	1.977	
4.3 (h2)	Alzata libera	mm	35	
4.4 (h3)	Sollevamento	mm	3.000	
4.5 (h4)	Altezza massimo ingombro	mm	4.020	
4.7 (h5)	Altezza tettuccio (cabina)	mm	2.125	
4.8 (h7)	Altezza sedile al punto SIP / altezza piattaforma	mm	1.125	
4.19 (l1)	Lunghezza totale	mm	3.000	3.020
4.20 (l2)	Lunghezza incluso dorso forche	mm	2.100	2.120
4.21 (b1)	Larghezza totale	mm	1.185	
4.22	Dimensione forche DIN ISO 2331 (l x e x s)	mm	900x100x40	
4.23	Piastra porta-forche ISO 2328, classe / tipo A, B		2 / A	
4.31 (m1)	Altezza libera dal suolo punto più basso con carico	mm	115	
4.32 (m2)	Luca a terra centro passo	mm	115	
4.34.1 (Ast)	Larghezza corridoio per pallet 1.000 x 1.200 trasversale (l x w)	mm	3.505	3.525
4.34.2 (Ast)	Larghezza corridoio per pallet 800 x 1.200 trasversale (w x l)	mm	3.705	3.725
4.35 (Wa)	Raggio di volta	mm	1.890	1.910
DATI SULLE PRESTAZIONI				
5.1	Velocità di traslazione caricato/scaricato	km/h	14 / 15	
5.2	Velocità di sollevamento caricato/scaricato	mm/s	330 / 500	
5.3	Velocità di abbassamento caricato/scaricato	mm/s	500 / 450	
5.6	Sforzo di traino max, caricato/scaricato	N	10.388 / -	
5.8	Pendenza superabile max caricato/scaricato	%	16 / -	
MOTORE ELETTRICO				
6.1	Potenza nominale propulsore S2.60 min	kW	9	
6.2	Potenza nominale motore di sollevamento a S315%	kW	13	
6.4	Tensione della batteria, capacità nominale K5	V/Ah	48 / 420	
6.5	Peso batteria	kg	707	
6.6	Consumo energetico ai sensi del ciclo VDI	kWh/h	7,3	
	Dimensioni scomparto batteria l/l/a	mm	826 x 422 x 744	
MECCANISMO DI TRASMISSIONE				
8.1	Tipo di controllo trazione		AC	
8.11	Freni di servizio		Freno a tamburo	
DATI ADDIZIONALI				
10.1	Pressione di lavoro impianto/attrezzi	bar	190 / 160	
10.2	Quantità olio per attrezzature	l/min	24	
10.7	Rumorosità all'orecchio del carrellista secondo EN 12053	dB(A)	63	



16/20BE-X SPECIFICHE MONTANTE

16/20BE-X CAPACITÀ DI CARICO

MONTANTE 16BE-X

Tipo di montante	Altezza massima forche h3 (mm)	Altezza montante max h4 (mm)		Altezza abbassata h1 (mm)	Altezza alzata libera h2 (mm)		Angolo inclinazione avanti / indietro (°)	Capacità di carico @ baricentro 500 mm (kg)		Peso carrello (scaricato) configurazione standard** (kg)	
		Con reggicarico	Senza reggicarico		Con reggicarico	Senza reggicarico		Senza accessori, pneumatici singoli	Traslatore laterale integrato, pneumatici singoli		
V-Duplex - senza alzata libera	V300	3.030	4.010	3.497	1.998	35	35	5° / 7°	1.600	1.600	3.323
	V330	3.330	4.310	3.797	2.128	35	35	5° / 7°	1.600	1.560	3.342
	V350	3.530	4.510	3.997	2.228	35	35	5° / 7°	1.600	1.530	3.356
	V400	4.030	5.010	4.497	2.478	35	35	5° / 7°	1.570	1.470	3.393
	V450	4.530	5.510	4.997	2.828	35	35	5° / 5°	1.500	1.400	3.461
TF-Triplex - alzata libera - 1 cilindro centrale	V500	5.030	6.010	5.497	3.078	35	35	5° / 5°	1.430	1.340	3.493
	TF400	4.040	5.020	4.507	1.878	760	1.214	5° / 5°	1.540	1.440	3.468
	TF430	4.340	5.320	4.807	1.978	860	1.314	5° / 5°	1.500	1.400	3.488
	TF450	4.540	5.520	5.007	2.078	960	1.414	5° / 5°	1.470	1.370	3.507
	TF470	4.740	5.720	5.207	2.128	1.010	1.464	5° / 5°	1.450	1.350	3.518
	TF500	5.040	6.020	5.507	2.228	1.110	1.564	5° / 5°	1.410	1.310	3.538
	TF550	5.540	6.520	6.007	2.428	1.310	1.764	5° / 5°	1.350	1.250	3.577
TF600	6.040	7.020	6.507	2.628	1.510	1.964	5° / 5°	1.280	1.190	3.638	

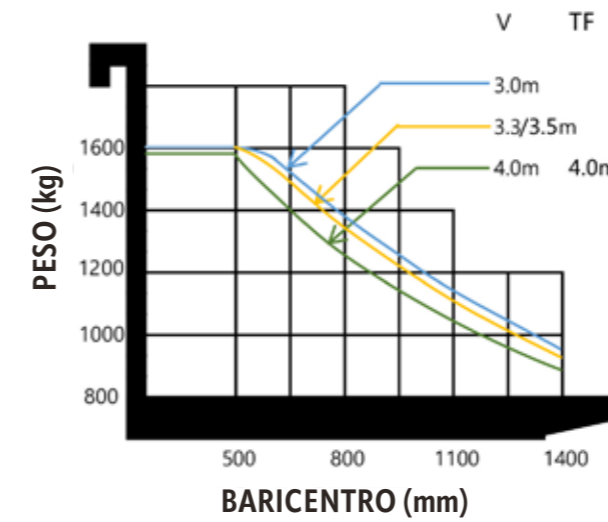
** Configurazione standard: senza optional, senza accessori, solo forche, senza tubazione idraulica

MONTANTE 20BE-X

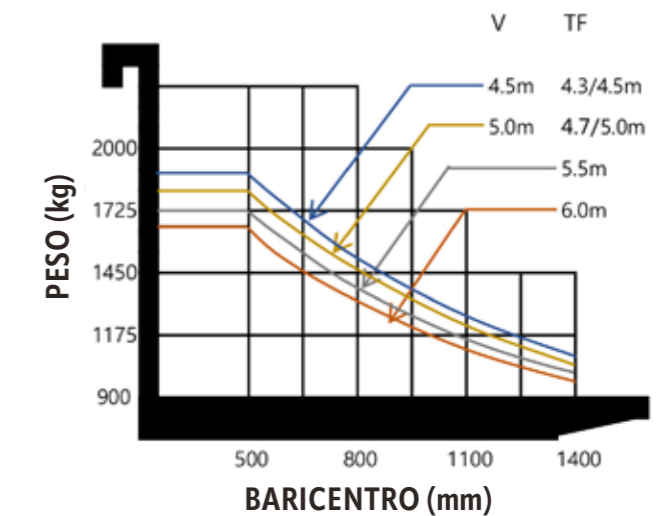
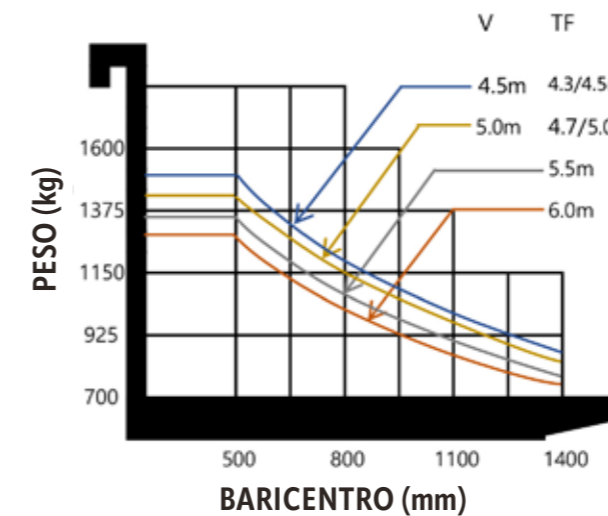
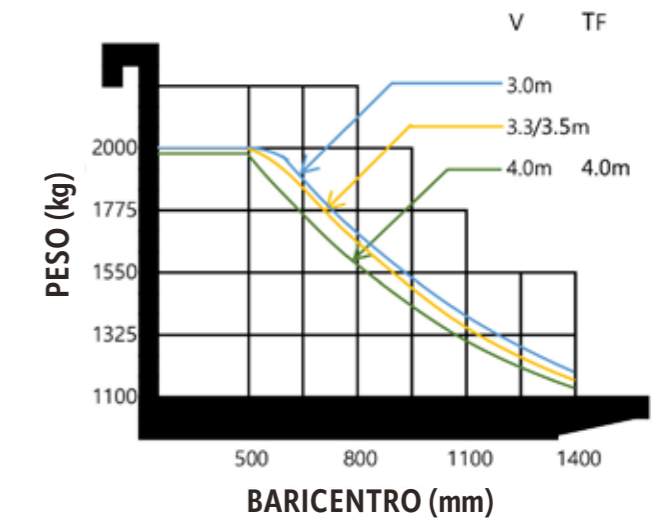
Tipo di montante	Altezza massima forche h3 (mm)	Altezza montante max h4 (mm)		Altezza abbassata h1 (mm)	Altezza alzata libera h2 (mm)		Angolo di inclinazione Avanti / Indietro (°)	Capacità di carico @ baricentro 500 mm (kg)		Peso carrello (scaricato) configurazione standard** (kg)	
		Con reggicarico	Senza reggicarico		Con reggicarico	Senza reggicarico		Senza accessori, pneumatici singoli	Traslatore laterale integrato, pneumatici singoli		
V-Duplex - senza alzata libera	V300	3.030	4.010	3.497	1.998	35	35	5° / 7°	2.000	2.000	3.677
	V330	3.330	4.310	3.797	2.128	35	35	5° / 7°	2.000	1.960	3.696
	V350	3.530	4.510	3.997	2.228	35	35	5° / 7°	2.000	1.930	3.710
	V400	4.030	5.010	4.497	2.478	35	35	5° / 7°	1.970	1.850	3.747
	V450	4.530	5.510	4.997	2.828	35	35	5° / 5°	1.880	1.770	3.815
TF-Triplex - alzata libera - 1 cilindro centrale	V500	5.030	6.010	5.497	3.078	35	35	5° / 5°	1.810	1.700	3.847
	TF400	4.040	5.020	4.507	1.878	760	1.214	5° / 5°	1.940	1.820	3.822
	TF430	4.340	5.320	4.807	1.978	860	1.314	5° / 5°	1.890	1.780	3.842
	TF450	4.540	5.520	5.007	2.078	960	1.414	5° / 5°	1.860	1.750	3.861
	TF470	4.740	5.720	5.207	2.128	1.010	1.464	5° / 5°	1.830	1.720	3.872
	TF500	5.040	6.020	5.507	2.228	1.110	1.564	5° / 5°	1.790	1.680	3.892
	TF550	5.540	6.520	6.007	2.428	1.310	1.764	5° / 5°	1.720	1.610	3.931
TF600	6.040	7.020	6.507	2.628	1.510	1.964	5° / 5°	1.640	1.540	3.992	

** Configurazione standard: senza optional, senza accessori, solo forche, senza tubazione idraulica

16BE-X



20BE-X



16/20BE-X

EQUIPAGGIAMENTO STANDARD/OPTIONAL

DESCRIZIONE		16BE-X / 20BE-X	
MONTANTE E ACCESSORI	MONTANTE	V-Duplex - senza alzata libera - 3.000 ~ 5.000 mm	<input type="checkbox"/>
		TF-Triplex - alzata libera - 1 cilindro centrale 4.000 ~ 6.000 mm	<input type="checkbox"/>
		Tubazione attrezzo per 3, 4 bobine	<input type="checkbox"/>
	CLASSE PORTA-FORCHE	Piastra porta-forche FEM II	<input checked="" type="checkbox"/>
	TELAIO DI SOSTEGNO DEL CARICO	Telaio di sostegno del carico	<input type="checkbox"/>
	ATTREZZO	Tipo ad aggancio	<input type="checkbox"/>
Spostamento laterale integrato		<input type="checkbox"/>	
Spostamento laterale (tipo ad aggancio)		<input type="checkbox"/>	
FORCHE	Lunghezza forche: 1.200 ~ 1.600 mm	<input type="checkbox"/>	
IDRAULICI	MCV	Valvola di comando 3 bobine	<input checked="" type="checkbox"/>
		Valvola di comando 2 o 4 bobine	<input type="checkbox"/>
	LEVA	Manuale	<input checked="" type="checkbox"/>
OLIO	Olio idraulico VG46	<input checked="" type="checkbox"/>	
	Olio idraulico VG32 - VG68	<input type="checkbox"/>	
AMBIENTE OPERATORE	CABINA	Tetto di protezione	<input checked="" type="checkbox"/>
	SEDILE	Grammer - vinile	<input checked="" type="checkbox"/>
		Bracciolo Sx, Dx	<input checked="" type="checkbox"/>
	Riscaldato	<input type="checkbox"/>	
VISIBILITÀ	SPECCHIO	Specchio panoramico	<input checked="" type="checkbox"/>
		Specchi esterni Sx + Dx	<input type="checkbox"/>
	LUCI	Luce di lavoro anteriore (LED)	<input checked="" type="checkbox"/>
		Luci posteriori	<input checked="" type="checkbox"/>
		Luce di lavoro posteriore (LED)	<input type="checkbox"/>
		Girofaro arancione	<input type="checkbox"/>
		Faretto blu	<input type="checkbox"/>
Perimetrale rossa	<input type="checkbox"/>		
SICUREZZA		Segnalazione di retromarcia	<input checked="" type="checkbox"/>
		Telecamera posteriore (monitor separato)	<input type="checkbox"/>
		Telecamera forche (monitor separato)	<input type="checkbox"/>
UTILITÀ		Indicatore di carico	<input type="checkbox"/>
		Appiglio posteriore con pulsante clacson	<input type="checkbox"/>
BATTERIA		Tensione 48 V	<input checked="" type="checkbox"/>
		Batteria Li-Ion 300 Ah	<input type="checkbox"/>
		Batteria Li-Ion riscaldata	<input type="checkbox"/>
		Batteria piombo-acido 420 - 495 Ah	<input type="checkbox"/>
CARICABATTERIE		Caricabatterie Li-ion 100-200 A 3 ph/400 V	<input type="checkbox"/>
		Caricabatterie piombo-acido 60-100 A 3 ph/400 V	<input type="checkbox"/>
PNEUMATICI		Solidi	<input checked="" type="checkbox"/>
		Ad aria	<input type="checkbox"/>
		Antitraccia	<input type="checkbox"/>

● Standard □ Optional

HYUNDAI

Hyundai Material Handling (HD Hyundai XiteSolution) è gestita e amministrata in Europa da:

HD Hyundai Construction Equipment Europe nv, Hyundailaan 4,
3980 Tessenderlo-Ham, Belgio

T +3214 56 22 00 E info@hyundai.eu www.hyundai-mh.eu VAT BE0454495082

Le informazioni e i dati contenuti in questa brochure sono di proprietà di HD Hyundai XiteSolution e la compilazione è stata condotta con la massima cura. Le specifiche e il design sono soggetti a modifiche in qualsiasi momento senza preavviso. Dati, immagini e descrizioni nella brochure possono fare riferimento a prodotti Hyundai dotati di equipaggiamenti non di serie. La pubblicazione della presente brochure non può essere considerata come un'offerta o una proposta di contratto ed è destinata esclusivamente ai mercati europei.



Scansiona il codice per saperne di più su questo prodotto.

Contatta il tuo concessionario Hyundai Material Handling:
hyundai-mh.eu/en/dealer-locator

HY-MH-00041. 01/2026. IT. EDIZIONE 2