

# 120/130/160D-9V/160D-9LV

CHARIOTS ÉLÉVATEURS À FOURCHE DIESEL STAGE V



**Capacité de charge**  
12 000 kg – 16 000 kg

**Distance du centre de gravité de la charge**  
600 mm – 1 200 mm

**Puissance du moteur**  
123 kW – 209 kW

**Hauteur de levage**  
3 000 mm – 7 500 mm

# MODERNISEZ VOTRE BUREAU

La nouvelle gamme Heavy Line de chariots élévateurs à fourche Hyundai

Si vous passez toutes vos journées de travail dans une cabine inconfortable et exiguë, aux commandes mal organisées, alors il est temps de moderniser votre bureau. Les nouveaux chariots élévateurs à fourche diesel Hyundai 120, 130, 160D-9V et 160D-9LV Heavy Line sont plus silencieux et plus confortables, et leurs commandes peuvent être actionnées aisément du bout des doigts, pour un environnement de travail entièrement sans stress. Par ailleurs, son nouveau design, qui favorise le champ de vision et ajoute de nombreuses fonctions de sécurité, garantit productivité et tranquillité d'esprit.

# MODERNISEZ VOTRE PRODUCTIVITÉ

Nous avons conçu notre cabine nouvelle génération en nous appuyant sur les retours clients. Ces informations nous ont permis d'améliorer le confort de l'opérateur, sa maîtrise de la machine et la praticité des commandes pour un environnement de travail sans cesse plus productif. Des affichages multifonction, d'une superbe lisibilité, informent les opérateurs du fonctionnement de la machine et des obstacles alentour.

## Conçu pour une efficacité optimale

### Plus silencieux

Nous avons réduit significativement le niveau sonore à l'intérieur de la cabine en optimisant la capacité moteur, en diminuant le régime du ventilateur de refroidissement et en modifiant la structure de la cabine.

### Volant facile à utiliser A

Le problème de la manutention lourde a été considérablement amélioré grâce à la conception d'un nouveau volant, qui se règle de 85 mm en hauteur et de 36° d'avant en arrière. En réduisant son diamètre de 35 mm nous avons en outre accru la maîtrise de l'opérateur sur la machine.

### Affichages numériques

Plusieurs affichages numériques multifonction délivrent des informations essentielles, en couleur. Ces affichages tirent parti de fonctionnalités telles que le réglage des fonctions et le diagnostic de possibles dysfonctionnements des principaux composants.

### Siège pivotant & à suspension pneumatique ▼

Un siège pivotant, à suspension pneumatique, en option, offre un niveau de confort de conduite optimal. Le pivotement du siège, de 20° vers la droite et de 10° vers la gauche, facilite la conduite en marche arrière, ainsi que l'entrée/la sortie de la cabine.



UP TO A  
**5,9dB**  
DE MOINS

Les pédales d'approche lente et de frein simplifient le fonctionnement.

A double 12V Powerport and 4 zones de stockage sont conçues pour des usages spécifiques (téléphone mobile et porte-gobelets notamment)

### Un confort longue durée

Grâce aux nombreux événements de climatisation qui rafraîchissent la cabine en dirigeant l'air dans quatre directions, les opérateurs peuvent travailler longtemps sans problème.

### Visibilité accrue

L'opérateur bénéficie d'une meilleure visibilité grâce au pare-brise avant monobloc, à la vitre arrière plane qui ne déforme pas la vue, et aux pare-soleil.

distortionless single curvature front glass

### Commande au bout des doigts ▶

La précision de contrôlabilité a été améliorée grâce à notre nouveau système de commande au bout des doigts, qui prend le pas sur le distributeur MCV. Le système réagit très rapidement, en moins de 0,1 seconde, et avec une grande régularité, indépendamment de la température ambiante. Les interrupteurs sont placés sur une seule rangée, par ordre de fréquence d'utilisation, conjointement avec la molette de réglage de la climatisation et un nouveau port de 12 V.

The AC control Dial is now integrated in the headliner.



# MODERNISEZ VOTRE EFFICACITÉ

Grâce au nouveau moteur Stage V d'une extrême fiabilité, à la transmission modernisée et à l'ajout de fonctionnalités et de technologies innovantes, les derniers chariots élévateurs à fourche Heavy Line de Hyundai sont 32 % plus efficaces que les modèles précédents. Si vous ajoutez à cela des intervalles de maintenance étendus, le système de gestion à distance et le service d'assistance *more fuel efficient* d'avant-garde de Hyundai, vous obtenez un coût de possession réduit qui valorise encore votre investissement.

*serviceability thanks to the electronically tilting cabin,*

## Moteur certifié UE Stage V

Les moteurs Cummins Série B sont fiables et répondent aux derniers règlements européens sur les émissions. Ils sont utilisés partout dans le monde. Le système de réduction des gaz d'échappement (EGR) a été supprimé afin d'améliorer l'efficacité énergétique et la fiabilité. Un nouveau DPF a été ajouté, en plus des DOC et SCR existants.



Les moteurs Cummins B4.5 (120D-9V/130D-9V) et B6.7 (160D-9V/160D-9LV) Stage V répondent au règlement mondial le plus strict en matière d'émissions, avec une réduction de 60 % des particules fines (PM).

## L'amélioration technologique de l'efficacité

### Transmission ZF modernisée

Le temps de réponse et le changement de rapports sont optimisés, et le règlement européen sur la sécurité fonctionnelle SIL 2 est satisfait. Par ailleurs, le système de changement de rapports renforce la fiabilité grâce à l'application d'un levier de changement de rapport sans contact, insensible à l'humidité.

*increased reliability as a non-contact shifting lever not affected by moisture is applied.*

### Système hydraulique Load Sensing

L'amélioration de l'efficacité énergétique est effective grâce à l'optimisation du moteur, la suppression du système EGR, et l'installation d'une pompe Load Sensing à débit variable et d'un distributeur (MCV) Load Sensing.

### Bouton de sélection du rendement moteur

Sur le bouton de rendement moteur, le mode STD équivaut à 80 % du rendement en mode PWR, et peut être sélectionné pour réduire la consommation de carburant. Le choix du mode PWR correspond à un déplacement à pleine charge ou en côte.



Bouton de rendement moteur



IMPROVED FUEL EFFICIENCY



PLUS **32%** D'EFFICACITÉ  
(par rapport au modèle précédent)



### Une meilleure visibilité pour une productivité accrue

Habituellement, la présence du vérin principal au centre du mât à 3 étages gêne la visibilité vers l'avant. Sur notre mât TS à 3 étages, le vérin principal a été déplacé vers la gauche et la droite afin d'élargir la vision.

### Fonction de verrouillage d'inclinaison

Cette nouvelle fonction verrouille l'inclinaison vers l'arrière pour empêcher le fléchissement naturel du mât.



# MODERNISEZ VOTRE SÉCURITÉ

Dans son approche de la sécurité, Hyundai dépasse, et de loin, les simples normes réglementaires. Nous plaçons la sécurité au cœur même de nos machines et collaborons étroitement avec nos clients pour renforcer la protection des opérateurs, des équipes, des bâtiments, des matériaux et, bien évidemment, de nos machines.

## Une sécurité visible

*working view by placing the primary*

### Mât TS à 3 étages

Grâce au déplacement vers la gauche et la droite du vérin principal, la vision est élargie sur notre mât TS à 3 étages.

### Réduction des angles morts

Nous avons réduit les angles morts dans le champ de vision en agrandissant la surface vitrée de la cabine et en supprimant la partie centrale pleine de la porte. Cela permet aussi de ne pas endommager les vitres lors du transport d'objets dans la cabine.

*an optional*

### Caméra de vision arrière

L'ajout d'une caméra de vision arrière apporte une grande tranquillité d'esprit aux opérateurs, en particulier lorsqu'ils travaillent dans des espaces confinés.

### Rétroviseur latéral chauffant

Un grand rétroviseur latéral, placé sur le gade-boue avant, élargit la vision vers l'arrière. En option, pour prévenir le gel, ce rétroviseur peut être chauffé.



## Fonctionnalités de sécurité supplémentaires

### Protection par mot de passe

Un mot de passe peut être défini afin de prévenir les vols et la conduite non autorisée. Sans ce mot de passe, le moteur ne démarrera pas.

### Frein de stationnement automatique

Lorsque le moteur s'arrête ou que l'OPSS s'active, le frein de stationnement s'applique automatiquement de sorte à empêcher toute erreur humaine. Si le cariste doit utiliser le frein de stationnement avec le moteur en marche, il peut l'appliquer ou le desserrer au moyen d'un bouton spécial.

### Système OPSS

Afin de prévenir les accidents, l'OPSS limite la conduite, le levage et l'inclinaison lorsque l'opérateur quitte son siège.

### Vitesse limite

Afin de prévenir les accidents causés par une vitesse excessive, il est possible de définir une vitesse limite maximale. Une limitation de la vitesse maximale n'affecte toutefois pas la performance en côte, ni le fonctionnement du mât.

*Even with the maximum driving speed set hill-climbing and mast working performance is maintained.*

### Affichage de la déclivité (STD) et de l'angle de braquage **OPTION**

La déclivité est détectée et affichée en temps réel. Lorsque la valeur définie est dépassée, le symbole devient rouge et un vibreur résonne. L'angle de braquage des roues s'affiche lui aussi en temps réel.



*D'autres options de sécurité comprennent l'inclinaison auto, qui maintient automatiquement le niveau de la fourche par rapport au sol.*

# MODERNISEZ VOTRE MAINTENANCE

Nos nouveaux chariots élévateurs à fourche diesel Heavy Line sont conçus pour rendre les entretiens simples et rapides et garantir une longue durée de vie, sans problème, à votre équipement, grâce à l'optimisation des composants et des matériaux employés. Hi MATE, le système télématique innovant de Hyundai permet une surveillance totale de l'activité et des performances de la machine, pour un niveau accru de productivité et de rendement.

## Moins de maintenance. Plus de temps d'utilisation

### Maintenance régulière améliorée

En facilitant l'accès pour les opérations de maintenance, les contrôles réguliers sont plus rapides, ce qui réduit les coûts d'exploitation et allonge le temps d'utilisation. L'accès aux filtres, graisseurs et contacteurs principaux à hauteur d'homme accroît la praticité des entretiens.

### Des intervalles d'entretien étendus

L'intervalle d'entretien du filtre à carburant a été doublé, passant de 500 à 1 000 heures. L'huile hydraulique longue durée, avec son intervalle de vidange de 5 000 heures, diminue de façon significative les coûts de maintenance.

### Inclinaison aisée de la cabine, qui facilite l'accès

L'inclinaison de la cabine jusqu'à 52° simplifie l'accès au groupe motopropulseur, ainsi qu'aux systèmes hydraulique et électrique. Le système de refroidissement et les consommables du moteur peuvent être gérés en ouvrant simplement le capot moteur à battant latéral.

100% – from 500 hours to 1,000 hours, greatly to reducing maintenance costs.

### Diagnostics auto du moteur et gestion des consommables

L'historique des défauts/pannes peut être contrôlé sur l'écran d'affichage. En outre, en enregistrant le cycle de remplacement des consommables dans l'appareil, les pièces qui doivent être remplacées s'affichent sur l'écran.

### L'inclinaison de la cabine est impossible lorsque la porte est ouverte

Si la porte du côté droit est ouverte, pour ne pas l'endommager, toute inclinaison de la cabine est impossible. La cabine peut être ouverte ou fermée automatiquement ou manuellement.

### Compresseur sans cuve

Contrairement aux compresseurs avec cuve, qui doivent être re-remplis, notre compresseur sans cuve fournit de l'air comprimé instantanément et à une pression constante.

### Régénération automatique des systèmes DPF & SCR

Les systèmes DPF et SCR sont régénérés automatiquement à l'aide de la charge sur le moteur hydraulique. La cartouche du DPF peut être facilement déposée par l'ouverture du contrepoids.

## Hi MATE

Simple, pratique et très utile. Hi MATE, le système de gestion à distance de Hyundai, utilise la technologie GPS par satellite pour fournir aux clients le niveau de service et d'assistance produit le plus élevé actuellement disponible.

### Accroître la productivité

En vous informant sur le nombre d'heures-service, les temps d'arrêt et la consommation de carburant, Hi MATE vous fait faire des économies et gagner en productivité. Les alertes de service facilitent la planification des opérations de maintenance.

### ECD (Diagnostics connectés du moteur)

L'ECD fournit des informations pour le dépannage et des entretiens sur-mesure. Les diagnostics à distance permettent aux techniciens d'entretien d'atteindre un taux de résolution de pannes élevé.

### Surveiller vos engins

Les informations de localisation en temps réel de Hi MATE vous permettent de surveiller votre matériel via le site Web ou l'appli mobile Hi MATE.

### Application de gestion mobile du parc

Notre application de gestion mobile du parc vous fournit toutes les informations nécessaires à une gestion efficace et rentable de votre parc.

### Renforcer la sécurité

Protégez votre matériel contre les vols ou l'utilisation non autorisée. Par ses alertes de géo-gardiennage, Hi MATE vous signale automatiquement lorsqu'une machine quitte une zone prédéterminée.



HCE-DT Air permet aux techniciens d'entretien de se connecter à votre équipement, sur site, sans fil, avec un smartphone et un ordinateur portable.

## Une excellente garantie

Les pièces d'origine et les accessoires Hyundai sont conçus pour procurer à votre machine des niveaux de performance, de temps d'utilisation, de confort et de productivité optimaux.

Notre entrepôt européen de 13 000 m<sup>2</sup> garantit une livraison sous 24 heures dans l'ensemble de notre réseau de concessionnaires.



# TOUR D'HORIZON

## MODERNISEZ VOTRE BUREAU

- Cabine nouvelle génération
- Niveau sonore intérieur réduit (4,9 à 5,9 dB)
- Groupe d'affichages multifonction numériques
- Siège pivotant & à suspension pneumatique (OPTION)
- Climatisation
- 1-piece, distortionless glass
- Commandes au bout des doigts

## MODERNISEZ VOTRE EFFICACITÉ

- Moteur fiable Cummins Série B Stage V
- **Improved fuel efficiency**
- Suppression du système EGR (réduction des gaz d'échappement)
- Ajout d'un nouveau DPF
- Transmission ZF modernisée
- Système hydraulique Load Sensing
- Bouton de sélection du rendement moteur
- Une meilleure visibilité pour une productivité accrue
- Essieu avant Kessler

## MODERNISEZ VOTRE SÉCURITÉ

- Mât TS à 3 étages, avec champ de vision élargi
- Surface vitrée étendue
- Caméra de vision arrière
- Rétroviseur latéral chauffant
- Démarrage du moteur par mot de passe
- Frein de stationnement automatique
- Système OPSS
- Vitesse limite de translation
- Alarme d'avertissement de déclivité

## MODERNISEZ VOTRE MAINTENANCE

- Système de gestion à distance Hi MATE
  - ECD (Diagnostics connectés du moteur)
  - Application de gestion mobile du parc
- Inclinaison aisée de la cabine, qui facilite l'accès
- **Longer lasting fuel filter**
- Maintenance régulière à hauteur d'homme
- Compresseur sans cuve
- Régénération automatique des systèmes DPF & SCR



# 120/130/160D-9V/160D-9LV SPÉCIFICATIONS

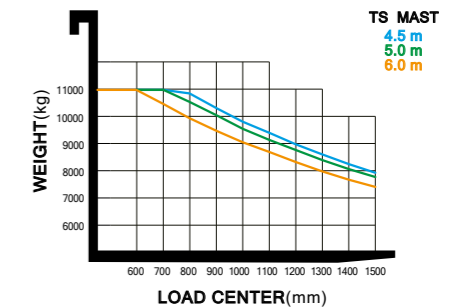
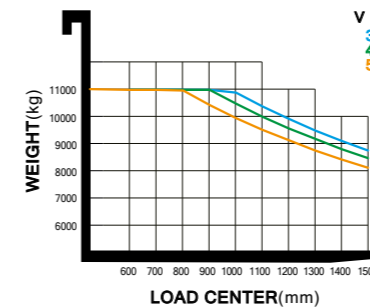
# 120D-9V SPÉCIFICATIONS DU MÂT

IDENTIFICATION					
Fabricant (abréviation)	1.1		Hyundai	Hyundai	Hyundai
Désignation du constructeur	1.2		120/130D-9V	160D-9V	160D-9LV
Entraînement : électrique (batterie ou secteur), diesel, essence, gaz combustible	1.3		Diesel	Diesel	Diesel
Type de fonctionnement : manuel, piéton, debout, assis, préparateur de commande	1.4		Assis	Assis	Assis
Capacité de charge / charge nominale	1.5	kg	13 000	16 000	16 000
Distance au centre de la charge	1.6	mm	600	600	1 200
Distance de la charge, du centre de l'essieu moteur à la fourche	1.8	mm	770	815	999
Empattement	1.9	mm	3 050	3 450	3 750
Poids de service	2.1	kg	17 105	20 499	25 826
Charge sur l'essieu, en charge, avant/arrière	2.2	kg	120 : 24 051/3 286 130 : 26 981/3 124	32 479/4 020	39 953/3 874
Charge sur l'essieu, à vide, avant/arrière	2.3	kg	120 : 8 182/8 155 130 : 8 142/8 963	9 916/10 583	12 838/12 988
Pneumatiques : à bandage plein caoutchouc, super-élastique, pneumatique, polyuréthane	3.1		À BANDAGE PNEUMATIQUE	À BANDAGE PNEUMATIQUE	À bandage pneumatique
Taille de pneumatiques, avant	3.2		10.00-20-16PR	12.00-20-18PR	12.00 R20
Taille de pneumatiques, arrière	3.3		10.00-20-16PR	12.00-20-18PR	12.00 R20
Nombre de roues, avant/arrière (x = roues menées)	3.5		4x2	4x2	4x2
Bande de roulement, avant	3.6	mm	1 842	1 842	1 848
Bande de roulement, arrière	3.7	mm	1 910	1 958	2 025
Inclinaison de mât/tablier porte-fourche vers l'avant/l'arrière	4.1	degré	15/12	15/12	10 / 10
Hauteur, mât abaissé	4.2	mm	3 150	3 400	3 700
Levée libre	4.3	mm	0	0	0
Hauteur de levage	4.4	mm	3 305	3 300	4 020
Hauteur, mât étendu	4.5	mm	4 765	5 010	5 655
Hauteur de toit (cabine)	4.7	mm	2 955	2 990	2 995
Hauteur de siège/hauteur debout par rapport au SIP	4.8	mm	1 825	1 825	1 826
Hauteur de raccordement	4.12	mm	626	665	1 825
Longueur hors tout	4.19	mm	5 930	6 430,5	8 045
Longueur jusqu'à la face de la fourche	4.20	mm	4 580	5080,5	5 595
Largeur hors tout	4.21	mm	2 450	2 497	2 540
Dimensions de la fourche	4.22	mm	85x200x1 350	90x200x1 350	100x250x2 450
Tablier porte-fourche ISO 2328, classe/type A, B	4.23		Fixation à axe	Fixation à axe	-
Largeur de tablier porte-fourche	4.24	mm	2 362	2 497	2 540
Garde au sol, sous le mât, en charge	4.31	mm	250	250	245
Garde au sol, centre de l'empattement	4.32	mm	316	355,5	356
Largeur d'allée pour palettes 1 000 x 1 200 (sens transversal)	4.34.1	mm	6 660	7 280	8 983
Largeur d'allée pour palettes 800 x 1200 (sens longitudinal)	4.34.2	mm	6 660	7 280	8 983
Rayon de braquage	4.35	mm	4 350	4 895	5 334
Distance la plus courte par rapport au point de pivotement	4.36	mm	1 634	1 865	2 048
Vitesse de translation, en charge/à vide	5.1	km/h	32,7/35,8	30,5/34,2	34,2 / 36,9
Vitesse de levage, en charge/à vide	5.2	mm/s	480/500	390/420	380 / 400
Vitesse d'abaissement, en charge/à vide	5.3	mm/s	550/500	550/450	450/395
Effort à la barre de traction, en charge/à vide	5.5	N	-	-	-
Effort max. à la barre de traction, en charge/à vide	5.6	N	122 740/116 895	155 230/145 972	149 354 / 140 416
Rampe, en charge/à vide	5.7	%	-	-	-
Rampe maxi, en charge/à vide	5.8	%	40,5/27,4	42,6/27,7	32,3 / 30,3
Durée accélération, en charge/à vide	5.9	s	-	-	-
Frein de service	5.10		Hydraulique	Hydraulique	Hydraulique
Fabricant/type du moteur	7.1		CUMMINS/B4.5	CUMMINS/B6.7	CUMMINS/B6.7
Puissance du moteur selon ISO 1585	7.2	kW/tr/min	123/2 200	129/2 200	209 / 2 200
Couple maximum	7.3	kgf m / tr/min	77,9/1 200	114,3/1 100	117 / 1 500
Nbre de cylindres/cylindrée	7.4	CHQ/cc	4/4 460	6/6 690	6 / 6 690
Consommation de carburant selon le cycle VDI	7.5	l/h	7,7(9,4)	12,2	12,7
Pression de fonctionnement, système/accessoires	8.2	bar	230	230	168
Volume d'huile pour accessoires	8.3	L/min	100	100	100
Niveau sonore à l'oreille du conducteur selon la norme DIN 12053	8.4	dB(A)	70,4	68,6	69,9
Accouplement remorque, type DIN	8.5		Axe	Axe	Axe

## MÂT 120D-9V

Type de mât	Hauteur de fourche maxi (mm)	Hauteur hors tout (abaissée) mm	Hauteur de levage libre (mm)	Inclinaison du mât (°)		Capacité de charge CC 600 mm	Poids du chariot (À vide) (kg)	
				AV	ARR			
Levée libre limitée à 2 étages	V300	3 005	3 000	0	15	12	11 000	16 261
	V330	3 305	3 150	0	15	12	11 000	16 337
	V350	3 505	3 250	0	15	12	11 000	16 387
	V400	4 005	3 550	0	15	12	11 000	16 639
	V450	4 505	3 800	0	15	12	11 000	16 764
	V500	5 005	4 100	0	15	12	11 000	16 14
	V550	5 505	4 350	0	15	12	11 000	17 144
	V600	6 005	4 650	0	15	12	11 000	17 296
Levée libre totale à 3 étages	V650	6 505	4 900	0	15	12	11 000	17 429
	V700	7 005	5 150	0	15	12	10 820	17 560
	TS450	4 521	2 950	1 555	10	10	11 000	17 391
	TS500	5 025	3 117	1 725	10	10	11 000	17 482
	TS550	5 525	3 284	1 891	10	10	11 000	17 574
	TS600	6 023	3 551	2 055	10	10	11 000	17 720
	TS650	6 525	3 718	2 223	10	10	10 720	17 812
	TS700	7 025	3 935	2 389	10	10	10 380	18 052
TS750	7 525	4 102	2 555	10	10	10 080	18 145	

Without Free Lift





# 130D-9V SPÉCIFICATIONS DU MÂT

# 160D-9V SPÉCIFICATIONS DU MÂT

## MÂT 130D-9V

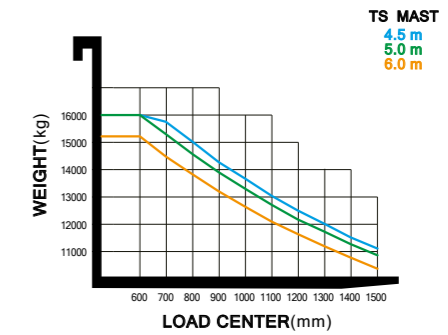
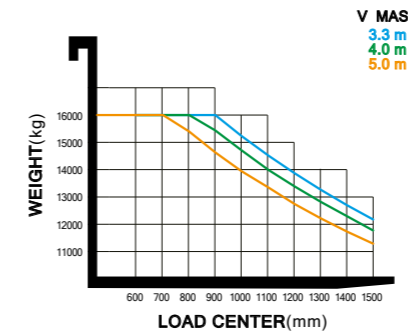
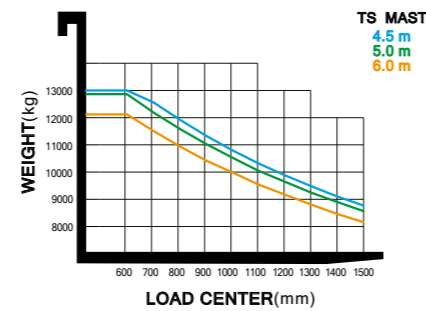
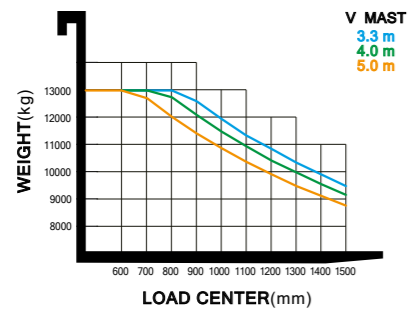
Type de mât	Hauteur de fourche maxi (mm)	Hauteur hors tout (abaissée) mm	Hauteur de levage libre (mm)	Inclinaison du mât (°)		Capacité de charge CC 600 mm	Poids du chariot (À vide) (kg)	
				AV	ARR			
Levée libre limitée à 2 étages	V300	3 005	3 000	0	15	12	13 000	17 029
	V330	3 305	3 150	0	15	12	13 000	17 105
	V350	3 505	3 250	0	15	12	13 000	17 154
	V400	4 005	3 550	0	15	12	13 000	17 407
	V450	4 505	3 800	0	15	12	13 000	17 532
	V500	5 005	4 100	0	15	12	13 000	17 681
	V550	5 505	4 350	0	15	12	13 000	17 912
	V600	6 005	4 650	0	15	12	12 610	18 064
	V650	6 505	4 900	0	15	12	12 250	18 197
V700	7 005	5 150	0	15	12	11 900	18 328	
Levée libre totale à 3 étages	TS450	4 521	2 950	1 555	10	10	13 000	18 223
	TS500	5 025	3 117	1 725	10	10	12 860	18 314
	TS550	5 525	3 284	1 891	10	10	12 480	18 406
	TS600	6 023	3 551	2 055	10	10	12 100	18 552
	TS650	6 525	3 718	2 223	10	10	11 750	18 644
	TS700	7 025	3 935	2 389	10	10	11 380	18 884
TS750	7 525	4 102	2 555	10	10	11 060	18 977	

Without Free Lift

## MÂT 160D-9V

Type de mât	Hauteur de fourche maxi (mm)	Hauteur hors tout (abaissée) mm	Hauteur de levage libre (mm)	Inclinaison du mât (°)		Capacité de charge CC 600 mm	Poids du chariot (À vide) (kg)	
				AV	ARR			
Levée libre limitée à 2 étages	V300	3 010	3 250	0	15	12	16 000	20 404
	V330	3 310	3 400	0	15	12	16 000	20 499
	V350	3 510	3 500	0	15	12	16 000	20 543
	V400	4 010	3 750	0	15	12	16 000	20 831
	V450	4 510	4 000	0	15	12	16 000	20 985
	V500	5 010	4 300	0	15	12	16 000	21 168
	V550	5 510	4 550	0	15	12	16 000	21 436
	V600	6 010	4 850	0	15	12	16 000	21 619
	V650	6 510	5 125	0	15	12	15 700	21 785
	V700	7 010	5 375	0	15	12	15 270	21 936
Levée libre totale à 2 étages	VS300	3 010	3 200	1 550	10	10	16 000	20 433
	VS330	3 310	3 350	1 700	10	10	16 000	20 513
	VS350	3 510	3 450	1 800	10	10	16 000	20 577
	VS400	4 010	3 700	2 050	10	10	16 000	20 741
	VS450	4 510	3 950	2 300	10	10	16 000	20 996
	VS500	5 010	4 250	2 550	10	10	16 000	21 194
	VS550	5 510	4 500	2 800	10	10	16 000	21 388
VS600	6 010	4 800	3 050	10	10	16 000	21 649	
Levée libre totale à 3 étages	TS450	4 516	2 950	1 500	10	10	16 000	21 508
	TS500	5 017	3 167	1 667	10	10	16 000	21 708
	TS550	5 515	3 333	1 833	10	10	15 680	21 856
	TS600	6 016	3 550	2 000	10	10	15 220	22 053
	TS650	6 517	3 717	2 167	10	10	14 800	22 211
	TS700	7 015	3 933	2 333	10	10	14 360	22 523
	TS750	7 515	4 100	2 501	10	10	13 960	22 686

Without Free Lift



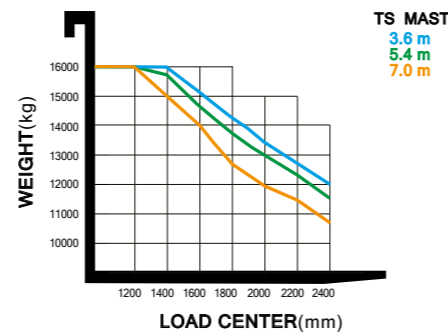
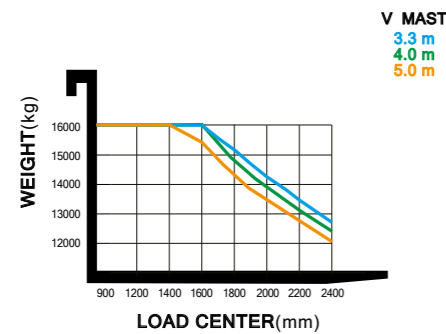
160D-9LV

# SPÉCIFICATIONS DU MÂT

## MÂT 160D-9V

Type de mât	Hauteur de fourche maxi (mm)	Hauteur hors tout (abaissée) mm	Hauteur de levage libre (mm)	Inclinaison du mât (°)		Capacité de charge CC 600 mm	Poids du chariot (À vide) (kg)
				AV	ARR		
Levée libre limitée à 2 étages	V300	3 020	3 200	0	10	16 000	25 114
	V330	3 320	3 350	0	10	16 000	25 242
	V350	3 520	3 450	0	10	16 000	25 318
	V400	4 020	3 700	0	10	16 000	25 689
	V450	4 520	3 950	0	10	16 000	25 835
	V500	5 020	4 200	0	10	16 000	26 212
	V550	5 520	4 450	0	10	16 000	26 426
	V600	6 020	4 700	0	10	16 000	26 641
	V650	6 520	4 950	0	10	16 000	26 838
	V700	7 020	5 200	0	10	16 000	27 028
Levée libre totale à 3 étages	TS460	4 634	2 950	1 538	10	16 000	26 498
	TS508	5 084	3 100	1 688	10	16 000	26 670
	TS538	5 384	3 200	1 788	10	16 000	26 841
	TS568	5 684	3 300	1 888	10	16 000	26 933
	TS600	6 044	3 420	2 008	10	16 000	27 070
	TS658	6 584	3 600	2 188	10	16 000	27 264
	TS700	7 034	3 750	2 338	10	16 000	27 413

Without Free Lift



# ÉQUIPEMENTS STANDARD/EN OPTION

CABINE ET INTÉRIEUR	110D-9V	120D-9V	160D-9V	160D-9LV
Nouvelle cabine	•	•	•	•
Essuie-glace pour vitre de toit	•	•	•	•
Climatisation & chauffage	•	•	•	•
<b>Siège</b>				
Siège long dossier - Suspension totale	•	•	•	•
Options de siège - À suspension pneumatique & pivotant, Siège en cuir, Siège chauffant				
Accessoires de siège - Ceinture orange, accoudoir, contacteur de boucle	•	•	•	•
<b>Levier</b>				
Levier - Général	•	•	•	•
Commandes au bout des doigts				
Radio Bluetooth	•	•	•	•

MÂT ET ACCESSOIRE	110D-9V	120D-9V	160D-9V	160D-9LV
<b>Mât</b>				
Mât standard	V400	V400	V400	V400
Mât à 2 étages	•	•	•	•
Mât à 3 étages				
<b>Fourche</b>				
Fourche standard	2 440 mm	2 440 mm	2 440 mm	2 440 mm
Options de fourche - Fourche de 1 200 mm - 2 600 mm				
<b>Tablier</b>				
Tablier de type à tige (axe)	•	•	•	
Options de tablier				
Tige	•	•	•	
Couissant				•
Couissant & support				
Simple				X
<b>Accessoire</b>				
Translateur latéral intégré				
Positionneur de fourche - Indépendant, synchronisé				
Translateur latéral & Positionneur de fourche - Indépendant, synchronisé	•	•	•	•

HYDRAULIQUE	110D-9V	120D-9V	160D-9V	160D-9LV
MCV à 4 tiroirs + conduites adaptées pour mât V400	•	•	•	•
Options de MCV - 5 tiroirs				
Conduites adaptées pour tous types de MCV & de mâts				

PNEUS	110D-9V	120D-9V	160D-9V	160D-9LV
À bandage pneumatique	•	•	•	•
Options de pneus - À bandage plein				

VISIBILITÉ	110D-9V	120D-9V	160D-9V	160D-9LV
<b>Éclairage</b>				
Projecteurs de travail - Avant & arrière, à LED	•	•	•	•
<b>Rétroviseur</b>				
Rétroviseurs côtés gauche & droit & rétroviseur panoramique	•	•	•	•
Rétroviseurs côtés gauche & droit chauffants				
<b>Caméra</b>				
Caméra arrière				

COMMODITÉ	110D-9V	120D-9V	160D-9V	160D-9LV
Inclinaison automatique				
Détecteur de charge	•	•	•	•
Détecteur de charge & d'angle de braquage				
Accumulateur				
Ventilateur unidirectionnel	•	•	•	•

SÉCURITÉ	110D-9V	120D-9V	160D-9V	160D-9LV
Verrouillage de ceinture de sécurité	•	•	•	•
Gyrophare à LED				

AUTRES	110D-9V	120D-9V	160D-9V	160D-9LV
Compresseur d'air				
Capot inférieur				
Huile VG46	•	•	•	•
Hi MATE (standard)				
Hi MATE (Premium)				

• Standard  
X Non disponible

- \* Les équipements de série et en option peuvent varier. Contactez votre concessionnaire Hyundai pour plus d'informations.
- \* La machine peut varier en fonction des normes internationales.
- \* Les photos peuvent inclure des accessoires et des équipements en option qui ne pas disponibles dans votre région.
- \* Les matériaux et spécifications peuvent être modifiés sans préavis.

# HYUNDAI

Les spécifications et la conception peuvent être modifiées sans préavis.  
Les images des produits Hyundai Material Handling Europe peuvent ne pas montrer  
l'équipement standard.  
*This brochure is intended for European markets only.*

Hyundai Construction Equipment Europe NV  
Hyundailaan 4, 3980 Tessenderlo, Belgique  
Tél. : (+32) 14-56-2200 Fax : (+32) 14-59-3405

**MOVING YOU FURTHER**

Contactez votre concessionnaire Hyundai.  
[hyundai-mh.eu](http://hyundai-mh.eu)