

120/130/160D-9V/160D-9LV

STAGE V DIESELVORKHEFTRUCKS



Laadcapaciteit
12.000 kg – 16.000 kg

Lastzwaartepuntafstand
600 mm – 1200 mm

Motorvermogen
123 kW – 209 kW

Hefhoogte
3000 mm – 7500 mm

GEEF UW WERKPLEK EEN UPGRADE

De nieuwe serie zware vorkheftrucks van Hyundai.

Als u uw hele werkdag doorbrengt in een ongemakkelijke, krappe cabine met slecht georganiseerde bedieningselementen, dan is het tijd om uw 'kantoor' te upgraden. De nieuwe 120, 130, 160D-9V en 160D-9LV Heavy Line trucks uit de Hyundai 9V-serie zijn stiller en comfortabeler, met gebruiksvriendelijke fingertip-bediening om volledig ontspannen te kunnen werken. Met een nieuw ontwerp dat een beter zicht en veel extra veiligheidsvoorzieningen biedt, is een productieve, gemoedsrust gegarandeerd.

GEEF UW PRODUCTIVITEIT EEN UPGRADE

Door naar de opmerkingen van klanten te luisteren, hebben we onze cabine van de volgende generatie kunnen ontwerpen. Dit extra inzicht heeft ons in staat gesteld het comfort, de controle en het gemak van de machinist te verbeteren, zodat er in elke omgeving productiever kan worden gewerkt. Gemakkelijk afleesbare, multifunctionele displays houden bestuurders ook op de hoogte van de machineprestaties en van obstakels buiten.

Ontworpen voor een efficiënte werking

Stiller

We hebben het geluid in de cabine drastisch verminderd door het motorvermogen te optimaliseren, het toerental van de koelventilator te verlagen en de cabinestructuur opnieuw te ontwerpen.

Gebruiksvriendelijk stuurwiel A

Het probleem van zwaar rijgedrag is aanzienlijk verbeterd met een nieuw stuurwielontwerp. Hij kan 85 mm omhoog en omlaag en 36 graden naar voren en naar achteren worden versteld. Bovendien is de controle door de operator verbeterd door de diameter met 35 mm te verkleinen.

Digitale displays

Een multifunctioneel digitaal displaycluster levert essentiële informatie in kleur. Deze is uitgerust met verschillende functies, zoals functie-instellingen en storingsdiagnose van belangrijke onderdelen.

Luchtgeveerde en draaibare stoel ▼

Optimaal rijcomfort wordt bereikt door een optionele luchtgeveerde en/of draaibare stoel. Dit verbetert ook het achteruitrijden en helpt bij het op- en afstappen, aangezien de stoel 20 graden naar rechts en 10 graden naar links kan worden gedraaid.



Blijf comfortabel

Lange uren werken in de cabine is geen probleem, met airconditioning via meerdere ventilatieopeningen die het luchtvolume in vier richtingen regelen.

Verhoogde zichtbaarheid

Het zicht van de operator is verbeterd dankzij het gebruik van een voorruit met 1 uniforme buiging. Tevens zijn de zonnekleppen standaard.

Fingertip-bediening ▶

Het optionele fingertip systeem is verbeterd door gebruikt dithier sturing: hierdoor reageert het sneller en nauwkeuriger en is het bovendien niet meer afhankelijk van de buitentemperatuur. Alle knoppen bevinden zich op een rij en de meest gebruikte staan het kortst bij de bestuurder. De bediening van de airconditioning neemt geen dashboardplaats meer in nu ze is geïntegreerd in de headliner.



GEEF UW EFFICIËNTIE EEN UPGRADE

De nieuwe betrouwbare Stage V motor, samen met de verbeterde ZF versnellingsbak en in combinatie met verschillende andere optimalisaties in de hydraulica, maakt de machine properder en zuiniger dan ooit. Dankzij de elektrisch kantelbare cabine is het gebruiksgemak optimaal. Als u daar nog het Hi-Mate telematica systeem aan toevoegt, waarmee je op afstand de machine kan monitoren ben je klaar voor minimale beheerskosten van je vloot. Wereldklasse!

EU Stage V-gecertificeerde motor

Betrouwbare motoren uit de Cummins B-serie worden over de hele wereld veel gebruikt en voldoen aan de nieuwste Europese emissienormen. Het EGR-systeem (Exhaust Gas Reduction, uitlaatgasreductie) is verwijderd om de energie-efficiëntie en de betrouwbaarheid te verbeteren. Naast de bestaande DOC en SCR is er een nieuwe DPF toegevoegd.



De Cummins B4.5 (120D-9V/130D-9V) en B6.7 (160D-9V/160D-9LV) Stage V-motor voldoet aan de strengste milieu-emissieregelgeving ter wereld, waaronder een vermindering van 60% in deeltjes (PM, particulate matter).

De technologie om de efficiëntie te verbeteren

Verbeterde ZF-transmissie

Responsiviteit en schakeltijden worden geoptimaliseerd, en de SIL 2 Europese veiligheid regeling is volledig toegepast. Door contactloos te schakelen is de schakelhendel nu compleet immuun voor vocht.

Lastafhankelijke hydraulica

Het brandstofverbruik is drastisch verlaagd door de geoptimaliseerde motor, zonder EGR systeem, te combineren met lastafhankelijke hydraulica (pomp + ventielenblok).

Selectieknop motorvermogen

Op de motorvermogensknop is de STD-modus ingesteld op 80% vermogen van de PWR-modus en kan worden geselecteerd om het brandstofverbruik te verminderen. De PWR-modus is beschikbaar voor transport met volledige lading of bergopwaarts rijden.



Motorvermogensknop



VERBETERDE
BRANDSTOF
EFFICIENTIE

(In vergelijking met het vorige Model)

Meer zichtbaarheid verbetert de productiviteit

Meestal belemmert een 3 delige mast het zicht naar voren doordat de primaire cilinder zich in het midden bevindt. Onze driedelige TS mast heeft bovendien 2 zijdelings geplaatste Free Lift cyclinders wat een onbelemmerd zicht vooruit, en op de last verzekerd.

Kantelvergrendelingsfunctie

Deze nieuwe toevoeging vergrendelt de achterwaartse kanteling om het natuurlijke doorzakken van de mast te voorkomen.



GEEF UW VEILIGHEID EEN UPGRADE

De veiligheidsbenadering van Hyundai gaat veel verder dan alleen het voldoen aan wettelijke normen. We geven prioriteit aan veiligheid bij elk aspect van onze machines en werken samen met onze klanten om de bescherming van operators, medewerkers, gebouwen, materialen en natuurlijk de machines zelf te blijven verbeteren.

Zichtbaar veiliger

3-traps TS-mast

De driedelige TS mast heeft 2 zijdelings geplaatste Free Lift cyclinders voor een optimaal zicht.

Dode hoeken geminimaliseerd

We hebben dode hoeken binnen het gezichtsveld geminimaliseerd door het glasoppervlak te vergroten en er is nu geen opvulling in het midden van de deur. Dit voorkomt tevens beschadiging van het glas bij het verplaatsen van objecten in de cabine.

Achterzichtcamera ▶

De optionele achteruitkijk camera verhoogt de veiligheid en het comfort, zeker wanneer er in kleine ruimte gewerkt moet worden.

Verwarmde zijspiegel

Op het voorspatbord is een grote zijspiegel gemonteerd voor een breder zicht naar achteren. Optioneel kan de spiegel worden verwarmd, waardoor bevroering wordt voorkomen.



Extra veiligheidsvoorzieningen

Wachtwoordbeveiliging

Er kan een wachtwoord worden ingesteld om ongeoorloofd rijden en diefstal te voorkomen. Zonder het wachtwoord kan de motor niet worden gestart.

Automatische parkeerrem

Wanneer de motor stopt of OPSS start, wordt de parkeerrem automatisch geactiveerd om menselijke fouten te voorkomen. Als de bestuurder de parkeerrem moet gebruiken terwijl de motor loopt, kan hij deze activeren of vrijgeven met een speciale knop.

OPSS-systeem

De OPSS beperkt om ongevallen te voorkomen het rijden, heffen en kantelen wanneer de bestuurder de bestuurdersstoel verlaat.

Snelheidslimiet

A maximum driving speed can be set to prevent accidents caused by exceeding the speed limit. De maximale rijnsnelheid kan eenvoudig via het scherm worden ingesteld, zonder dat dit enige invloed heeft op de hefsnelheid of de prestaties bergop.

Weergave van de weghelling (STD) en de stuurhoek **OPTIE**

De helling van de weg wordt in realtime gedetecteerd en weergegeven. Wanneer de ingestelde waarde wordt overschreden, wordt het symbool rood en klinkt er een waarschuwingszoner. Ook de positie van de achterwielen wordt in realtime weergegeven.



GEEF UW ONDERHOUD EEN UPGRADE

Onze nieuwe Heavy Line dieselvorkheftrucks zijn ontworpen met het oog op snel en eenvoudig onderhoud, terwijl elk onderdeel en materiaal is geoptimaliseerd om een lange, probleemloze levensduur te garanderen. Het innovatieve Hi MATE-telematicasysteem van Hyundai maakt volledige bewaking van de machineactiviteit en -prestaties mogelijk voor een grotere productiviteit en winstgevendheid.

Minder onderhoud. Meer beschikbaarheid

Verbeterd routinematig onderhoud

Gemakkelijke toegang voor onderhoud betekent dat regelmatige controles sneller worden uitgevoerd, waardoor u meer bedrijfstijd krijgt en de bedrijfskosten dalen. Toegang tot filters, smeernippels en hoofdschakelaars op maaiveldhoogte maken onderhoud gemakkelijker.

Langere onderhoudsintervallen

Het vervangings interval van de brandstoffilter is met 100% toegenomen, van 500 uur naar 1000 uur, wat resulteert in lagere onderhoudskosten.

Gemakkelijk toegankelijke kantelbare cabine

De cabine kan tot 52 graden worden gekanteld, waardoor de aandrijflijn, hydraulica en het elektrische systeem gemakkelijk toegankelijk zijn. Het koelsysteem en motorverbruiksartikelen kunnen eenvoudig worden beheerd door het deksel van het vleugelvormige motorcompartiment te openen.

Zelfdiagnose van motor- en verbruiksgoederenbeheer

De geschiedenis van storingsdetails kan worden gecontroleerd op het clusterscherm. En wanneer de vervangingscyclus van verbruiksgoederen in het cluster wordt ingevoerd, worden de onderdelen die aan vervanging toe zijn op de monitor weergegeven.

Geen kanteling van de cabine bij het openen van de deur

Wanneer de rechter zijdeur open staat, wordt schade hieraan voorkomen door geen cabinekanteling mogelijk te maken. De cabine kan zowel automatisch als handmatig worden geopend en gesloten.

Tankloos compressortype

In tegenstelling tot tankcompressoren die tijd nodig hebben om bijgevuld te worden, levert onze tankloze compressor onmiddellijk gecomprimeerde lucht met een constante druk.

Automatische DPF en SCR-regeneratie

De DPF en SCR worden automatisch geregenereerd met behulp van hydraulische motorbelasting. Het DPF-filterelement kan eenvoudig worden verwijderd door de contragewichtopening.

*Wanneer motorolie van klasse CK-4 wordt gebruikt, is DPF DEEP-reiniging met tussenpozen van 5.000 uur niet vereist.

Hi MATE

Het is handig, gemakkelijk en waardevol. Hi MATE, Hyundai's systeem voor beheer op afstand, maakt gebruik van GPS-satelliettechnologie om klanten het hoogste niveau van service en productondersteuning te bieden.

Verhoog de productiviteit

Door informatie te zoals bedrijfsuren, stilstandtijd en brandstofverbruik, in real time weer te geven, bespaart Hi MATE u geld en verbetert het de productiviteit. Servicewaarschuwingen maken een betere onderhoudsplanning mogelijk.

Bewaak uw machines

Hi MATE's real-time locatie-informatie maakt gemakkelijke monitoring van uw apparatuur mogelijk via de Hi MATE-website of de mobiele app.

Verbeter de beveiliging

Bescherm uw apparatuur tegen diefstal of ongeoorloofd gebruik. Hi MATE's geofencing-waarschuwingen stellen u automatisch op de hoogte wanneer een machine een vooraf bepaalde zone verlaat.

ECD (Engine Connected Diagnostics, motordiagnose via internet)

ECD geeft informatie over het oplossen van problemen en onderhoud op maat. Servicetechnici worden ondersteund met diagnose op afstand, waardoor ze een snelle oplossing kunnen behalen.

Mobiele wagenpark-app

Onze mobiele wagenpark-app voorziet u van alle informatie die u nodig heeft om uw wagenpark efficiënt en economisch te beheren.



Wij houden u goed voorzien

Originele Hyundai-onderdelen en -accessoires zijn ontworpen om ervoor te zorgen dat uw machine optimaal blijft presteren en zorgen voor meer

inzetbaarheid, comfort en productiviteit. Ons Europese onderdelenmagazijn van 13.000 m² garandeert een 24-uurs levering in ons dealernetwerk.



DOE DE RONDLEIDING!

GEEF UW WERKPLEK EEN UPGRADE

- Nieuwe cabine van de volgende generatie
- Verminderd cabinegeluid (4,9 tot 5,9 dB)
- Multifunctioneel digitaal displaycluster
- Luchtgeveerde en draibare stoel OPTIONEEL
- Airconditioning
- Storingsloze voorruit met enkele buiging
- Fingertipbediening

GEEF UW EFFICIËNTIE EEN UPGRADE

- Betrouwbare Stage V Cummins B-serie motor
- Verbeterde brandstofefficiëntie
- Geen EGR-systeem (Exhaust Gas Reduction, uitlaatgasreductie)
- Nieuw toegevoegde DPF
- Verbeterde ZF-transmissie
- Lastafhankelijke hydraulica
- Selectieknop motorvermogen
- Meer zichtbaarheid voor verbeterde productiviteit
- Kessler vooras

GEEF UW VEILIGHEID EEN UPGRADE

- 3-voudige TS mast met breder gezichtsveld
- Vergroot glasoppervlak
- Achterzichtcamera
- Verwarmde zijspiegel
- Wachtwoord voor het starten van de motor
- Automatische parkeerrem
- OPSS-systeem
- Rijsnelheidslimiet
- Weghellingwaarschuwingalarm

GEEF UW ONDERHOUD EEN UPGRADE

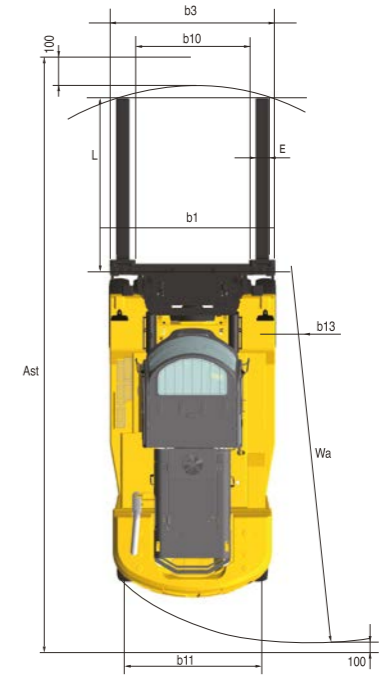
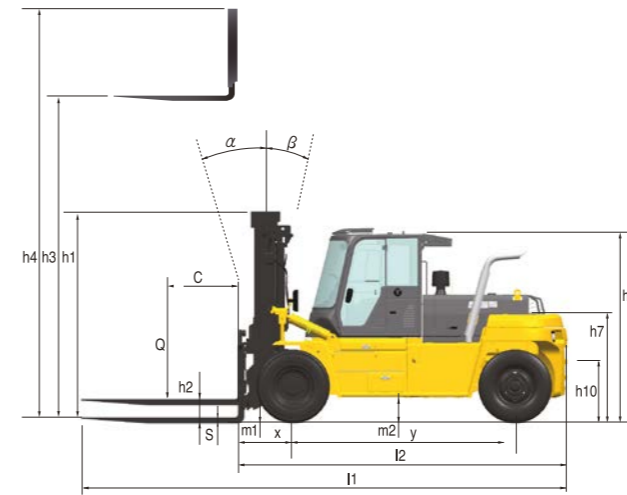
- Hi MATE beheersysteem op afstand
 - ECD (Engine Connected Diagnostics, motordiagnose via internet)
 - Mobiele wagenpark-app
- Gemakkelijk toegankelijke kantelbare cabine
- Brandstoffilter met langere houdbaarheid
- Tankloos compressortype
- Automatische DPF -en SCR regeneratie



120/130/160D-9V/160D-9LV SPECIFICATIES

IDENTIFICATIE						
Fabrikant (afkorting)	1.1			Hyundai	Hyundai	Hyundai
Typeaanduiding fabrikant	1.2			120/130D-9V	160D-9V	160D-9LV
Aandrijving: elektrisch (accu of lichtnet), diesel, benzine, lpg	1.3			Diesel	Diesel	Diesel
Type bediening: handmatig, lopend, staand, zittend, orderverzamelaar	1.4			Zittend	Zittend	Zittend
Laadcapaciteit/nominale last	1.5		kg	12.000/13.000	16.000	16.000
Afstand lastzwaartepunt	1.6	C	mm	600	600	1200
Afstand lading, midden van rijas t.o.v. vork	1.8	x	mm	770	815	999
Wielbasis	1.9	y	mm	3050	3450	3750
Bedrijfgewicht	2.1		kg	16.337/17.105	20.499	25.826
Aslast, beladen voor/achter	2.2		kg	120 : 24.051/3286 130 : 26.981/3124	32.479/4020	39.953/3874
Aslast, onbeladen voor/achter	2.3		kg	120 : 8182/8155 130 : 8142/8963	9916/10.583	12.838/12.988
Banden: massief rubber, superelastisch, lucht, vulvulling, polyurethaan	3.1			LUCHT	LUCHT	Lucht
Bandenmaat, voor	3.2			10.00-20-16PR	12.00-20-18PR	12.00 R20
Bandenmaat, achter	3.3			10.00-20-16PR	12.00-20-18PR	12.00 R20
Wielen, aantal voor/achter (x = aangedreven wielen)	3.5			4x2	4x2	4x2
Spoorbreedte, voor	3.6		mm	1842	1842	1848
Spoorbreedte, achter	3.7		mm	1910	1958	2025
Kanteling van mast/vorkenbord vooruit/achteruit	4.1	α / β	graden	15/12	15/12	10/10
Hoogte, neergelaten mast	4.2	h1	mm	3150	3400	3700
Vrije hefhoogte	4.3	h2	mm	0	0	0
Hefhoogte	4.4	h3	mm	3305	3300	4020
Hoogte, uitgeschoven mast	4.5	h4	mm	4765	5010	5655
Hoogte veiligheidskooi (cabine)	4.7	h5	mm	2955	2990	2995
Stoelhoogte/stahoogte t.o.v. Van sip	4.8	h7	mm	1825	1825	1826
Koppelhoogte	4.12	h10	mm	626	665	67,1
Totale lengte	4.19	l1	mm	5930	6430,5	8045
Lengte tot hiel van vorken	4.20	l2	mm	4580	5080,5	5595
Totale breedte	4.21	b1	mm	2450	2497	2540
Vorkafmetingen	4.22	l x e x s	mm	85x200x1350	90x200x1350	100x250x2450
Vorkenbord iso 2328, klasse/type A, B	4.23			Pen-montage	Pen-montage	-
Breedte vorkenbord	4.24	b3	mm	2362	2497	2540
Bodemvrijheid, onder mast, beladen	4.31	m1	mm	250	250	245
Bodemvrijheid, midden van wielbasis	4.32	m2	mm	316	355,5	356
Gangbreedte voor pallets 1000 x 1200 overdwers	4.34.1	Ast	mm	6660	7280	8983
Gangbreedte voor pallets 800 x 1200 in de lengte	4.34.2	Ast	mm	6660	7280	8983
Draaicirkel	4.35	Wa	mm	4350	4895	5334
Kleinste kantelpuntafstand	4.36		mm	1634	1865	2048
Rijsnelheid, beladen/onbeladen	5.1		km/h	32,7/35,8	30,5/34,2	34,2/36,9
Hefsnelheid, beladen/onbeladen	5.2		mm/s	480/500	390/420	380/400
Daalsnelheid, beladen/onbeladen	5.3		mm/s	550/500	550/450	450/395
Trekkracht trekstang, beladen/onbeladen	5.5		N	-	-	-
Max. trekkracht trekstang, beladen/onbeladen	5.6		N	122.740/116.895	155.230/145.972	149.354/140.416
Klimvermogen, beladen/onbeladen	5.7		%	-	-	-
Max. klimvermogen, beladen/onbeladen	5.8		%	40,5/27,4	42,6/27,7	32,3/30,3
Acceleratietijd, beladen/onbeladen	5.9		s	-	-	-
Bedrijfsrem	5.10			Hydraulisch	VOLLEDIG HYDRAULISCH	Hydraulisch
Motorfabrikant/type	7.1			CUMMINS/B4.5	CUMMINS/B6.7	CUMMINS/B6.7
Motorvermogen volgens ISO 1585	7.2		kW/omw/min	123/2200	129/2200	209/2200
Maximumkoppel	7.3		kgf m/omw/min	77,9/1200	114,3/1100	117/1500
Aantal cilinders/cilinderinhoud	7.4		aantal/cc	4/4460	6/6690	6 / 6690
Bedrijfsdruk, systeem/hulpstukken	8.2		bar	230	230	168
Olievolume voor hulpstukken	8.3		LPM	100	100	100
Geluidsniveau nabij oor van de bestuurder conform DIN 12053	8.4		dB(A)	70,4	68,6	69,9
Trekhaak, din-type	8.5			Pen	Pen	Pen

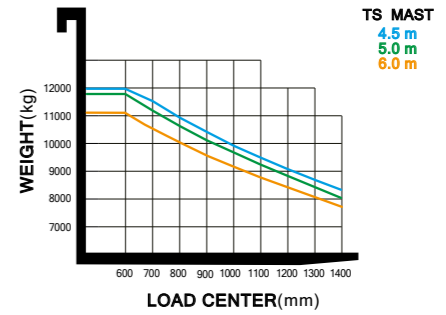
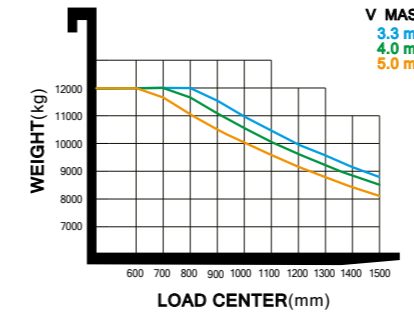
AFMETINGEN



120D-9V MASTSPECIFICATIE

120D-9V MAST

Masttype	Maximale vorkhoogte (mm)	Totale hoogte (Verlaagd) mm	Vrije hefhoogte (mm)	Mastkanteling (graden)		Laadcapaciteit 600mm LMP	Gewicht heftruck (Onbeladen) (kg)
				V-UIT	A-UIT		
2-voudig zonder vrije hefhoogte	V300	3005	3000	0	15	12.000	16.261
	V330	3305	3150	0	15	12.000	16.337
	V350	3505	3250	0	15	12.000	16.387
	V400	4005	3550	0	15	12.000	16.639
	V450	4505	3800	0	15	12.000	16.764
	V500	5005	4100	0	15	12.000	16.914
	V550	5505	4350	0	15	11.880	17.144
	V600	6005	4650	0	15	11.520	17.296
3-voudig met vrije hefhoogte	V650	6505	4900	0	15	11.190	17.429
	V700	7005	5150	0	15	10.860	17.560
	TS450	4521	2950	1555	10	12.000	17.391
	TS500	5025	3117	1725	10	11.790	17.482
	TS550	5525	3284	1891	10	11.440	17.574
	TS600	6023	3551	2055	10	11.080	17.720
	TS650	6525	3718	2223	10	10.760	17.812
	TS700	7025	3935	2389	10	10.420	18.052
TS750	7525	4102	2555	10	10.120	18.145	



130D-9V MASTSPECIFICATIE

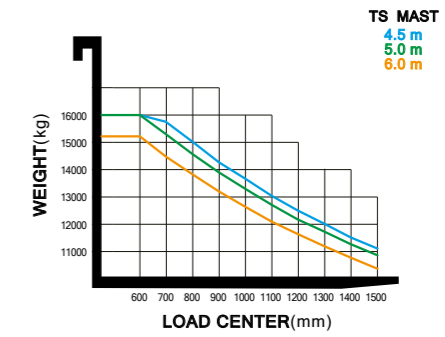
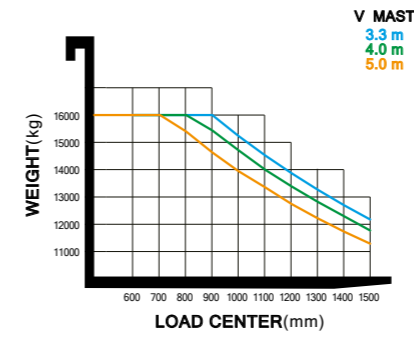
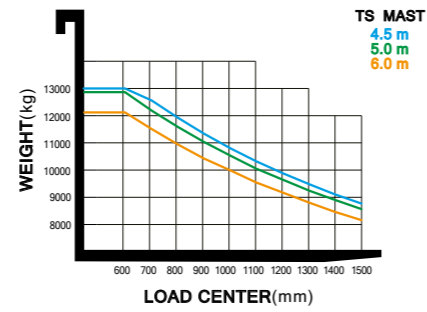
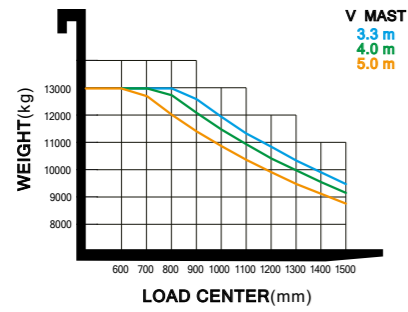
160D-9V MASTSPECIFICATIE

130D-9V MAST

Masttype	Maximale vorkhoogte (mm)	Totale hoogte (Verlaagd) mm	Vrije hefhoogte (mm)	Mastkanteling (graden)		Laadcapaciteit 600mm LMP	Gewicht heftruck (Onbeladen) (kg)
				V-UIT	A-UIT		
2-voudig zonder vrije hefhoogte	V300	3005	3000	0	15	13.000	17.029
	V330	3305	3150	0	15	13.000	17.105
	V350	3505	3250	0	15	13.000	17.154
	V400	4005	3550	0	15	13.000	17.407
	V450	4505	3800	0	15	13.000	17.532
	V500	5005	4100	0	15	13.000	17.681
	V550	5505	4350	0	15	13.000	17.912
	V600	6005	4650	0	15	12.610	18.064
	V700	7005	5150	0	15	11.900	18.328
3 traps volledig vrije hefhoogte	TS450	4521	2950	1555	10	13.000	18.223
	TS500	5025	3117	1725	10	12.860	18.314
	TS550	5525	3284	1891	10	12.480	18.406
	TS600	6023	3551	2055	10	12.100	18.552
	TS650	6525	3718	2223	10	11.750	18.644
	TS700	7025	3935	2389	10	11.380	18.884
	TS750	7525	4102	2555	10	11.060	18.977

160D-9V MAST

Masttype	Maximale vorkhoogte (mm)	Totale hoogte (Verlaagd) mm	Vrije hefhoogte (mm)	Mastkanteling (graden)		Laadcapaciteit 600mm LMP	Gewicht heftruck (Onbeladen) (kg)
				V-UIT	A-UIT		
2-voudig zonder vrije hefhoogte	V300	3010	3250	0	15	16.000	20.404
	V330	3310	3400	0	15	16.000	20.499
	V350	3510	3500	0	15	16.000	20.543
	V400	4010	3750	0	15	16.000	20.831
	V450	4510	4000	0	15	16.000	20.985
	V500	5010	4300	0	15	16.000	21.168
	V550	5510	4550	0	15	16.000	21.436
	V600	6010	4850	0	15	16.000	21.619
	V650	6510	5125	0	15	15.700	21.785
	V700	7010	5375	0	15	15.270	21.936
2 traps volledig vrije hefhoogte	VS300	3010	3200	1550	10	16.000	20.433
	VS330	3310	3350	1700	10	16.000	20.513
	VS350	3510	3450	1800	10	16.000	20.577
	VS400	4010	3700	2050	10	16.000	20.741
	VS450	4510	3950	2300	10	16.000	20.996
	VS500	5010	4250	2550	10	16.000	21.194
	VS600	6010	4800	3050	10	16.000	21.649
3 traps volledig vrije hefhoogte	TS450	4516	2950	1500	10	16.000	21.508
	TS500	5017	3167	1667	10	16.000	21.708
	TS550	5515	3333	1833	10	15.680	21.856
	TS600	6016	3550	2000	10	15.220	22.053
	TS650	6517	3717	2167	10	14.800	22.211
	TS700	7015	3933	2333	10	14.360	22.523
	TS750	7515	4100	2501	10	13.960	22.686

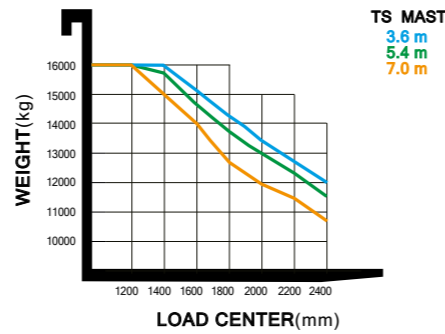
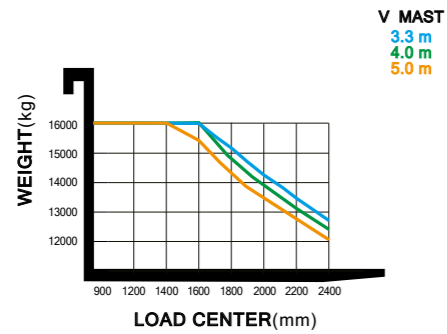


160D-9LV

MASTSPECIFICATIE

160D-9LV MAST

Masttype	Maximale vorkhoogte (mm)	Totale hoogte (Verlaagd) mm	Vrije hefhoogte (mm)	Mastkanteling (graden)		Laadcapaciteit 1200mm LMP	Gewicht heftruck (Onbeladen) (kg)
				V-UIT	A-UIT		
2-voudig zonder vrije hefhoogte	V300	3020	3200	0	10	16.000	25.114
	V330	3320	3350	0	10	16.000	25.242
	V350	3520	3450	0	10	16.000	25.318
	V400	4020	3700	0	10	16.000	25.689
	V450	4520	3950	0	10	16.000	25.835
	V500	5020	4200	0	10	16.000	26.212
	V550	5520	4450	0	10	16.000	26.426
	V600	6020	4700	0	10	16.000	26.641
	V650	6520	4950	0	10	16.000	26.838
V700	7020	5200	0	10	16.000	27.028	
3 traps volledig vrije hefhoogte	TS460	4634	2950	1538	10	16.000	26.498
	TS508	5084	3100	1688	10	16.000	26.670
	TS538	5384	3200	1788	10	16.000	26.841
	TS568	5684	3300	1888	10	16.000	26.933
	TS600	6044	3420	2008	10	16.000	27.070
	TS658	6584	3600	2188	10	16.000	27.264
TS700	7034	3750	2338	10	16.000	27.413	



STANDAARD/OPTIONEEL MATERIEEL

CABINE EN INTERIEUR	120D-9V	130D-9V	160D-9V	160D-9LV
Nieuwe cabine	•	•	•	•
Ruitenwisser voor bovenruit	•	•	•	•
A/C en verwarming	•	•	•	•
Stoel				
Lange achterbank - Volledig geveerd	•	•	•	•
Stoelopties - luchtvering en draaibare zitting, lederen zitting, verwarming				
Stoelaccessoires - oranje gordel, armsteun, geschakelaar	•	•	•	•
Hendel				
Hendel - algemeen	•	•	•	•
Fingertip				
Bluetooth radio	•	•	•	•

*Het airconditioningsysteem bevat koelmiddel met gefluoreerd broeikasgas R134a. (Global Warming Potential: 1.430) Het systeem bevat 0,55 kg koelmiddel wat neerkomt op een CO2-equivalent van 0,787 ton.

MAST & HULPSTUK	120D-9V	130D-9V	160D-9V	160D-9LV
Mast				
Standaardmast	V400	V400	V400	V400
2-traps mast	•	•	•	•
3-traps mast				
Vork				
Standaard vork	2440mm	2440mm	2440mm	2440mm
Vorkopties - 1200 mm - 2600 mm vork				
Vorkenbord				
As (pen) Type onderstel	•	•	•	
Onderstelopties				
As	•	•	•	
Schuif				•
Schuif en houder				
Eenvoudig type				X
Hulpstuk				
Geïntegreerde zijversnelling				
Vorkversteller - onafhankelijk, gesynchroniseerd				
Zijversnelling en versteller - onafhankelijk, gesynchroniseerd	•	•	•	•

HYDRAULISCH	120D-9V	130D-9V	160D-9V	160D-9LV
MCV met 4 spoelen + aangesloten leidingwerk voor V400-mast	•	•	•	•
MCV-opties - 5 spoelen				
Aangesloten leidingwerk voor alle MCV's & masten				

BAND	120D-9V	130D-9V	160D-9V	160D-9LV
Luchtbanden	•	•	•	•
Bandenopties - massieve banden				

ZICHT	120D-9V	130D-9V	160D-9V	160D-9LV
Lamp				
Werklamp - voor en achter LED	•	•	•	•
Spiegel				
L/H en R/H achteruitkijkspiegel en panorama-spiegel	•	•	•	•
Verwarme L/H en R/H achteruitkijkspiegel				
Camera				
Achtercamera				

GEMAK	120D-9V	130D-9V	160D-9V	160D-9LV
Automatische kanteling				
Lastsensor	•	•	•	•
Lastsensor en hoeksensor				
Accumulator				
Unidirectionele ventilator	•	•	•	•

VEILIGHEID	120D-9V	130D-9V	160D-9V	160D-9LV
Veiligheidsgordelblokkering	•	•	•	•
Led-zwaailicht				

OVERIGE	120D-9V	130D-9V	160D-9V	160D-9LV
Persluchtcompressor				
Onderste dekplaat				
Olíe - VG46	•	•	•	•
Hi-MATE (algemeen)				
Hi-MATE (hoogwaardig)				

- Standaard
- X Niet beschikbaar

Standaard- en optionele uitrusting kunnen variëren. Neem contact op met uw Hyundai-dealer voor meer informatie.

De machine kan variëren, afhankelijk van internationale normen.

De foto's kunnen hulpstukken en optionele uitrusting tonen die niet in uw land leverbaar zijn.

Materialen en specificaties zijn onderhevig aan wijzigingen zonder voorafgaande kennisgeving.

HYUNDAI

Specificaties en ontwerp kunnen zonder voorafgaande kennisgeving worden gewijzigd.
Afbeeldingen van producten van Hyundai Material Handling Europe kunnen andere
uitrusting dan de standaarduitrusting tonen.
Deze brochure is alleen bedoeld voor de Europese markt

Hyundai Construction Equipment Europe NV
Hyundailaan 4, 3980 Tessenderlo, België
Tel: (+32) 14-56-2200 Fax: (+32) 14-59-3405

MOVING YOU FURTHER

Neem contact op met uw Hyundai-dealer.
hyundai-mh.eu